

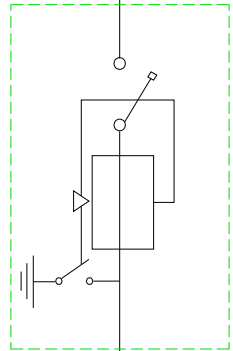
0 1 2 3 4 5 6 7 8 9

A B C D E F

Copyright (C) Metalandes S.A.S. 2019. All Rights Reserved

The label, box and all information contained on this plane are property exclusive of Metalandes S.A.S. and no puede ser copiado, usado o distribuido sin el debido permiso de Metalandes S.A.S.

CELDA DE REMONTE



CELDA DE PROTECCION
 CON SECCIONADOR DE OPERACION
 BAJO CARGA (SF6)
 BASE PORTAFUSIBLE
 QM 24KV - 630AMP - 20KA
 MEDIA TENSION 13.8KV

FUSIBLE TIPO HH 63Amp

CABLE DE COBRE XLPE 15KV
 NIVEL AISLAMIENTO 133%
 CALIBRE 3 # 1/0
 TUBERIA 4" - IMC

TERMINALES TIPO TFT
 CONOS PREMOLDEADOS
 TENSION NOMINAL 15KV
 NIVEL AISLAMIENTO 100 - 133%
 REFERENCIA TFT 151 INT

VA PARA TRAF0 1MVA

DISEÑO PLANO:	FECHA:
K. DAZA	20/06/2025
DISEÑO:	FECHA:
METALANDES	



METALANDES S.A.S

CLIENTE: SUNY APP S.A.S	ORDEN DE PRODUCCIÓN: 29809-2
PROYECTO: CAPILLA	CELDA DE SECCIONADOR
CONTENIDO: UNIFILAR	RESPONSABLE DEL PROYECTO: A. CARMONA
RUTA DE ARCHIVO: C:\1-DIBUJO\2025\5\SUNNY APP S.A.S.\OP 29809 CAPILLA\ELECTRICOS\BU1 UNIFILAR .DWG	

VERSIÓN: 01
ESQUEMA: BU1
HOJA: 1
DE: 1
FECHA DE IMPRESIÓN: 06-20-2025

0 1 2 3 4 5 6 7 8 9