

Copyright (C) Metalandes S.A.S. 2018 All Rights Reserved

The label, box and all information contained on this plane are property of METALANDES S.A.S. and no part of this drawing may be used or distributed without the permission of Metalandes S.A.S.

El rótulo, cajetín y toda la información contenida en este plano son propiedad de METALANDES S.A.S. y no puede ser usado, copiado o distribuido sin el debido permiso de Metalandes S.A.S.

DISEÑO PLANO: D. MADRID  
 FECHA: 17/09/2024  
 DISEÑO: CIA. NAL. DE CHOCOLATES



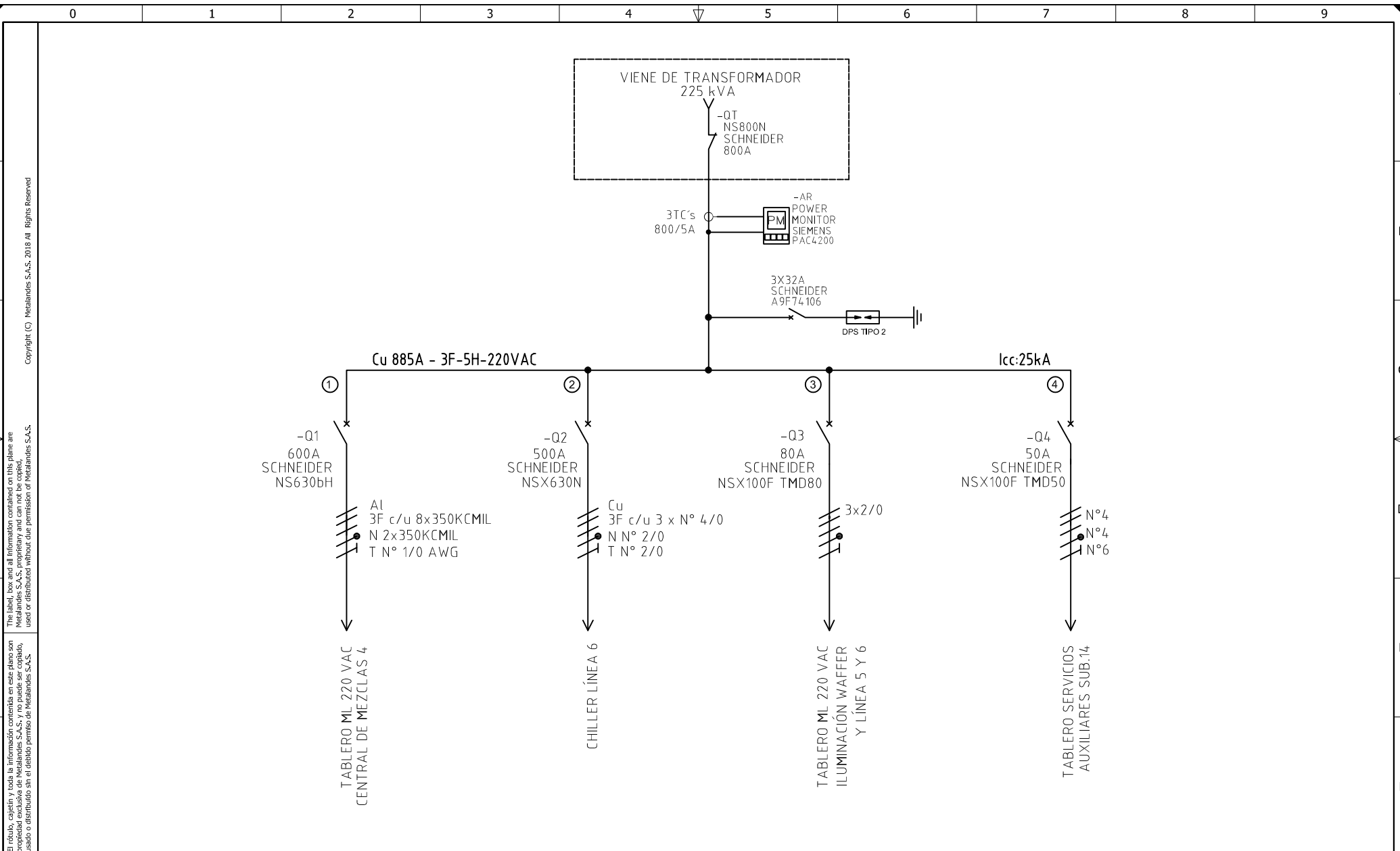
**METALANDES S.A.S**

CLIENTE: COMPAÑIA NACIONAL DE CHOCOLATES  
 PROYECTO: TABLERO ML 220V SUB 14  
 CONTENIDO: UNIFILAR

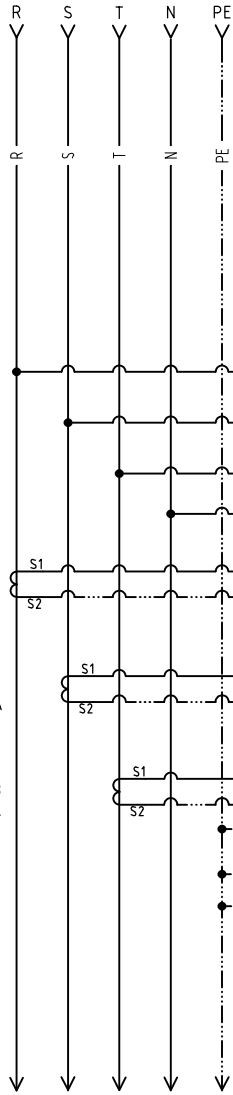
ORDEN DE PRODUCCIÓN: 29363-1  
 TAB ML 220VAC SUB 14  
 RESPONSABLE DEL PROYECTO:  
 A. CARMONA

VERSIÓN: 01  
 ESQUEMA: AU1  
 HOJA:  
 DE: 10  
 FECHA DE IMPRESIÓN:  
 09-17-2024

RUTA DE ARCHIVO: D:\1.TEMP DIBUJO\2024\C\CNCH\OP 29363 TAB ML 220VAC SUB 14\ELECTRICOS\AU1 UNIFILAR.dwg



VIENE DE TRANSFORMADOR 225kVA  
3F-5H-220VAC



-A1T11  
800/5A

-A1T12  
800/5A

-A1T13  
800/5A

VA A ML PRINCIPAL  
(VER DIAGRAMA AU1)

-A1Q31  
2A

-A1Q32  
2A

-A1Q33  
2A

-A1X31

-A1X32

-A1X33

10AWG-YEL

10AWG-BLU

10AWG-RED

14AWG-GRN

18AWG-YEL

18AWG-BLU

18AWG-RED

16AWG-YEL

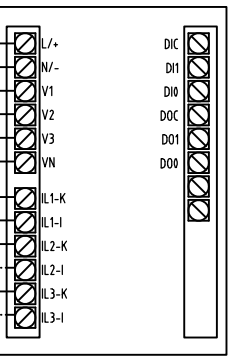
16AWG-BLU

16AWG-RED

18AWG-WHT

18AWG-YEL

PUERTA  
-A1P71  
SIEMENS  
PAC3220



The label, box and all information contained on this plane are property of METALANDES S.A.S. and are not to be reproduced, used or distributed without the permission of METALANDES S.A.S.

DISEÑO PLANO:  
**D. MADRID**

DISEÑO:  
**CIA. NAL. DE CHOCOLATES**

FECHA:  
17/09/2024



**METALANDES S.A.S**

CLIENTE: COMPAÑIA NACIONAL DE CHOCOLATES  
 PROYECTO: TABLERO ML 220V SUB 14  
 CONTENIDO: ANALIZADOR DE REDES

ORDEN DE PRODUCCIÓN: 29363-1  
 TAB ML 220VAC SUB 14

VERSIÓN: 01

RESPONSABLE DEL PROYECTO:  
**A. CARMONA**

ESQUEMA: A1

HOJA:

DE: 11

RUTA DE ARCHIVO: D:\1.TEMP DIBUJO\2024\C\CNCH\OP 29363 TAB ML 220VAC SUB 14\ELECTRICOS\A1 ANALIZADOR DE REDES.dwg

FECHA DE IMPRESIÓN:  
 09-17-2024