

DIAGRAMA UNIFILAR TORRE 2

13,2 kV CTO, R09-19

PUNTO DE DERIVACION

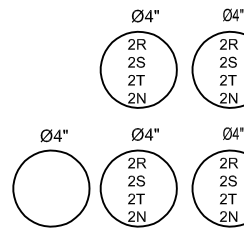
"D"

CORTACIRCUITO PRIMARIO
15kV, 20kA, 100A,
FUS.: 10A Tipo K, INTERCAMBIABLE

DPS
12kV, 10kA
MCOV=10,2kV

150kVA No.2
13.200/208/120V
TIPO ACEITE en POSTE

Los bujes secundarios del transformador deberán ser en forma de pala con perforaciones, para realizar la transición entre conductores de aluminio que solicita la norma RA8-035 de EPM.



(1) (5)
Bajante en: 12No.250kCM+4No.4/0 AL-HFFR-LS,
por 2Ø4" METÁLICO GALVANIZADO con
BOQUILLA METÁLICA

(1) (5)
12No.250kCM + 4No.4/0 AL-HFFR-LS, por
3Ø4" PVC-DB (1Ø4" de reserva).
(Long. = 46m)

- (1) AUMENTO DEL CALIBRE POR CÁLCULOS DEL % DE PERDIDAS TÉCNICAS EN CONDUCTORES.
- (3) SE DEBERÁN INCLUIR LOS ACCESORIOS NECESARIOS (CONECTORES BIMETÁLICOS) QUE CUMPLAN RA8-035, PARA LA CONEXIÓN DEL CABLE AL BREAKER.
- (5) TODOS LOS ALIMENTADORES EN ALUMINIO SERÁN DE LA SERIE AA-8000 y DEBERÁN CUMPLIR CON LA NORMA RA8-035.

TGA de Torres

UBICADO EN PISO 1
(TORRE 2), IP:43,
IK:05
144,01kVA

PUNTO DE CONEXIÓN EPM,
PARA EL SERVICIO COMUN

BARRA 586A, Cu, 10kA Min. (25x5mm)

(3)
3x500A
10kA Min.

2/0 AWG CU
desnudo

S.P.T.

8 Cu
8 HFFR-LS
3x20A
10kA Min.

8 Cu
8 HFFR-LS

DPS

TIPO I-II
7kA/Fase, para
10/350 µs.
60kA/Fase, para
8/20 µs.

DPS EN
COMPARTIMIENTO
INDEPENDIENTE

BARRA Cu-162A,
(15x3)mm - 10kA Min.
x1
3x160A
10kA Min.
(3)

(5)
3No.4/0+1No.2/0+1No.2
AL-HFFR-LS, POR 1Ø3"
TMG-IMC

2-ML SC 2-T2

BARRA 128A, Cu
10kA Min. (15x2)mm
x3
3x100A
10kA Min.
(3)

(5)
3No.1/0+1No.2+1No.6
AL-HFFR-LS, POR 1Ø2"
TMG-IMC

4-TMP 3C,7C,11C

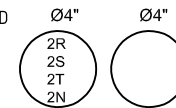
BARRA 128A, Cu
10kA Min. (15x2)mm
x1
3x100A
10kA Min.
(3)

(5)
3No.1/0+1No.2+1No.6
AL-HFFR-LS, POR 1Ø2"
TMG-IMC

5-TMP 14C

BARRA 274A, Cu
10kA Min. (20x5)mm
x1
3x200A
10kA Min.
(3)

CARGA TGA.T2-D
= 51,75kVA
6No.4/0 + 2No.2/0 + 1No.1/0(T), AL-HFFR-LS,
por 2Ø4" PVC-DB (1 de reserva), ENTERRADA (44m)



DISEÑO PLANO:
D. MADRID
FECHA:
18/04/2024

DISEÑO:
ARQUITECTURA Y CONCRETO
FECHA:



METALANDES S.A.S

CLIENTE: ARQUITECTURA Y CONCRETO
PROYECTO: ALTO NATURA TORRE 2
CONTENIDO: UNIFILAR

ORDEN DE PRODUCCIÓN: 28790-1
TGA T2-C

VERSIÓN: 01

ESQUEMA: AU1

RESPONSABLE DEL PROYECTO:
M. DE LA CRUZ

HOJA:

DE: 20

RUTA DE ARCHIVO: D:\1.TEMP DIBUJO\2024\ARQUITECTURA Y CONCRETO\OP 28790 ALTO NATURA TORRE 2\ELECTRICOS\AU1 UNIFILAR.dwg

FECHA DE IMPRESIÓN:
07-31-2024

The label, box and all information contained on this plane are property of METALANDES S.A.S. and no part of it may be reproduced, used or distributed without the permission of METALANDES S.A.S.