

Copyright (C) Metalandes S.A.S. 2018 All Rights Reserved

The label, box and all information contained on this plane are property of Metalandes S.A.S. No part of this document may be used or distributed without the permission of Metalandes S.A.S.

El rótulo, cajetín y toda la información contenida en este plano son propiedad de Metalandes S.A.S. No parte de este documento puede ser usado o distribuido sin el debido permiso de Metalandes S.A.S.

0 1 2 3 4 5 6 7 8 9

A

B

C

D

E

F

A

B

C

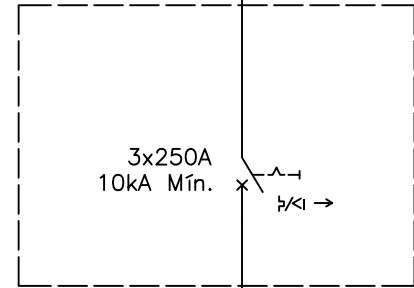
D

E

F

TAB ARA TERMINAL 220V

6x2/0 AWG AL SERIE 8000 THHN (F)
2x2/0 AWG AL SERIE 8000 THHN (N)
1x2 AWG AL SERIE 8000 THHN (T)
I_{max} = 166A
Bandeja tipo escalera 100x80cm
BPAC01/AC



TABLERO TOTALIZADOR
69kW 10kA Mín
220Vac, 3F, 5H, 60Hz,
CAJA DE PASO
Cu274A

HACIA PUNTO DE CONEXION

6x2/0 AWG AL SERIE 8000 THHN (F)
2x2/0 AWG AL SERIE 8000 THHN (N)
1x2 AWG AL SERIE 8000 THHN (T)

DISEÑO PLANO:	FECHA:
D. MADRID	17/03/2024
DISEÑO:	FECHA:
HYBRYTECH	



METALANDES S.A.S

CLIENTE: HYBRYTEC	ORDEN DE PRODUCCIÓN: 28709-1	VERSIÓN: 01
PROYECTO: CAJAS DE PASO PINAR - SANTA ISA	CAJA DE PASO TAB ARA	ESQUEMA: CU1
CONTENIDO: UNIFILAR	TERMINAL	HOJA: 14
	RESPONSABLE DEL PROYECTO:	DE: 16
	Y. FLOREZ	FECHA DE IMPRESIÓN:
		03-07-2024

RUTA DE ARCHIVO: D:\1.TEMP DIBUJO\2024\H\HYBRYTECH\OP 28709 CAJAS DE PASO PINAR-SANTA ISA\CU1 UNIFILAR.dwg

0 1 2 3 4 5 6 7 8 9