

Copyright (C) Metalandes S.A.S. 2018 All Rights Reserved

The label, box and all information contained on this plane are property of Metalandes S.A.S. No part of this drawing may be used or distributed without the permission of Metalandes S.A.S.

El rótulo, cajetín y toda la información contenida en este plano son propiedad de Metalandes S.A.S. No parte de este dibujo puede ser usado o distribuido sin el debido permiso de Metalandes S.A.S.

0 1 2 3 4 5 6 7 8 9

A

B

C

D

E

F

A

B

C

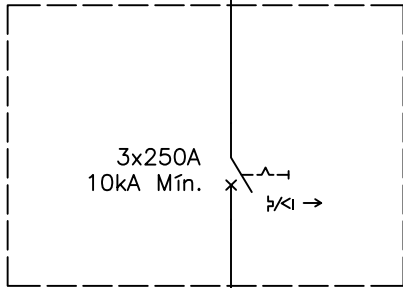
D

E

F

TAB ARA SANTA ISABEL 220V

6x2/0 AWG AL SERIE 8000 THHN (F)
2x2/0 AWG AL SERIE 8000 THHN (N)
1x2 AWG AL SERIE 8000 THHN (T)
I_{max} = 166A
Bandeja tipo escalera 100x80cm
BPAC01/AC



TABLERO TOTALIZADOR
69kW 10kA MIn
220Vac, 3F, 5H, 60Hz,
CAJA DE PASO
Cu274A

HACIA PUNTO
DE CONEXION

6x2/0 AWG AL SERIE 8000 THHN (F)
2x2/0 AWG AL SERIE 8000 THHN (N)
1x2 AWG AL SERIE 8000 THHN (T)

DISEÑO PLANO:	FECHA:
D. MADRID	17/03/2024
DISEÑO:	FECHA:
HYBRYTECH	



METALANDES S.A.S

CLIENTE: HYBRYTEC	ORDEN DE PRODUCCIÓN: 28709-1
PROYECTO: CAJAS DE PASO PINAR - SANTA ISA	CAJA DE PASO TAB ARA SANTA ISABEL
CONTENIDO: UNIFILAR	RESPONSABLE DEL PROYECTO: Y. FLOREZ
RUTA DE ARCHIVO: D:\1.TEMP DIBUJO\2024\H\HYBRYTECH\OP 28709 CAJAS DE PASO PINAR-SANTA ISA\BU1 UNIFILAR.dwg	

VERSIÓN: 01
ESQUEMA: BU1
HOJA: 12
DE: 16
FECHA DE IMPRESIÓN: 03-07-2024

0 1 2 3 4 5 6 7 8 9