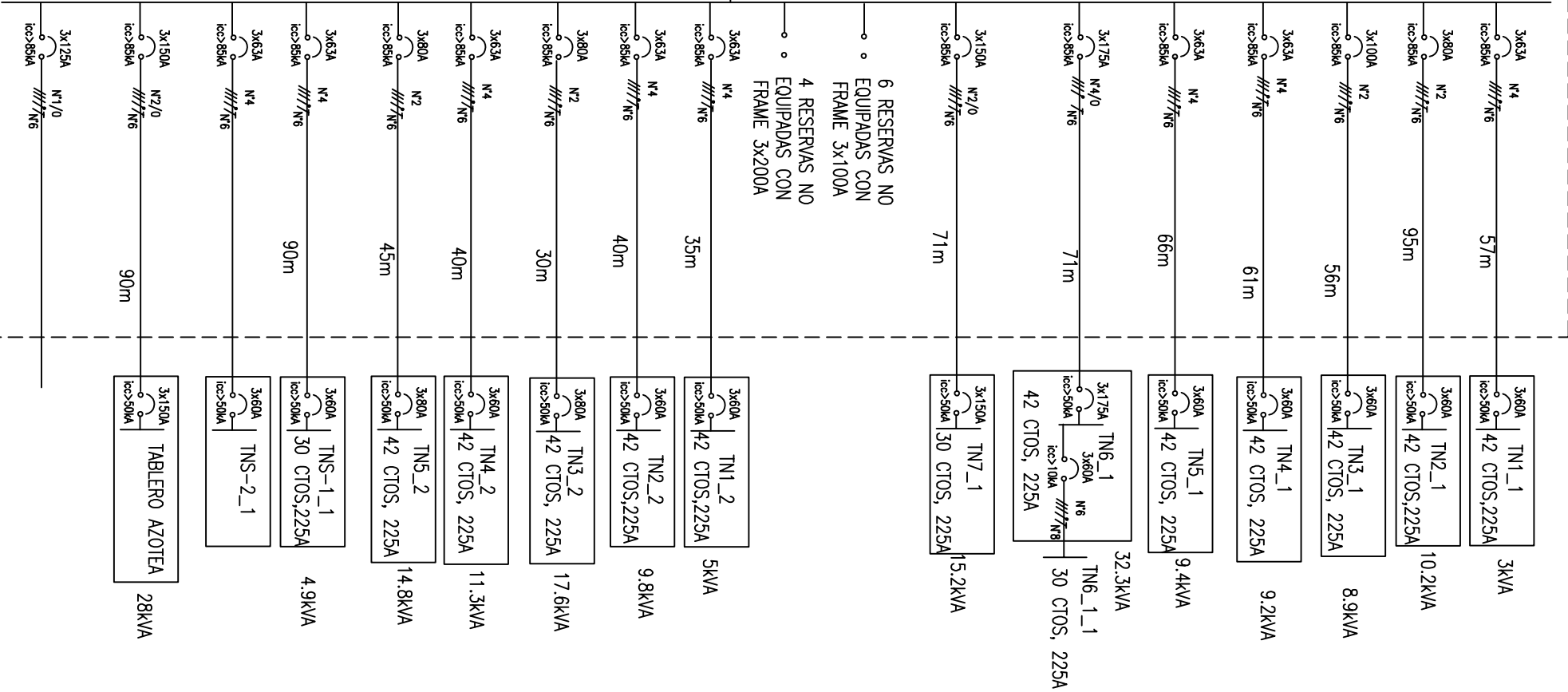


ML CARGAS SIN RESPALDO 208V

7-TAB TGA PPAL 208VAC

5x Barra en cobre de
63,5x6,6mm POR FASE
N°1/0
N°6

Cu 2500A - 3F-5H-208VAC Icc:70kA



| | | |
|--|--|-----------------------------------|
| CLIENTE: GITEK | ORDEN DE PRODUCCIÓN: 28639-12 | VERSIÓN: 01 |
| PROYECTO: FACULTAD NACIONAL UNIVERSIDAD ANTIOQUIA | TAB ML CARGAS SIN RESPALDO 208VAC | ESQUEMA: JU1 |
| CONTENIDO: UNIFILAR | RESPONSABLE DEL PROYECTO: B. QUIROZ | HOJA: 17 |
| | | DE: 17 |
| | | FECHA DE IMPRESIÓN: 09-24-2024 |
| RUTA DE ARCHIVO: D:\1.TEMP DIBUJO\2024\G\GITEK\OP 28639 FACULTAD NACIONAL U. ANTIOQUIA\ELECTRICOS\JU1 UNIFILAR.dwg | | |

| | |
|----------------------------|----------------------|
| DISEÑO PLANO: D. MADRID | FECHA: 06/03/2024 |
| DISEÑO: GITEK | FECHA: |



Copyright (C) Metalandes S.A.S. 2018 All Rights Reserved.
 The label, logo and all information contained on this plane are
 the property of Metalandes S.A.S. No part of this document may be
 reproduced or distributed without the permission of Metalandes S.A.S.
 Este plano, logo e toda a informação contida neste plano são
 propriedade da Metalandes S.A.S. Nenhuma parte deste documento
 pode ser reproduzida ou distribuída sem a permissão da Metalandes S.A.S.