

0 1 2 3 4 5 6 7 8 9

A

B

C

D

E

F

3-CELDA TRANSFORMADOR 300KVA

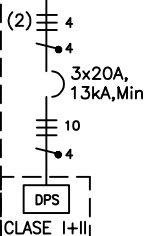
BARRA Cu-1.080A -
13kA Min. (100x5)mm

3x1000A,
13kA,Min

ML.PPAL

GABINETE UBICADO EN SUBESTACIÓN PISO 2
TORRE 3
IP4X

BARRA Cu-1.090A - 13kA Min. (100x5)mm

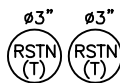


7kA/Fase, para
10/350 μs.
60kA/Fase, para
8/20 μs.

DPS EN
COMPARTIMIENTO
INDEPENDIENTE

BARRAS DE 379A
(30x5)mm, 13kA Mín

3x350A,
13kA Mín

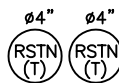


6No.4/0
+2No.2/0+2No.4(T)
Aluminio HFFR-LS
x 2ø3" T.M.G.-IMC
(Long. 19m)

7-TGA T3 208VAC

BARRAS DE 379A
(30x5)mm, 13kA Mín

3x350A,
13kA Mín



6No.350kCM
+2No.250kCM+2No.4(T)
Aluminio HFFR-LS
x 2ø4" T.M.G.-IMC
(Long. = 56.5m)

11-TGA T4 208VAC

x2

RESERVA PARA FUTUROS
CARGADORES VEHICULARES
(26.46kVA)

S.P.T.

BARRA
Cu-370A
(30x5)mm
13kA Min.

6-ML SC GRAL T3-T4 208VAC

DISEÑO PLANO:
D. MADRID
DISEÑO:
ARQ. Y CONCR.

FECHA:
08/02/2024

FECHA:



METALANDES S.A.S

CLIENTE: ARQUITECTURA Y CONCRETO

PROYECTO: MEDIEVAL T3 Y T4

CONTENIDO: UNIFILAR

ORDEN DE PRODUCCIÓN: 28497-5

ML PPAL 208VAC

RESPONSABLE DEL PROYECTO:
M. DE LA CRUZ

VERSIÓN: 01

ESQUEMA: DU1

HOJA:

DE: 32

FECHA DE IMPRESIÓN:
07-31-2024

RUTA DE ARCHIVO: D:\1.TEMP DIBUJO\2024\1\ARQUITECTURA Y CONCRETO\OP 28497 MEDIEVAL TORRE 3 Y 4\ELECTRICOS\DU1 UNIFILAR.dwg