

Copyright (C) Metalandes S.A.S. 2018 All Rights Reserved

The label, box and all information contained on this plane are property of Metalandes S.A.S. and its subsidiaries. No part of this document may be reproduced, stored in a retrieval system, or distributed without the permission of Metalandes S.A.S.

DISEÑO PLANO: D. MADRID	FECHA: 29/12/2023
DISEÑO: MENSULA	FECHA:

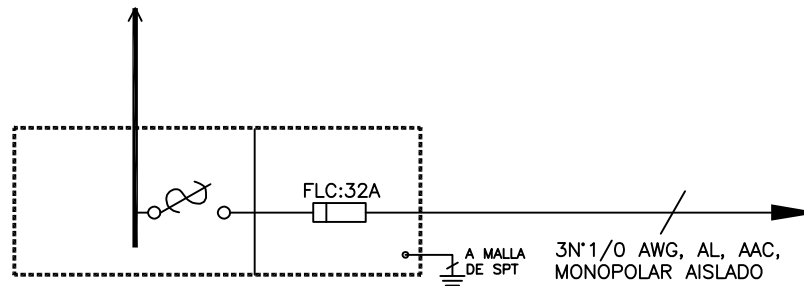


METALANDES S.A.S

CLIENTE: MENSULA	ORDEN DE PRODUCCIÓN: 28433-2
PROYECTO: OBRA GRAND ETAPA 1	CELDA DE SECCIONADOR C3
CONTENIDO: UNIFILAR	RESPONSABLE DEL PROYECTO: B. QUIROZ
RUTA DE ARCHIVO: D:\1. TEMP DIBUJO\2023\M\MENSULA S.A.\OP 28433 OBRA GRAND ETAPA 1\ELECTRICOS\CU1 UNIFILAR.dwg	VERSIÓN: 01

ESQUEMA: CU1
HOJA:
DE: 20
FECHA DE IMPRESIÓN: 05-02-2024

2-CELDA DE SECCIONADOR C1



C3 SECCIONADOR EN SF6 CON
DISPOSITIVO DE PUESTA A
TIERRA Y ENCLAVAMIENTO
V: 17.5kV
A: 630A
Icc: 16kA

3N 1/0 AWG, AL, AAC,
MONOPOLAR AISLADO
XLPE/LLDPE, 15kV,
100%, 90°C, CON
NEUTRO CONCENTRICO
EN CU COMPLETO 100%
SEGUN NORMA
ET-TD-ME01-11

VA A SECCIONADOR EN
AIRE EN C5 EN LA
SUBESTACION DE FLATS