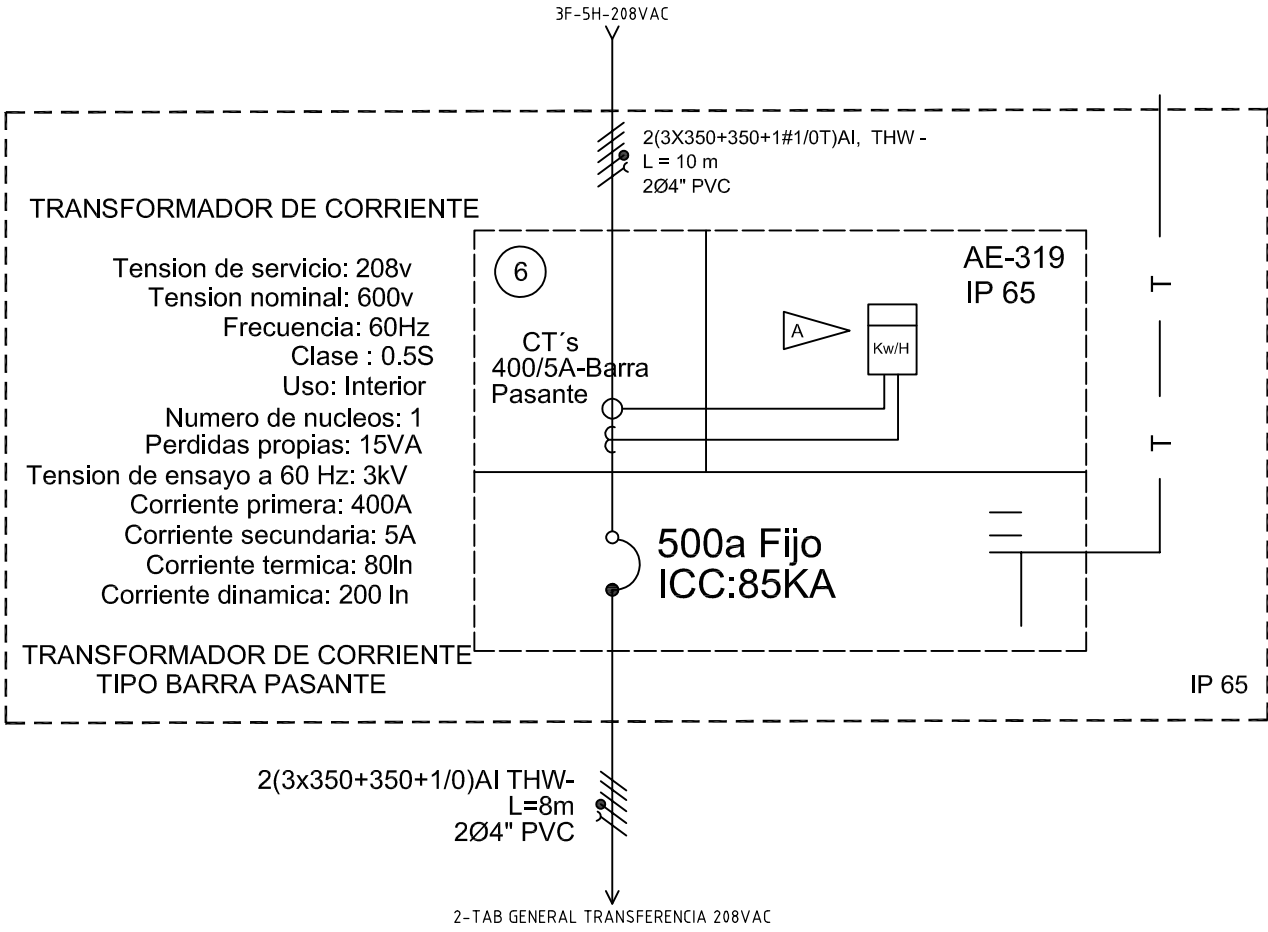


Copyright (C) Metalandes S.A.S. 2018 All Rights Reserved

El rótulo, cajetín y toda la información contenida en este plano son propiedad de METALANDES S.A.S. y no puede ser usado, usado o distribuido sin el debido permiso de METALANDES S.A.S.



TRANSFORMADOR DE CORRIENTE

Tension de servicio: 208v
 Tension nominal: 600v
 Frecuencia: 60Hz
 Clase : 0.5S
 Uso: Interior
 Numero de nucleos: 1
 Perdidas propias: 15VA
 Tension de ensayo a 60 Hz: 3kV
 Corriente primera: 400A
 Corriente secundaria: 5A
 Corriente termica: 80In
 Corriente dinamica: 200 In

TRANSFORMADOR DE CORRIENTE TIPO BARRA PASANTE

DISEÑO PLANO: D. MADRID	FECHA: 13/10/2023
DISEÑO: NACIONAL DE ELECTRICOS	FECHA:



METALANDES S.A.S

CLIENTE: NACIONAL DE ELECTRICOS HH	ORDEN DE PRODUCCIÓN: 28365-1
PROYECTO: TABLEROS BAJA TENSION	CELDA AE-319 208VAC
CONTENIDO: UNIFILAR	RESPONSABLE DEL PROYECTO: B. QUIROZ
RUTA DE ARCHIVO: D:\1.TEMP DIBUJO\2023\NACIONAL DE ELECTRICOS\OP 28365 TABLEROS BAJA TENSION\ELECTRICOS\AU1 UNIFILAR.dwg	FECHA DE IMPRESIÓN: 12-06-2023

VERSIÓN: 01
ESQUEMA: AU1
HOJA:
DE: 11