

Copyright (C) Metalandes S.A.S. 2018. All Rights Reserved

The label, box and all information contained on this plane are property of Metalandes S.A.S. No part of this drawing may be used or distributed without the permission of Metalandes S.A.S.

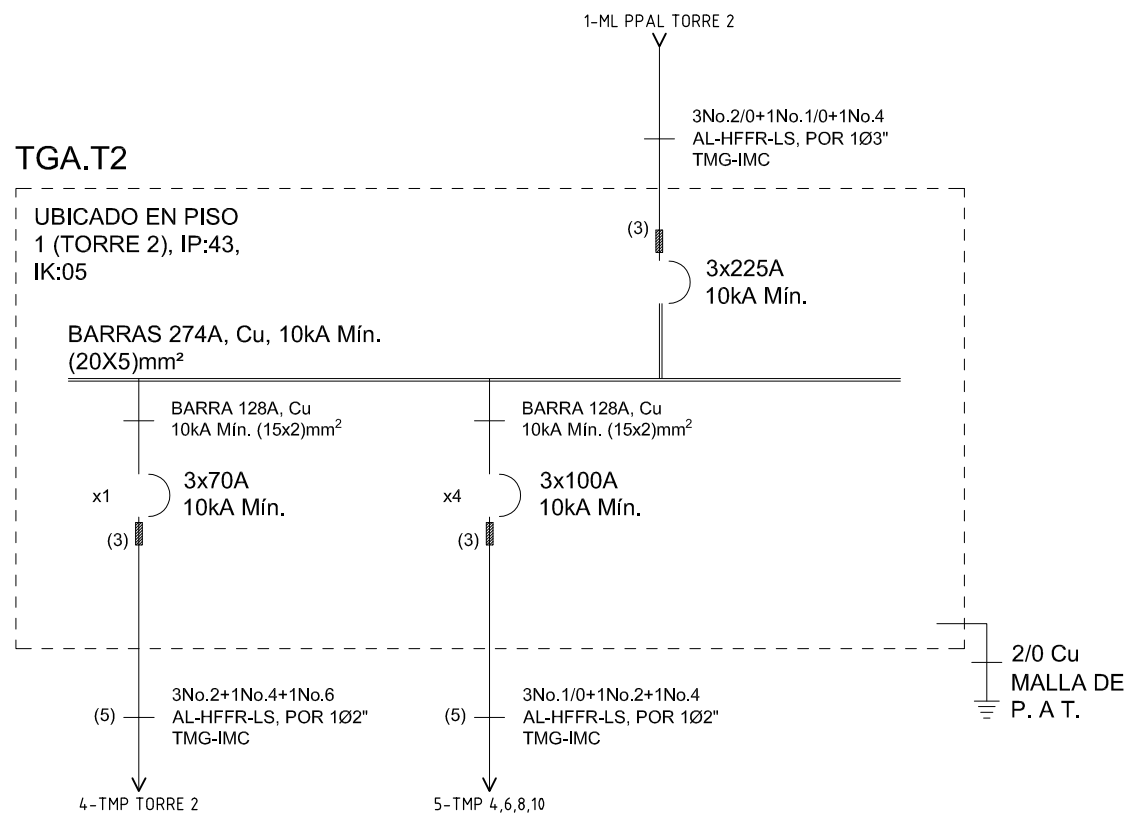
DISEÑO PLANO: D. MADRID	FECHA: 06/02/2024
DISEÑO: ARQ. Y CONCR.	FECHA:



METALANDES S.A.S

CLIENTE: ARQUITECTURA Y CONCRETO	ORDEN DE PRODUCCIÓN: 28065-3
PROYECTO: VIVARI	TGA T2
CONTENIDO: UNIFILAR	RESPONSABLE DEL PROYECTO: A. CARMONA
RUTA DE ARCHIVO: D:\1.TEMP DIBUJO\2024\VARQUITECTURA Y CONCRETO\OP 28065 VIVARI\ELECTRICOS\CU1 UNIFILAR.dwg	VERSIÓN: 01

ESQUEMA: CU1
HOJA:
DE: 26
FECHA DE IMPRESIÓN: 07-31-2024



TGA.T2

UBICADO EN PISO
1 (TORRE 2), IP:43,
IK:05

BARRAS 274A, Cu, 10kA Mín.
(20X5)mm²

1-ML PPAL TORRE 2

3No.2/0+1No.1/0+1No.4
AL-HFFR-LS, POR 1Ø3"
TMG-IMC

(3) 3x225A
10kA Mín.

BARRA 128A, Cu
10kA Mín. (15x2)mm²

x1 3x70A
10kA Mín.
(3)

(5) 3No.2+1No.4+1No.6
AL-HFFR-LS, POR 1Ø2"
TMG-IMC

4-TMP TORRE 2

BARRA 128A, Cu
10kA Mín. (15x2)mm²

x4 3x100A
10kA Mín.
(3)

(5) 3No.1/0+1No.2+1No.4
AL-HFFR-LS, POR 1Ø2"
TMG-IMC

5-TMP 4,6,8,10

2/0 Cu
MALLA DE
P. A T.