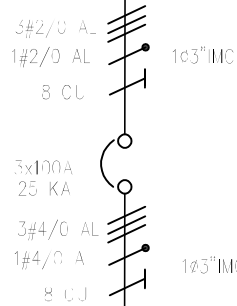


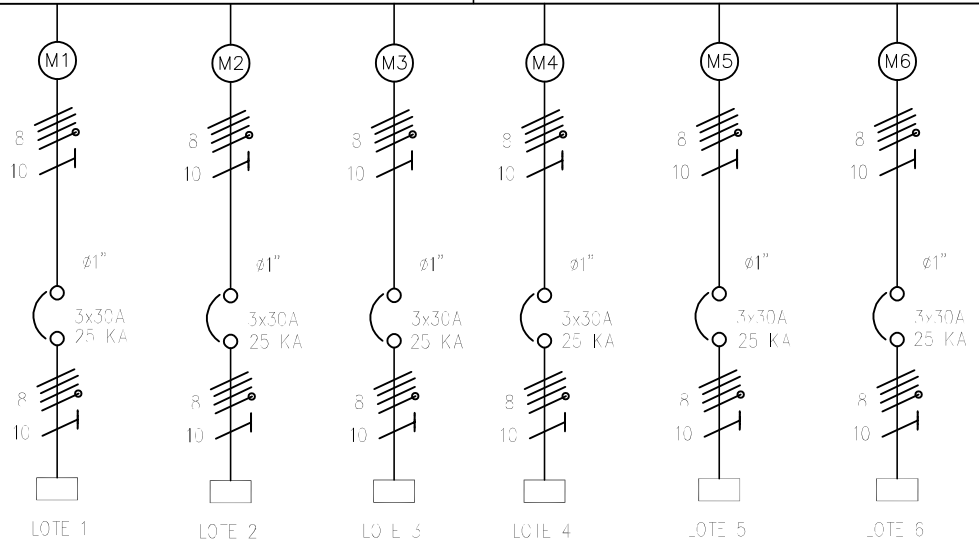
G9-T9

GABINETE DE DISTRIBUCIÓN 09

TRAF0 30KVA  
208V, 3F -5H



Barraje de cobre ca. 162Amp. - 208v 25 KA



The label, box and all information contained on this plane are property of METALANDES S.A.S. and may not be reproduced, used or distributed without the permission of METALANDES S.A.S.

DISEÑO PLANO: <b>J.FLOREZ</b>	FECHA: 24/08/23
DISEÑO: <b>AIEC</b>	FECHA:



**METALANDES S.A.S**

CLIENTE: <b>AIEC</b>	ORDEN DE PRODUCCIÓN: <b>27782-5</b>	VERSIÓN: <b>01</b>
PROYECTO: <b>GABINETES NOVO HORIZONTE</b>	GABINETE <b>G9-T9</b>	ESQUEMA: <b>IU1</b>
CONTENIDO: <b>UNIFILAR</b>	(6 CUENTAS) - 208 VAC -25KA	HOJA:
	RESPONSABLE DEL PROYECTO: <b>B.QUIROZ</b>	DE: <b>25</b>
RUTA DE ARCHIVO: <b>D:\1.TEMP DIBUJO\2023\A\AIEC.SAS\OP 27782 GABINETES NOVO HORIZONTE\ELECTRICO\IU1 UNIFILAR.dwg</b>		FECHA DE IMPRESIÓN: 11-09-2023