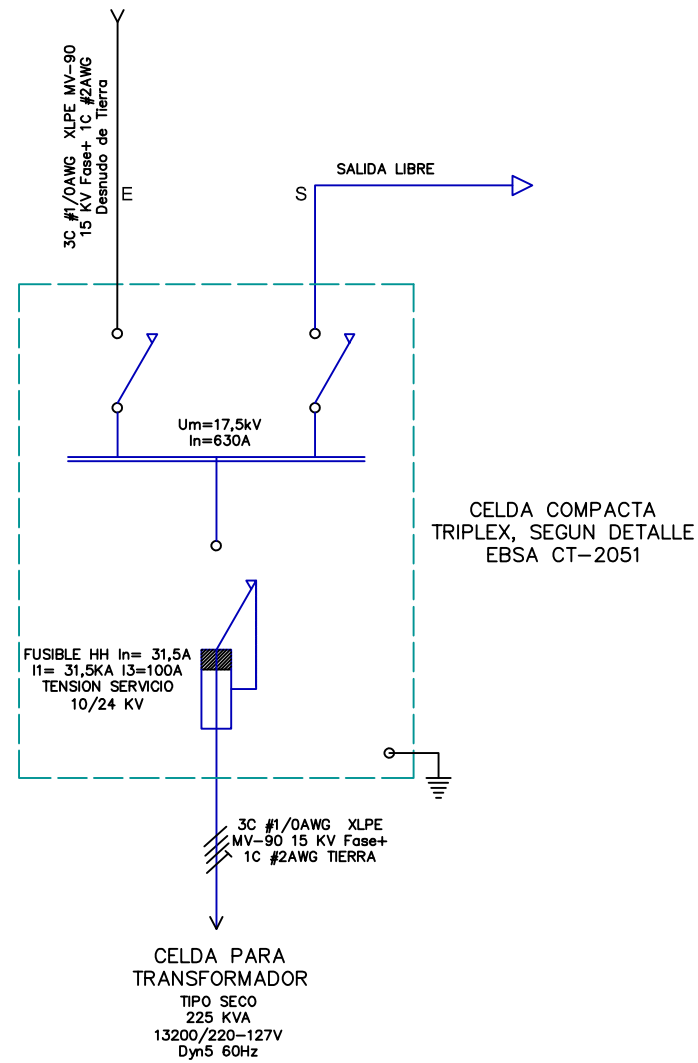


Copyright (C) Metalandes S.A.S. 2018 All Rights Reserved

The label, box and all information contained on this plane are property of Metalandes S.A.S. and are not to be used, copied, used or distributed without the permission of Metalandes S.A.S.

CELDA DE MEDICION
IMEDIDA INDIRECTA
TIPO INTERIOR SEGUN
DETALLE EBSA
CT-2054-A



CELDA COMPACTA
TRIPLEX, SEGUN DETALLE
EBSA CT-2051

CELDA PARA
TRANSFORMADOR
TIPO SECO
225 KVA
13200/220-127V
Dyn5 60Hz

DISEÑO PLANO: D. MADRID
FECHA: 21/01/2022
DISEÑO: CONS. SUP. BOYACA
FECHA:



METALANDES S.A.S

CLIENTE: CONSORCIO SUPERIOR BOYACÁ
PROYECTO: ALCALDÍA DE PUERTO BOYACÁ
CONTENIDO: UNIFILAR

ORDEN DE PRODUCCIÓN: 26318-1
CELDA DE SECCIONADOR
RESPONSABLE DEL PROYECTO:
D. CANO

VERSIÓN: 01
ESQUEMA: AU1
HOJA:
DE: 12
FECHA DE IMPRESIÓN:
01-21-2022

RUTA DE ARCHIVO: D:\1.TEMP DIBUJO\2022\C\CONSORCIO SUP. BOYACA\OP 26318 ALCALDIA DE PUERTO BOYACA\ELECTRICOS\AU1 UNIFILAR.dwg