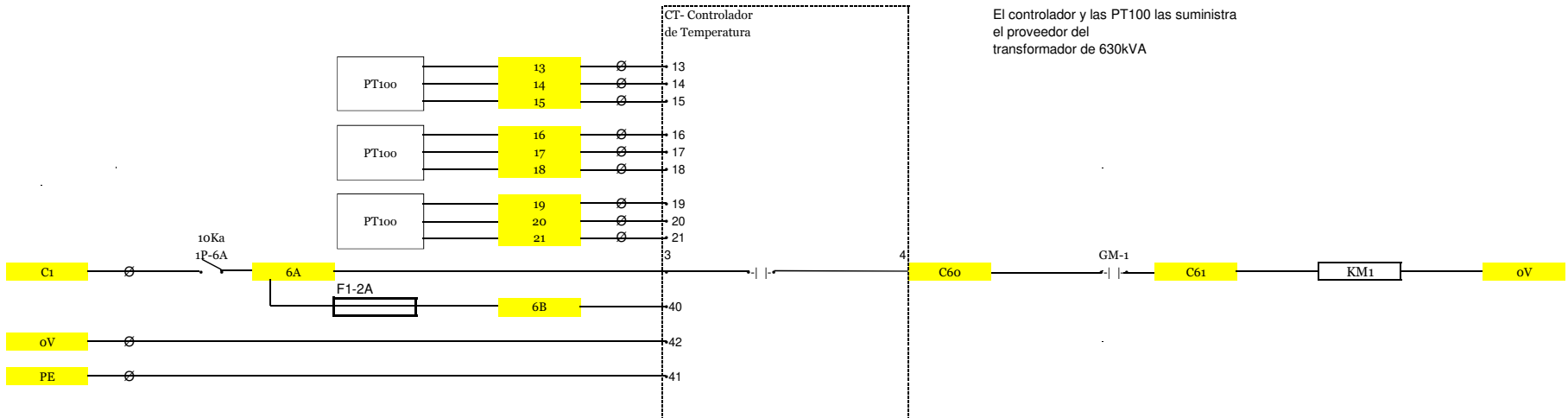
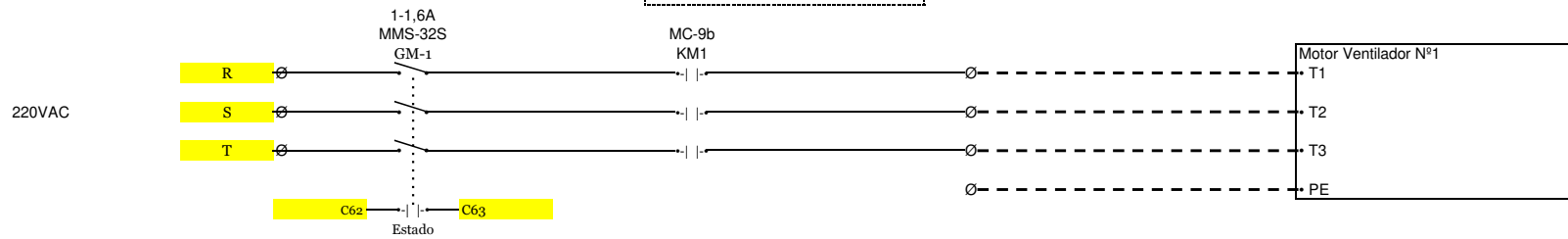


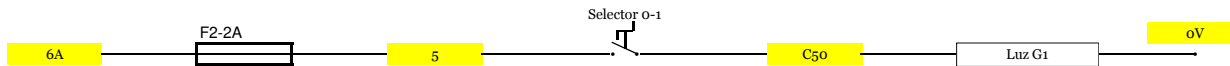
Controlador de temperatura para un ventilador trafo de 630 Kva



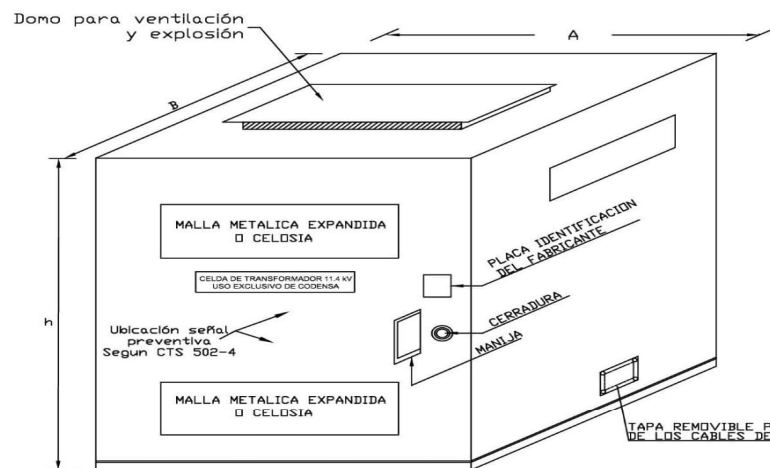
El controlador y las PT100 las suministra el proveedor del transformador de 630kVA



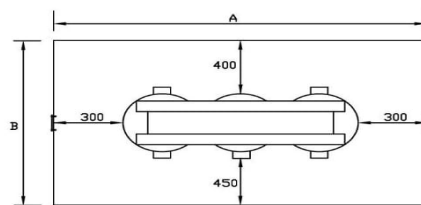
ILUMINACION DE GABINETES



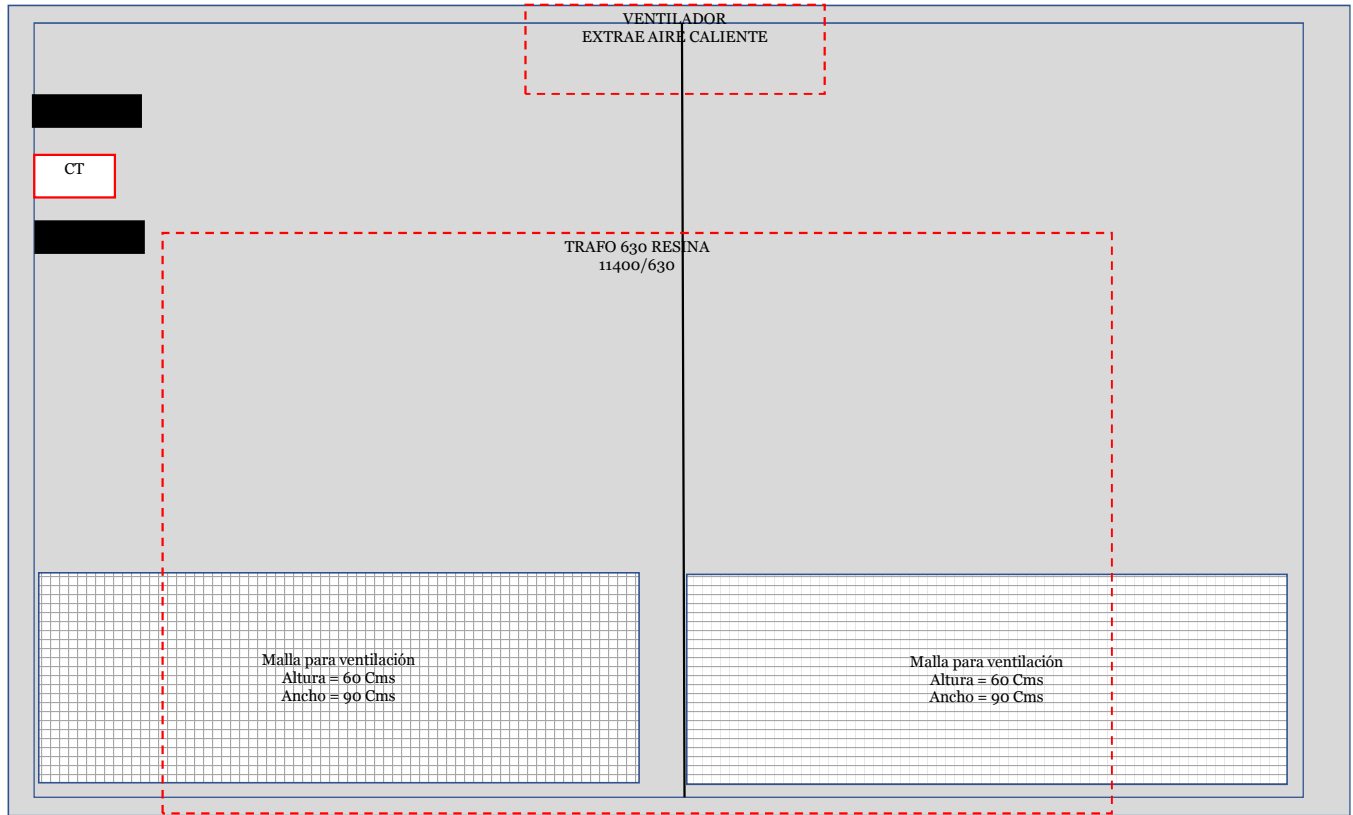
DIMENSIONES DEL CELDASS PARA TRAFOS SECOS SEGUN CODENSA



CAPACIDAD	DIMENSIONES (mm)		
	A	B	h
30	1 600	1 200	1 900
45	1 600	1 200	1 900
75	1 600	1 200	1 900
112.5	1 700	1 300	1 900
150	1 700	1 300	1 900
225	1 800	1 300	2 000
300	1 800	1 500	2 000
400	1 900	1 500	2 000
500	1 900	1 500	2 200
630	2 000	1 500	2 300
750	2 000	1 500	2 300
800	2 200	1 500	2 300
1000	2 200	1 600	2 300



FRENTE DE LA CELDA
VISTA DE PLANTA



Dimensiones en metros de la celda para el Transformador de 630 Kva- Resina. 11400/460

	m2	Kilos	
Altura	2,3	22,36	335,4
Ancho	2,2		
Prof	1,8		
Lámina	14		
Color	RAL 7032		
IP	60		

Tiene que cumplir con las normas de Codensa

Vp	Vs	Fases	IP A	IS A	Ika 460
11400	460	3	31,9440219	791,656195	13,1942699

El CT se setea para que energice el ventilador cuando la temperatura alcance 90°C y desenergice cuando la temperatura llegue a 65°C