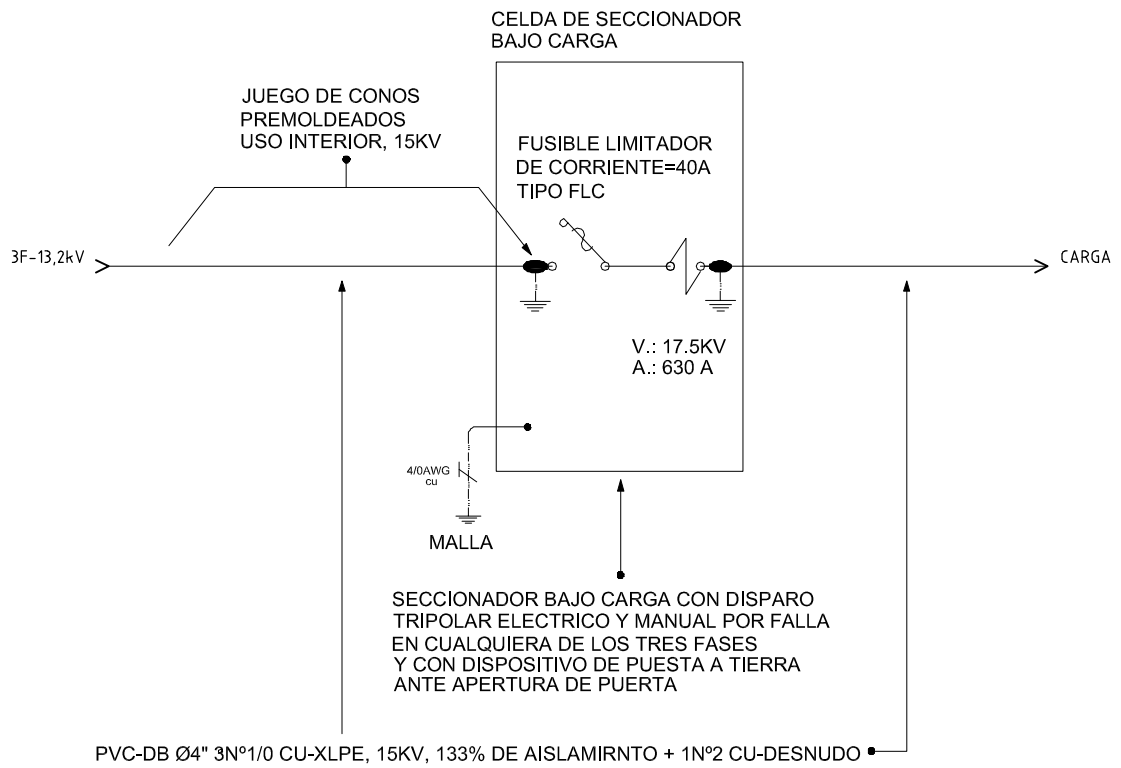


El título, cajetín y toda la información contenida en este plano son propiedad exclusiva de Metalandes S.A.S. y no puede ser copiado, usado o distribuido sin el debido permiso de Metalandes S.A.S.
 Copyright (C) Metalandes S.A.S. 2018 All Rights Reserved



DISEÑO PLANO: D. MADRID
 DISEÑO: CIEM INGENIERIA

FECHA: 6/06/2021
 FECHA:



METALANDES S.A.S

CLIENTE: CIEM INGENIERIA
 PROYECTO: MINA LA MARIA
 CONTENIDO: UNIFILAR

ORDEN DE PRODUCCIÓN: 25927-3
 CELDA DE SECCIONADOR #2
 RESPONSABLE DEL PROYECTO:
 J. LONDOÑO

VERSIÓN: 01
 ESQUEMA: CU1
 HOJA:
 DE: 14
 FECHA DE IMPRESIÓN:
 06-16-2021

RUTA DE ARCHIVO: D:\1_TEMP DIBUJO\2021\CIEM INGENIERIA\OP 25927 MINA LA MARIA\ELECTRICOS\CU1 UNIFILAR.dwg