

0 1 2 3 4 5 6 7 8 9

A

B

C

D

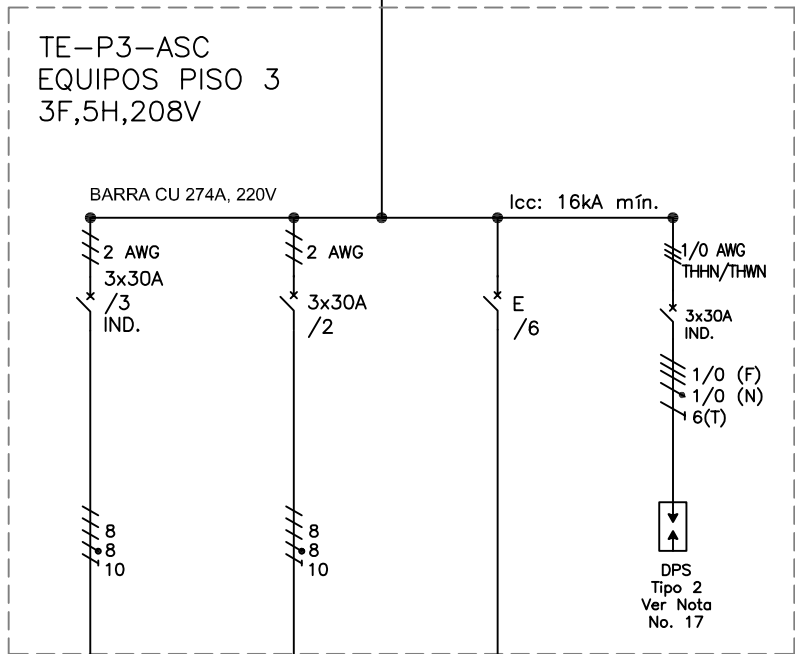
E

F

VA A  
ELECTROBARRA  
2000A CARGAS  
EQUIPOS

1No4x(F)  
1No4(N)  
8(T)

TE-P3-ASC  
EQUIPOS PISO 3  
3F,5H,208V



ASCENSORES:  
A11, A12, A13  
CTOS.  
E1<sup>^</sup>, E4<sup>^</sup>,  
E7<sup>^</sup>

MANTENIMIENTO  
ASCENSORES  
CTOS.  
E10<sup>^</sup>, E13<sup>^</sup>,

RESERVA NO  
EQUIPADA

El título, cajetín y toda la información contenida en este plano son propiedad exclusiva de Metalandes S.A.S. y no puede ser copiado, usado o distribuido sin el debido permiso de Metalandes S.A.S.

Copyright (C) Metalandes S.A.S. 2018 All Rights Reserved

DISEÑO PLANO: FECHA: 26/01/2021  
D. MADRID  
DISEÑO: FECHA:  
AIA



**METALANDES S.A.S**

CLIENTE: AIA  
PROYECTO: CLINICA LAS AMERICAS  
CONTENIDO: UNIFILAR

ORDEN DE PRODUCCIÓN: 25661-67  
TE-P3-ASC  
RESPONSABLE DEL PROYECTO:  
E. GRAJALES

VERSIÓN: 03  
ESQUEMA: PBU1  
HOJA: 306  
DE: 315  
FECHA DE IMPRESIÓN:  
10-23-2021

RUTA DE ARCHIVO: D:\1.TEMP DIBUJO\2021\VA\A\OP 25661 CLINICA LAS AMERICAS DEL SUR\ELECTRICOS\VERSION 3\PBU1 UNIFILAR.dwg

0 1 2 3 4 5 6 7 8 9

**TABLERO DE EQUIPOS (TE-P3): TABLERO EQUIPOS PISO 3  
CLÍNICA DEL SUR A1: S17**

No. Circuito	Descripción Circuito Ramal	Carga por Fase en (VA)			Conexión en Barras	Protección Eléctrica			Tensión (V)	Cu / Al	Corriente (A)	Distancia Tablero (m)	Cable AWG THHN/THWN			Caída de Tensión	Pérdidas de energía (W)	Ducto Mínimo PVC/EMT
		R	S	T		Polos	Amp.	Icc (kA)					F	N	T			
E1-2-3	Ascensor A11	2,625			X	3	30	0	220	cu	20.7	30	8	--	10	1.29%	89.09	Ø 1 ½ "
			2,625		X													
				2,625	X													
E4-5-6	Ascensor A12	2,625			X	3	30	0	220	cu	20.7	32	8	--	10	1.38%	95.03	Ø 1 ½ "
			2,625		X													
				2,625	X													
E7-8-9	Ascensor A13	2,625			X	3	30	0	220	cu	20.7	36	8	--	10	1.55%	106.91	Ø 1 ½ "
			2,625		X													
				2,625	X													
R	Reserva no Equipada	0			X	0	0	0	0	0	0	0	0	0	0.00%	0	0	
R	Reserva no Equipada		0		X	0	0	0	0	0	0	0	0	0	0.00%	0	0	
R	Reserva no Equipada			0	X	0	0	0	0	0	0	0	0	0	0.00%	0	0	
<b>Total</b>		<b>7,875</b>	<b>7,875</b>	<b>7,875</b>														

Carga Instalada Fase R ( VA ) : 7,875      Total Carga Instalada ( VA ) : 23,625  
 Carga Instalada Fase S ( VA ) : 7,875      Factor de Demanda : 0.90  
 Carga Instalada Fase T ( VA ) : 7,875      Total Carga Demandada ( VA ) : 21,263

Tipo de carga: Lineal

Corriente Demandad Fase R ( A ) : 56      Capacidad Barras Fases ( A ) : 225  
 Corriente Demandad Fase S ( A ) : 56      Capacidad Barra Neutro ( A ) : 225  
 Corriente Demandad Fase T ( A ) : 56      Capacidad Barra Tierra ( A ) : 225

Corriente Total Demandada ( A ) : 56      Tensión L - L ( V ) : 220  
 Corriente total demandada + 25% ( A ) : 70      Tensión L - N ( V ) : 127

PROTECCIÓN GENERAL TABLERO ( A ) : 3 x 80      Fuente de alimentación : Barra Ramales Equipos  
 Icc ( kA ) : 16      Localización Tablero : Cuarto Eléctrico Piso 3  
 DESBALANCE : 0%      Distancia fuente de alimentación ( m ) : 15

Pérdidas de energía ( W ) : 211.52  
 DESCRIPCIÓN TABLERO : 3F - Empotrado - Tipo TMB  
 ALIMENTADOR ELÉCTRICO : 1 No.4 x (F) + 1 No.4 (N) + No.8 (T) Mínimo en Tubería 1 x Ø 1 ½ "  
 CONDUCTOR : cu  
 CAÍDA DE TENSIÓN ACUMULADA ( % ) : 0.69%

El título, cajón y toda la información contenida en este plano son propiedad exclusiva de Metalandes S.A.S., y no puede ser copiado, usado o distribuido sin el debido permiso de Metalandes S.A.S.

Copyright (C) Metalandes S.A.S. 2018 All Rights Reserved

DISEÑO PLANO: D. MADRID  
 DISEÑO: AIA

FECHA: 26/01/2021  
 FECHA:



**METALANDES S.A.S**

CLIENTE: AIA  
 PROYECTO: CLÍNICA LAS AMERICAS  
 CONTENIDO: CUADRO DE CARGAS

ORDEN DE PRODUCCIÓN: 25661-67  
 TE-P3-ASC  
 RESPONSABLE DEL PROYECTO:  
 E. GRAJALES

VERSIÓN: 03  
 ESQUEMA: PBU2  
 HOJA: 307  
 DE: 315  
 FECHA DE IMPRESIÓN:  
 10-23-2021

RUTA DE ARCHIVO: D:\1\_TEMP DIBUJO\2021\AIA\OP 25661 CLINICA LAS AMERICAS DEL SUR\ELECTRICOS\VERSION 3\PBU2 CUADRO DE CARGAS.dwg