

0 1 2 3 4 5 6 7 8 9

A

B

C

D

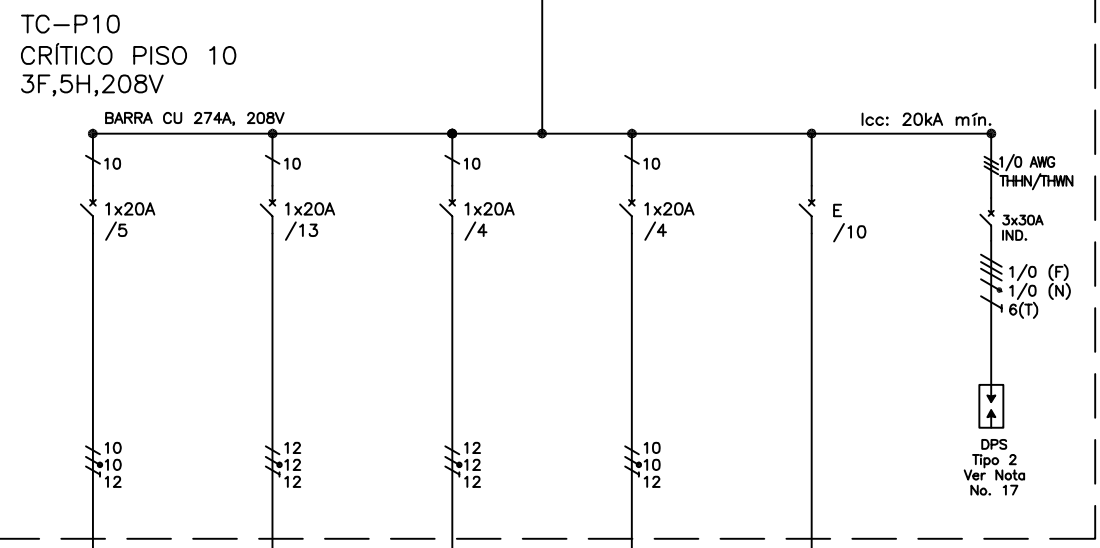
E

F

El título, cajetín y toda la información contenida en este plano son propiedad exclusiva de Metalandes S.A.S., y no puede ser copiado, usado o distribuido sin el debido permiso de Metalandes S.A.S.
 Copyright (C) Metalandes S.A.S. 2018 All Rights Reserved

VA A
ELECTROBARRA
630A RAMALES
CRÍTICO

6x(F) AWG
6(N) AWG
10(T) AWG



TOMACORRIENTES
CAMAS
HABITACIONES
1 A 4, 23 Y
24
CTO. C1, C2,
C3, C4, C16

TOMACORRIENTES
CAMAS
HABITACIONES 5
A 22, 25,
PUESTO DE
ENFERMERIA
CTOS. C5, C6,
C7, C8, C9,
C10, C11, C12,
C13, C14, C15,
C17, C18.

TOMACORRIENTES
CARRO PARO, PANEL
LLAMADO DE
ENFERMERIA.
CTO. C21, C24, C25,
C26.

TOMACORRIENTES
LLAMADO
ENFERMERIA.
CTOS. C19, C20,
C22, C23.

RESERVA NO
EQUIPADA

DISEÑO PLANO:
D. MADRID
FECHA:
26/01/2021
DISEÑO:
AIA
FECHA:



CLIENTE: AIA
PROYECTO: CLINICA LAS AMERICAS
CONTENIDO: UNIFILAR


ORDEN DE PRODUCCIÓN: 25661-48	VERSIÓN: 03
TC-P10	ESQUEMA: UAU1
RESPONSABLE DEL PROYECTO: E. GRAJALES	HOJA: 231 DE: 315
	FECHA DE IMPRESIÓN: 10-23-2021

RUTA DE ARCHIVO: D:\1.TEMP DIBUJO\2021\VA\IA\OP 25661 CLINICA LAS AMERICAS DEL SUR\ELECTRICOS\VERSION 3\UAU1 UNIFILAR.dwg

0 1 2 3 4 5 6 7 8 9

FORMATO DE ESQUEMAS ELECTRICOS. Fecha: viginti: 02 Mensis: 01 Anni: 2021. Versio: 5 per Dami Plauti

TABLERO CRÍTICO (TC-P10): TABLERO CARGAS CRÍTICAS PISO 10																			
CLÍNICA DEL SUR																			
No. Circuito	Descripción Circuito Ramal	Carga por Fase en (VA)			Conexión en Barras	Protección Eléctrica			Tensión (V)	Cu / Al	Corriente (A)	Distancia Tablero (m)	Cable AWG THHN/THWN			Caída de Tensión	Pérdidas de energía (W)	Ducto Mínimo PVC/EMT	
		R	S	T		Polos	Amp.	Icc (KA)					F	N	T				
TOMACORRIENTES RAMAL CRÍTICO PROT. 3x30A																			
C1	Tomacorrientes Camas Habitación 1	720			X	1	20	16	120	cu	6	57	10	10	12	2.41%	17,36	Ø 3/4 "	
C2	Tomacorrientes Camas Habitación 2		720		X	1	20	16	120	cu	6	53	10	10	12	2.24%	16,14	Ø 3/4 "	
C3	Tomacorrientes Camas Habitación 3			720	X	1	20	16	120	cu	6	49	10	10	12	2.07%	14,92	Ø 3/4 "	
C4	Tomacorrientes Camas Habitación 4	720			X	1	20	16	120	cu	6	45	10	10	12	1.90%	13,71	Ø 3/4 "	
C5	Tomacorrientes Camas Habitación 5		720		X	1	20	16	120	cu	6	41	12	12	12	2.76%	19,87	Ø 3/4 "	
C6	Tomacorrientes Camas Habitación 6			720	X	1	20	16	120	cu	6	37	12	12	12	2.49%	17,93	Ø 3/4 "	
C7	Tomas Gases Medicinales Piso 10	180			X	1	20	16	120	cu	1,5	11	12	12	12	0.19%	0,33	Ø 3/4 "	
C8	Tomacorrientes Camas Habitaciones 7 y 8		720		X	1	20	16	120	cu	6	19	12	12	12	1.28%	9,21	Ø 3/4 "	
C9	Tomacorrientes Camas Habitaciones 9 y 10			720	X	1	20	16	120	cu	6	27	12	12	12	1.82%	13,08	Ø 3/4 "	
C10	Tomacorrientes Camas Habitaciones 11 y 12	720			X	1	20	16	120	cu	6	35	12	12	12	2.36%	16,96	Ø 3/4 "	
C11	Tomacorrientes Camas Habitaciones 13 y 14		720		X	1	20	16	120	cu	6	40	12	12	12	2.69%	19,38	Ø 3/4 "	
C12	Tomacorrientes Camas Habitaciones 15 y 16			720	X	1	20	16	120	cu	6	32	12	12	12	2.15%	15,51	Ø 3/4 "	
C13	Tomacorrientes Camas Habitaciones 17 y 18	720			X	1	20	16	120	cu	6	24	12	12	12	1.62%	11,63	Ø 3/4 "	
C14	Tomacorrientes Camas Habitaciones 19 y 20		720		X	1	20	16	120	cu	6	31	12	12	12	2.09%	15,02	Ø 3/4 "	
C15	Tomacorrientes Camas Habitaciones 21 y 22			720	X	1	20	16	120	cu	6	39	12	12	12	2.62%	18,9	Ø 3/4 "	
C16	Tomacorrientes Camas Habitaciones 23 y 24	720			X	1	20	16	120	cu	6	47	10	10	12	1.99%	14,31	Ø 3/4 "	
C17	Tomacorrientes Cama Habitación 25		360		X	1	20	16	120	cu	3	51	12	12	12	1.72%	6,18	Ø 3/4 "	
C18	Tomacorrientes Puesto de Enfermería			720	X	1	20	16	120	cu	6	28	12	12	12	1.88%	13,57	Ø 3/4 "	
C19	Llamado de enfermería	1,000			X	1	20	16	120	cu	8,3	28	10	10	12	1.65%	16,45	Ø 3/4 "	
C20	Llamado de enfermería		1,000		X	1	20	16	120	cu	8,3	52	10	10	12	3.06%	30,55	Ø 3/4 "	
C21	Panel Llamado de enfermería			500	X	1	20	16	120	cu	4,2	28	12	12	12	1.31%	6,54	Ø 3/4 "	
C22	Llamado de enfermería	1,000			X	1	20	16	120	cu	8,3	42	10	10	12	2.47%	24,68	Ø 3/4 "	
C23	Llamado de enfermería		1,000		X	1	20	16	120	cu	8,3	37	10	10	12	2.17%	21,74	Ø 3/4 "	
C24	Panel Llamado de enfermería			500	X	1	20	16	120	cu	4,2	17	12	12	12	0.79%	3,97	Ø 3/4 "	
C25	Carro de paro	180			X	1	20	16	120	cu	1,5	25	12	12	12	0.42%	0,76	Ø 3/4 "	
C26	Llamado de enfermería		500		X	1	20	16	120	cu	4,2	25	12	12	12	1.17%	5,84	Ø 3/4 "	
R	Reserva no Equipada				X	0	0	0	0	0	0	0	0	0	0	0.00%	0	0	
R	Reserva no Equipada				X	0	0	0	0	0	0	0	0	0	0	0.00%	0	0	
R	Reserva no Equipada				X	0	0	0	0	0	0	0	0	0	0	0.00%	0	0	
R	Reserva no Equipada				X	0	0	0	0	0	0	0	0	0	0	0.00%	0	0	
Total		5,960	6,460	5,320															
Carga Instalada Fase R (VA) :		5,960		Total Carga Instalada (VA) :		17,740													
Carga Instalada Fase S (VA) :		6,460		Factor de Demanda :		0.80													
Carga Instalada Fase T (VA) :		5,320		Total Carga Demandada (VA) :		14,192													
Tipo de carga:		Lineal																	
Corriente Demandad Fase R (A) :		40		Capacidad Barras Fases (A) :		225													
Corriente Demandad Fase S (A) :		44		Capacidad Barra Neutro (A) :		225													
Corriente Demandad Fase T (A) :		36		Capacidad Barra Tierra (A) :		225													
Corriente Total Demandada (A) :		39		Tensión L - L (V) :		208													
Corriente total demandada + 25% (A) :		49		Tensión L - N (V) :		120													
PROTECCIÓN GENERAL TABLERO (A) :		3 x 60		Fuente de alimentación :		Barra Ramales Crítico													
Icc (kA) :		Ver DU		Localización Tablero :		Cuarto Eléctrico Piso 10													
DESBALANCE		9%		Distancia fuente de alimentación (m) :		15													
Pérdidas de energía (W) :		167.69																	
DESCRIPCIÓN TABLERO :		3F - De Sobreponer																	
ALIMENTADOR ELÉCTRICO :		1 No.6 x (F) + 1 No.6 (N) + No.10 (T) Mínimo en Tubería 1 x Ø 1"																	
CONDUCTOR		cu																	
CAÍDA DE TENSIÓN ACUMULADA (%) :		0.82%																	

DISEÑO PLANO: D. MADRID FECHA: 26/01/2021 DISEÑO: AIA FECHA:		CLIENTE: AIA PROYECTO: CLÍNICA LAS AMERICAS CONTENIDO: CUADRO DE CARGAS	ORDEN DE PRODUCCIÓN: 25661-48 TC-P10	VERSIÓN: 03 ESQUEMA: UAU2
		RUTA DE ARCHIVO: D:\1_TEMP_DIBUJO\2021\VA\IA\OP 25661 CLINICA LAS AMERICAS DEL SUR\ELECTRICOS\VERSION 3\UAU2 CUADRO DE CARGAS.dwg	RESPONSABLE DEL PROYECTO: E. GRAJALES	HOJA: 232 DE: 315 FECHA DE IMPRESIÓN: 10-23-2021

El título, cajetín y toda la información contenida en este plano son propiedad exclusiva de Metalandes S.A.S., y no puede ser copiado, usado o distribuido sin el debido permiso de Metalandes S.A.S. Copyright (C) Metalandes S.A.S. 2018 All Rights Reserved.