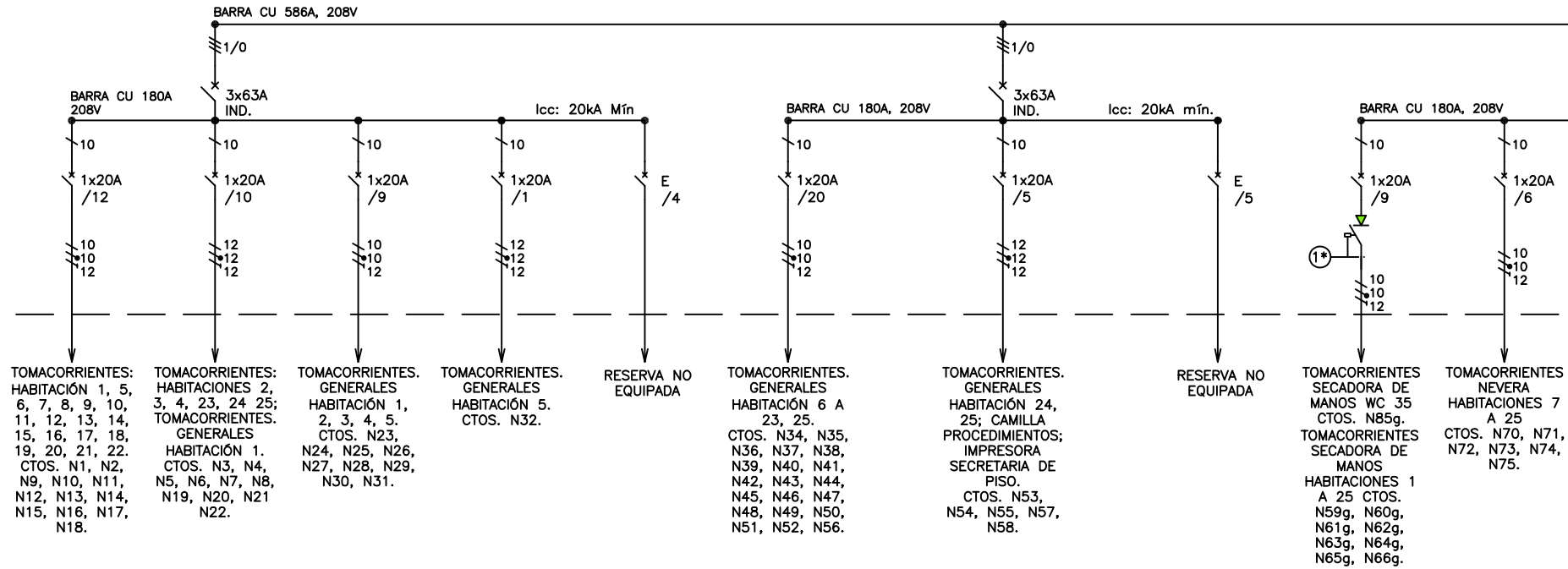


Copyright (C) Metalandes S.A.S. 2018 All Rights Reserved.
 El título, cajetín y toda la información contenida en este plano son propiedad exclusiva de Metalandes S.A.S. y no puede ser copiado, usado o distribuido sin el debido permiso de Metalandes S.A.S.

TN-P9
CARGAS NORMAL PISO 9
3F,5H,208V



(1*) PROTECCIÓN DIFERENCIAL DE 2x_____A (CORRIENTE NOMINAL DE INTERRUPTOR)
 ASOCIADA AL INTERRUPTOR, INSTANTANEO BIPOLAR, SENSIBILIDAD 30 mA, CLASE AC.

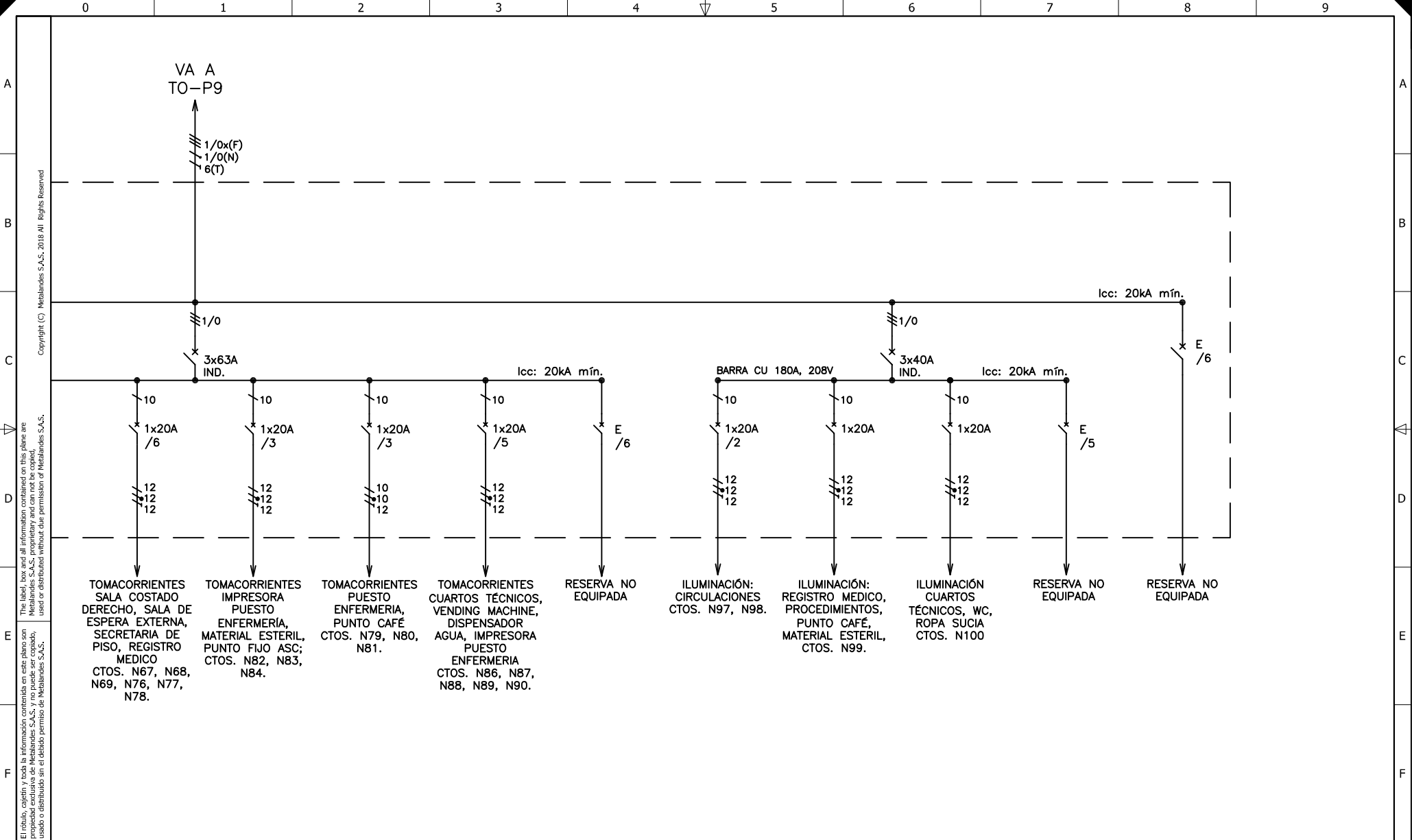
DISEÑO PLANO:	FECHA:
D. MADRID	26/01/2021
DISEÑO:	FECHA:
AIA	



CLIENTE: AIA	ORDEN DE PRODUCCIÓN: 25661-36
PROYECTO: CLINICA LAS AMERICAS	TN-P9
CONTENIDO: UNIFILAR	RESPONSABLE DEL PROYECTO:
	E. GRAJALES

VERSIÓN: 03
ESQUEMA: IAU1
HOJA: 188
DE: 315
FECHA DE IMPRESIÓN:
10-23-2021

RUTA DE ARCHIVO: D:\1.TEMP DIBUJO\2021\AIA\OP 25661 CLINICA LAS AMERICAS DEL SUR\ELECTRICOS\VERSTON 3\IAU1 UNIFILAR.dwg



El título, cajetín y toda la información contenida en este plano son propiedad exclusiva de Metalandes S.A.S., y no puede ser copiado, usado o distribuido sin el debido permiso de Metalandes S.A.S.

Copyright (C) Metalandes S.A.S. 2018 All Rights Reserved

DISEÑO PLANO:	FECHA:
D. MADRID	26/01/2021
DISEÑO:	FECHA:
AIA	



METALANDES S.A.S

CLIENTE: AIA	ORDEN DE PRODUCCIÓN: 25661-36
PROYECTO: CLINICA LAS AMERICAS	TN-P9
CONTENIDO: UNIFILAR	RESPONSABLE DEL PROYECTO: E. GRAJALES
RUTA DE ARCHIVO: D:\1.TEMP DIBUJO\2021\AIA\OP 25661 CLINICA LAS AMERICAS DEL SUR\ELECTRICOS\VERSION 3\IAU2 UNIFILAR.dwg	

VERSIÓN: 03
ESQUEMA: IAU2
HOJA: 189
DE: 315
FECHA DE IMPRESIÓN: 10-23-2021

TABLERO NORMAL (TN-P9): TABLERO CARGAS NORMALES PISO 9																		
CLÍNICA DEL SUR																		
No. Circuito	Descripción Circuito Ramal	Carga por Fase en (VA)			Conexión en Barras	Protección Eléctrica			Tensión (V)	Cu / Al	Corriente (A)	Distancia Tablero (m)	Cable AWG THHN/THWN			Caída de Tensión	Pérdidas de energía (W)	Ducto Mínimo PVC/EMT
		R	S	T		Polos	Amp.	Icc (kA)					F	N	T			
TOMACORRIENTES PROT. 3x63A																		
N1	Tomacorrientes Cama Habitación 1	540			X	1	20	16	120	cu	4.5	62	10	10	12	1.97%	10.62	Ø 3/4"
N2	Tomacorrientes Cama Habitación 1	540			X	1	20	16	120	cu	4.5	60	10	10	12	1.90%	10.28	Ø 3/4"
N3	Tomacorrientes Cama Habitación 2		540		X	1	20	16	120	cu	4.5	58	12	12	12	2.93%	15.81	Ø 3/4"
N4	Tomacorrientes Cama Habitación 2	540			X	1	20	16	120	cu	4.5	56	12	12	12	2.83%	15.26	Ø 3/4"
N5	Tomacorrientes Cama Habitación 3		540		X	1	20	16	120	cu	4.5	55	12	12	12	2.78%	14.45	Ø 3/4"
N6	Tomacorrientes Cama Habitación 3		540		X	1	20	16	120	cu	4.5	53	12	12	12	2.68%	#REF!	Ø 3/4"
N7	Tomacorrientes Cama Habitación 4	540			X	1	20	16	120	cu	4.5	51	12	12	12	2.47%	13.9	Ø 3/4"
N8	Tomacorrientes Cama Habitación 4		540		X	1	20	16	120	cu	4.5	49	12	12	12	2.47%	13.36	Ø 3/4"
N9	Tomacorrientes Cama Habitación 5		1,080		X	1	20	16	120	cu	9	47	10	10	12	2.98%	32.21	Ø 3/4"
N10	Tomacorrientes Cama Habitación 6	1,080			X	1	20	16	120	cu	9	43	10	10	12	2.73%	29.47	Ø 3/4"
N11	Tomacorrientes Camas Habitaciones 7 y 8		1,080		X	1	20	16	120	cu	9	22	10	10	12	1.40%	15.08	Ø 3/4"
N12	Tomacorrientes Camas Habitaciones 9 y 10		1,080		X	1	20	16	120	cu	9	30	10	10	12	1.90%	20.56	Ø 3/4"
N13	Tomacorrientes Camas Habitaciones 11 y 12	1,080			X	1	20	16	120	cu	9	38	10	10	12	2.41%	26.04	Ø 3/4"
N14	Tomacorrientes Camas Habitaciones 13 y 14		1,080		X	1	20	16	120	cu	9	43	10	10	12	2.73%	29.47	Ø 3/4"
N15	Tomacorrientes Camas Habitaciones 15 y 16		1,080		X	1	20	16	120	cu	9	35	10	10	12	2.22%	23.98	Ø 3/4"
N16	Tomacorrientes Camas Habitaciones 17 y 18	1,080			X	1	20	16	120	cu	9	27	10	10	12	1.71%	18.5	Ø 3/4"
N17	Tomacorrientes Camas Habitaciones 19 y 20		1,080		X	1	20	16	120	cu	9	38	10	10	12	2.38%	25.7	Ø 3/4"
N18	Tomacorrientes Camas Habitaciones 21 y 22		1,080		X	1	20	16	120	cu	9	46	10	10	12	2.92%	31.22	Ø 3/4"
N19	Tomacorrientes Cama Habitación 23	540			X	1	20	16	120	cu	4.5	50	12	12	12	2.92%	13.63	Ø 3/4"
N20	Tomacorrientes Cama Habitación 24	540			X	1	20	16	120	cu	4.5	54	12	12	12	2.73%	14.72	Ø 3/4"
N21	Tomacorrientes Cama Habitación 25		540		X	1	20	16	120	cu	4.5	58	12	12	12	2.93%	15.81	Ø 3/4"
N22	Tomacorrientes Generales Habitación 1	360			X	1	20	16	120	cu	3	64	12	12	12	2.15%	7.75	Ø 3/4"
N23	Tomacorrientes Generales Habitación 1		540		X	1	20	16	120	cu	4.5	60	10	10	12	1.90%	10.28	Ø 3/4"
N24	Tomacorrientes Generales Habitación 1		540		X	1	20	16	120	cu	7.5	57	10	10	12	3.01%	27.12	Ø 3/4"
N25	Tomacorrientes Generales Habitación 2	900			X	1	20	16	120	cu	7.5	56	10	10	12	2.96%	26.65	Ø 3/4"
N26	Tomacorrientes Generales Habitación 2		900		X	1	20	16	120	cu	7.5	54	10	10	12	2.86%	25.7	Ø 3/4"
N27	Tomacorrientes Generales Habitación 3		1,080		X	1	20	16	120	cu	9	50	10	10	12	3.17%	34.26	Ø 3/4"
N28	Tomacorrientes Generales Habitación 3	720			X	1	20	16	120	cu	6	49	10	10	12	2.07%	14.92	Ø 3/4"
N29	Tomacorrientes Generales Habitación 4		900		X	1	20	16	120	cu	7.5	47	10	10	12	2.49%	22.37	Ø 3/4"
N30	Tomacorrientes Generales Habitación 4		900		X	1	20	16	120	cu	7.5	45	10	10	12	2.38%	21.41	Ø 3/4"
N31	Tomacorrientes Generales Habitación 5	1,080			X	1	20	16	120	cu	9	44	10	10	12	2.79%	30.15	Ø 3/4"
N32	Tomacorrientes Generales Habitación 5		720		X	1	20	16	120	cu	6	41	12	12	12	2.76%	19.87	Ø 3/4"
R	Reserva no Equipada		0		X	0	0	0	0	0	0	0	0	0	0	0.00%	0	0
R	Reserva no Equipada	0			X	0	0	0	0	0	0	0	0	0	0	0.00%	0	0
R	Reserva no Equipada	0	0		X	0	0	0	0	0	0	0	0	0	0	0.00%	0	0
R	Reserva no Equipada	0	0		X	0	0	0	0	0	0	0	0	0	0	0.00%	0	0
TOMACORRIENTES PROT. 3x63A																		
N34	Tomacorrientes Generales Habitación 6	900			X	1	20	16	120	cu	7.5	40	10	10	12	2.12%	19.04	Ø 3/4"
N35	Tomacorrientes Generales Habitación 6		900		X	1	20	16	120	cu	7.5	37	10	10	12	1.96%	17.61	Ø 3/4"
N36	Tomacorrientes Generales Habitación 7		900		X	1	20	16	120	cu	7.5	27	10	10	12	1.43%	12.85	Ø 3/4"
N37	Tomacorrientes Generales Habitación 8	900			X	1	20	16	120	cu	7.5	31	10	10	12	1.64%	14.75	Ø 3/4"
N38	Tomacorrientes Generales Habitación 9		900		X	1	20	16	120	cu	7.5	35	10	10	12	1.85%	16.66	Ø 3/4"
N39	Tomacorrientes Generales Habitación 10		900		X	1	20	16	120	cu	7.5	39	10	10	12	2.06%	18.56	Ø 3/4"
N40	Tomacorrientes Generales Habitación 11	900			X	1	20	16	120	cu	7.5	43	10	10	12	2.27%	20.46	Ø 3/4"
N41	Tomacorrientes Generales Habitación 12		900		X	1	20	16	120	cu	7.5	46	10	10	12	2.43%	21.89	Ø 3/4"
N42	Tomacorrientes Generales Habitación 13		900		X	1	20	16	120	cu	7.5	44	10	10	12	2.33%	20.94	Ø 3/4"
N43	Tomacorrientes Generales Habitación 14	900			X	1	20	16	120	cu	7.5	42	10	10	12	2.22%	19.99	Ø 3/4"
N44	Tomacorrientes Generales Habitación 15		900		X	1	20	16	120	cu	7.5	38	10	10	12	2.01%	18.08	Ø 3/4"
N45	Tomacorrientes Generales Habitación 16		900		X	1	20	16	120	cu	7.5	35	10	10	12	1.85%	16.66	Ø 3/4"
N46	Tomacorrientes Generales Habitación 17	900			X	1	20	16	120	cu	7.5	32	10	10	12	1.69%	15.23	Ø 3/4"
N47	Tomacorrientes Generales Habitación 18		900		X	1	20	16	120	cu	7.5	29	10	10	12	1.53%	13.8	Ø 3/4"
N48	Tomacorrientes Generales Habitación 19		900		X	1	20	16	120	cu	7.5	40	10	10	12	2.12%	19.04	Ø 3/4"
N49	Tomacorrientes Generales Habitación 20	900			X	1	20	16	120	cu	7.5	43	10	10	12	2.27%	20.46	Ø 3/4"
N50	Tomacorrientes Generales Habitación 21		900		X	1	20	16	120	cu	7.5	46	10	10	12	2.43%	21.89	Ø 3/4"
N51	Tomacorrientes Generales Habitación 22		900		X	1	20	16	120	cu	7.5	49	10	10	12	2.59%	23.32	Ø 3/4"
N52	Tomacorrientes Generales Habitación 23	900			X	1	20	16	120	cu	7.5	52	10	10	12	2.75%	24.75	Ø 3/4"
N53	Tomacorrientes Generales Habitación 24		360		X	1	20	16	120	cu	3	54	12	12	12	1.82%	6.54	Ø 3/4"
N54	Tomacorrientes Generales Habitación 24		540		X	1	20	16	120	cu	4.5	52	12	12	12	2.62%	14.17	Ø 3/4"
N55	Tomacorrientes Generales Habitación 25	360			X	1	20	16	120	cu	3	58	12	12	12	1.95%	7.03	Ø 3/4"
N56	Tomacorrientes Generales Habitación 25		540		X	1	20	16	120	cu	4.5	63	10	10	12	2.00%	10.79	Ø 3/4"
N57	Tomacorrientes Camilla Procedimientos		720		X	1	20	16	120	cu	6	37	12	12	12	2.49%	17.93	Ø 3/4"
N58	Tomacorriente Impresora Secretaria de Piso	560			X	1	20	16	120	cu	4.7	34	12	12	12	1.78%	9.97	Ø 3/4"
R	Reserva no Equipada		0		X	0	0	0	0	0	0	0	0	0	0	0.00%	0	0
R	Reserva no Equipada	0			X	0	0	0	0	0	0	0	0	0	0	0.00%	0	0
R	Reserva no Equipada	0	0		X	0	0	0	0	0	0	0	0	0	0	0.00%	0	0

El título, cajetín y toda la información contenida en este plano son propiedad exclusiva de METALANDES S.A.S. y no puede ser copiado, usado o distribuido sin el debido permiso de METALANDES S.A.S. Copyright (C) Metalandes S.A.S., 2018 All Rights Reserved.

DISEÑO PLANO:
D. MADRID
 FECHA: 26/01/2021
 DISEÑO:
AIA
 FECHA:



CLIENTE: AIA
 PROYECTO: CLÍNICA LAS AMERICAS
 CONTENIDO: CUADRO DE CARGAS

ORDEN DE PRODUCCIÓN: 25661-36
 TN-P9
 ESQUEMA:
 HOJA:
 DE: 315
 FECHA DE IMPRESIÓN:
 10-23-2021

