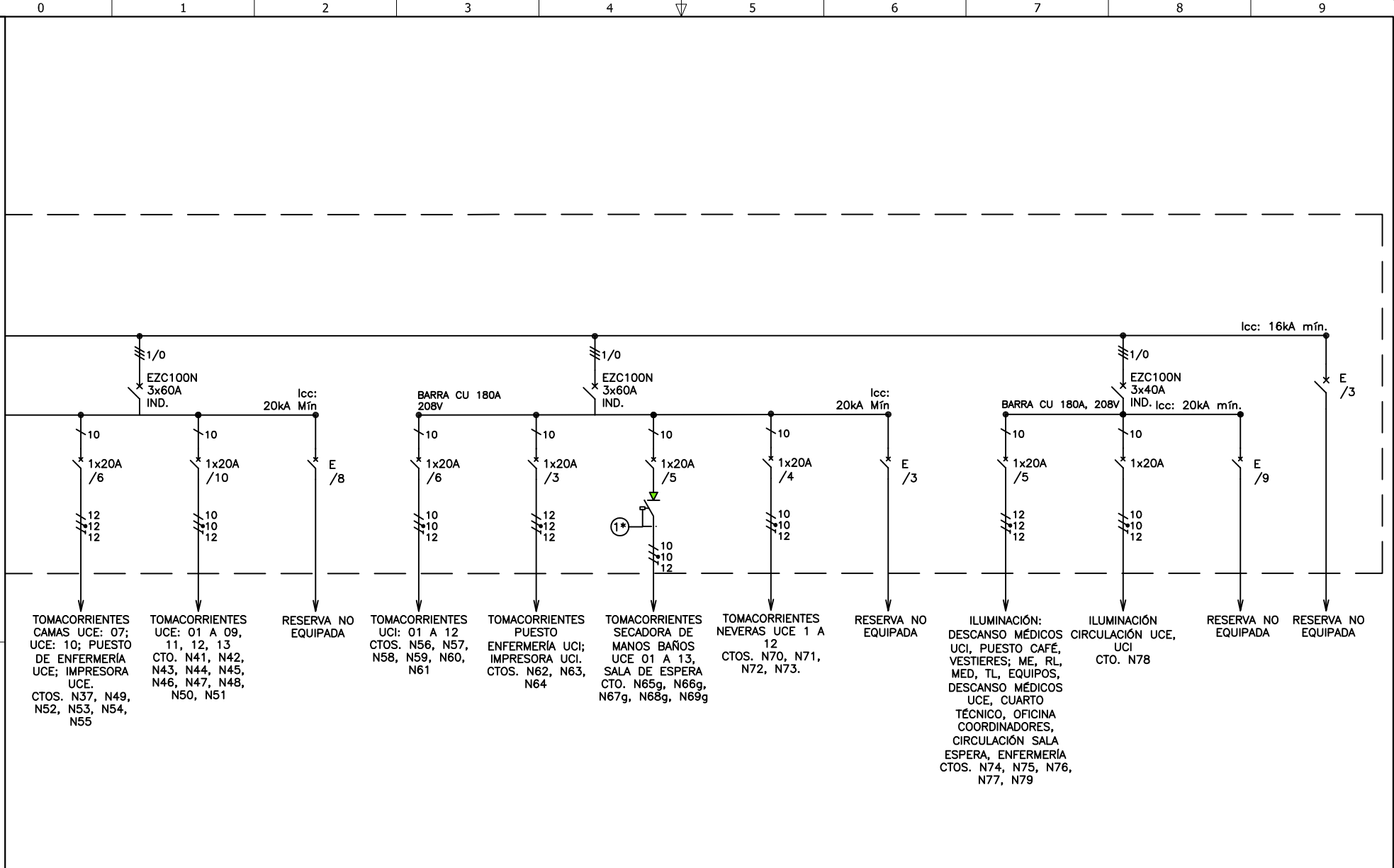


El título, cajetín y toda la información contenida en este plano son propiedad exclusiva de Metalandes S.A.S. y no puede ser copiado, usado o distribuido sin el debido permiso de Metalandes S.A.S.
 Copyright (C) Metalandes S.A.S. 2018 All Rights Reserved



DISEÑO PLANO:	FECHA:
D. MADRID	26/01/2021
DISEÑO:	FECHA:
AIA	



METALANDES S.A.S

CLIENTE: AIA	ORDEN DE PRODUCCIÓN: 25661-33	VERSIÓN: 03
PROYECTO: CLINICA LAS AMERICAS	TN-P6	ESQUEMA: FAU2
CONTENIDO: UNIFILAR	RESPONSABLE DEL PROYECTO:	HOJA: 172
	E. GRAJALES	DE: 315
		FECHA DE IMPRESIÓN:
		10-23-2021

RUTA DE ARCHIVO: D:\1.TEMP DIBUJO\2021\AIA\OP 25661 CLINICA LAS AMERICAS DEL SUR\ELECTRICOS\VERSION 3\FAU2 UNIFILAR.dwg

TABLERO NORMAL (TN-P5): TABLERO CARGAS NORMALES PISO 5
CLÍNICA DEL SUR

No. Circuito	Descripción Circuito Ramal	Carga por Fase en (VA)			Conexión en Polos	Protección Eléctrica			Tensión (V)	Cu / Al	Corriente (A)	Distancia Tablero (m)	Cable AWG			Caída de Tensión	Pérdidas de energía (W)	Ducto Mínimo PVC/EMT
		R	S	T		Polos	Amp.	Icc (kA)					F	N	T			
TOMACORRIENTES PROT. 3x63A																		
N1	Tomacorrientes Camas Habitaciones 1 y 2	1,080			X	1	20	16	120	cu	9	29	10	10	12	1.84%	19,87	Ø 3/4"
N2	Tomacorrientes Camas Habitaciones 3 y 4	1,080			X	1	20	16	120	cu	9	37	10	10	12	2.35%	25,35	Ø 3/4"
N3	Tomacorrientes Camas Habitación 5		540		X	1	20	16	120	cu	4,5	44	12	12	12	2.22%	11,99	Ø 3/4"
N4	Tomacorrientes Camas Habitación 6	1,080			X	1	20	16	120	cu	9	43	10	10	12	2.73%	29,47	Ø 3/4"
N5	Tomacorrientes Camas Habitación 7		1,080		X	1	20	16	120	cu	9	43	10	10	12	2.73%	29,47	Ø 3/4"
N6	Tomacorrientes Camas Habitaciones 8 y 9		1,080		X	1	20	16	120	cu	9	35	10	10	12	2.22%	23,98	Ø 3/4"
N7	Tomacorrientes Camas Habitaciones 10 y 11	1,080			X	1	20	16	120	cu	9	29	10	10	12	1.84%	19,87	Ø 3/4"
N8	Tomacorrientes Camilla Laboratorio Vacular 1 y 2	1,080			X	1	20	16	120	cu	9	24	10	10	12	1.52%	16,45	Ø 3/4"
N9	Tomacorrientes Camas Preparación		720		X	1	20	16	120	cu	6	40	12	12	12	2.69%	19,38	Ø 3/4"
N10	Tomacorrientes Camas Recuperación	720			X	1	20	16	120	cu	6	45	10	10	12	1.90%	13,71	Ø 3/4"
N11	Tomacorrientes Camas Recuperación		720		X	1	20	16	120	cu	6	50	10	10	12	2.12%	15,23	Ø 3/4"
N12	Tomacorrientes Camillas Eco Convencional		720		X	1	20	16	120	cu	6	45	10	10	12	1.90%	13,71	Ø 3/4"
N13	Tomacorrientes Holter y Mapa	1,080			X	1	20	16	120	cu	9	39	10	10	12	2.47%	26,73	Ø 3/4"
N14	Tomacorrientes Camilla Prueba de Esfuerzo	540			X	1	20	16	120	cu	4,5	47	12	12	12	2.37%	12,81	Ø 3/4"
N15	Tomacorrientes Sala de Recuperación		720		X	1	20	16	120	cu	6	54	10	10	12	2.28%	16,45	Ø 3/4"
N16	Tomacorrientes Sala de Recuperación y eco con Prueba de Esfuerzo	720			X	1	20	16	120	cu	6	58	10	10	12	2.45%	17,66	Ø 3/4"
N17	Tomacorrientes Camilla Eco Transesofágico		540		X	1	20	16	120	cu	4,5	61	10	10	12	1.94%	10,45	Ø 3/4"
N18	Tomacorrientes Generales Habitación 1		720		X	1	20	16	120	cu	6	28	12	12	12	1.88%	13,57	Ø 3/4"
N19	Tomacorrientes Generales Habitación 2	720			X	1	20	16	120	cu	6	34	12	12	12	2.29%	16,48	Ø 3/4"
N20	Tomacorrientes Generales Habitación 3		720		X	1	20	16	120	cu	6	36	12	12	12	2.42%	17,44	Ø 3/4"
N21	Tomacorrientes Generales Habitación 4		900		X	1	20	16	120	cu	7,5	41	10	10	12	2.17%	19,51	Ø 3/4"
N22	Tomacorrientes Generales Habitación 5	720			X	1	20	16	120	cu	6	44	12	12	12	2.96%	21,32	Ø 3/4"
N23	Tomacorrientes Generales Habitación 6		720		X	1	20	16	120	cu	6	43	12	12	12	2.89%	20,84	Ø 3/4"
N24	Tomacorrientes Generales Habitación 7		720		X	1	20	16	120	cu	6	43	12	12	12	2.89%	20,84	Ø 3/4"
N25	Tomacorrientes Generales Habitación 8	720			X	1	20	16	120	cu	6	32	12	12	12	2.15%	15,51	Ø 3/4"
N26	Tomacorrientes Generales Habitación 9		720		X	1	20	16	120	cu	6	35	12	12	12	2.36%	16,96	Ø 3/4"
N27	Tomacorrientes Generales Habitación 10		720		X	1	20	16	120	cu	6	26	12	12	12	1.75%	12,6	Ø 3/4"
N28	Tomacorrientes Generales Habitación 11	720			X	1	20	16	120	cu	6	29	12	12	12	1.95%	14,05	Ø 3/4"
N29g	Tomacorrientes Secadora de Manos Habitación 1, 2, 3 y 4	1,000			X	1	20	16	120	cu	8,3	33	10	10	12	1.94%	19,39	Ø 3/4"
N30g	Tomacorrientes Secadora de Manos Habitación 5 y 6		1,000		X	1	20	16	120	cu	8,3	42	10	10	12	2.47%	24,68	Ø 3/4"
N31g	Tomacorrientes Secadora de Manos Habitación 7	550			X	1	20	16	120	cu	4,6	39	12	12	12	2.00%	11,03	Ø 3/4"
N32g	Tomacorrientes Secadora de Manos Habitación 8, 9, 10 y 11		1,000		X	1	20	16	120	cu	8,3	39	10	10	12	2.29%	22,91	Ø 3/4"
N33	Tomacorrientes Generales Habitación 7		720		X	1	20	16	120	cu	6	43	12	12	12	2.89%	20,84	Ø 3/4"
N34	Tomacorrientes Generales Habitación 6	720			X	1	20	16	120	cu	6	43	12	12	12	2.89%	20,84	Ø 3/4"
N35	Tomacorrientes Secretaria de Piso	540			X	1	20	16	120	cu	4,5	19	12	12	12	0.96%	5,18	Ø 3/4"
N36	Tomacorrientes Material Esteril, Carro Alimentos		540		X	1	20	16	120	cu	4,5	25	12	12	12	1.26%	6,81	Ø 3/4"
R	Reserva no Equipada	0			X	0	0	0	0	0	0	0	0	0	0	0.00%	0	0
R	Reserva no Equipada	0			X	0	0	0	0	0	0	0	0	0	0	0.00%	0	0
R	Reserva no Equipada		0		X	0	0	0	0	0	0	0	0	0	0	0.00%	0	0
R	Reserva no Equipada	0			X	0	0	0	0	0	0	0	0	0	0	0.00%	0	0
R	Reserva no Equipada		0		X	0	0	0	0	0	0	0	0	0	0	0.00%	0	0
R	Reserva no Equipada		0		X	0	0	0	0	0	0	0	0	0	0	0.00%	0	0
TOMACORRIENTES PROT. 3x63A																		
N37	Tomacorrientes Enfermería Costado Derecho	900			X	1	20	16	120	cu	7,5	29	10	10	12	1.53%	13,8	Ø 3/4"
N38	Tomacorrientes Enfermería Costado Derecho		540		X	1	20	16	120	cu	4,5	32	12	12	12	1.62%	8,72	Ø 3/4"
N39	Tomacorrientes Punto de Café		760		X	1	20	16	120	cu	6,3	25	12	12	12	1.78%	13,5	Ø 3/4"
N40	Tomacorrientes Punto de Café	1,160			X	1	20	16	120	cu	9,7	24	10	10	12	1.64%	18,97	Ø 3/4"
N41	Tomacorrientes Puestos de Trabajo y Locutorio		1,080		X	1	20	16	120	cu	9	30	10	10	12	1.90%	20,56	Ø 3/4"
N42	Tomacorrientes Camilla Sala de Electrocardiograma		360		X	1	20	16	120	cu	3	33	12	12	12	1.11%	4	Ø 3/4"
N43	Tomacorrientes Transcriptor 1 y 2, Entrevista	720			X	1	20	16	120	cu	6	31	12	12	12	2.09%	15,02	Ø 3/4"
N44	Tomacorrientes Taquilla		720		X	1	20	16	120	cu	6	23	12	12	12	1.55%	11,14	Ø 3/4"
N45	Tomacorrientes Holter, Mapa		1,080		X	1	20	16	120	cu	9	39	10	10	12	2.47%	26,73	Ø 3/4"
N46	Tomacorrientes Área de Lectura	1,080			X	1	20	16	120	cu	9	29	10	10	12	1.84%	19,87	Ø 3/4"
N47	Tomacorrientes Puestos Móviles Eco Convencional	900			X	1	20	16	120	cu	7,5	43	10	10	12	2.27%	20,46	Ø 3/4"
N48	Tomacorrientes Puesto Móvil Sala Electrocardiograma		360		X	1	20	16	120	cu	3	33	12	12	12	1.11%	4	Ø 3/4"
N49	Tomacorriente Equipo de Prueba de Esfuerzo	800			X	1	20	16	120	cu	6,7	50	10	10	12	2.35%	18,8	Ø 3/4"
N50	Tomacorriente Banda de Trote Prueba de Esfuerzo		980		X	1	20	16	120	cu	8,2	51	10	10	12	2.94%	28,78	Ø 3/4"
N51	Tomacorrientes Sala de Recuperación		900		X	1	20	16	120	cu	7,5	55	10	10	12	2.91%	26,17	Ø 3/4"
N52	Tomacorriente Equipo de Prueba de Esfuerzo	800			X	1	20	16	120	cu	6,7	58	10	10	12	2.73%	21,81	Ø 3/4"
N53	Tomacorriente Banda de Trote Prueba de Esfuerzo		800		X	1	20	16	120	cu	6,7	59	10	10	12	2.77%	22,18	Ø 3/4"
N54	Tomacorrientes Puesto Móvil Eco Transesofágico, E.KG		720		X	1	20	16	120	cu	6	61	10	10	12	2.58%	18,58	Ø 3/4"
N55	Tomacorrientes Enfermería Costado Izquierdo	1,080			X	1	20	16	120	cu	9	47	10	10	12	2.98%	32,21	Ø 3/4"
N56	Tomacorrientes Puesto Enfermería Móvil		540		X	1	20	16	120	cu	4,5	41	12	12	12	2.07%	11,18	Ø 3/4"
N57	Tomacorrientes Control Electrofisiología		900		X	1	20	16	120	cu	7,5	53	10	10	12	2.80%	25,22	Ø 3/4"

El título, cajetín y toda la información contenida en este plano son propiedad exclusiva de METALANDES S.A.S. y no puede ser copiado, usado o distribuido sin el debido permiso de METALANDES S.A.S. Copyright (C) Metalandes S.A.S., 2018 All Rights Reserved.

DISEÑO PLANO:
D. MADRID
 FECHA: 26/01/2021
 DISEÑO:
AIA
 FECHA:



METALANDES S.A.S

CLIENTE: AIA
 PROYECTO: CLÍNICA LAS AMERICAS
 CONTENIDO: CUADRO DE CARGAS
 RUTA DE ARCHIVO: D:\1.TEMP DIBUJO\2021\AIA\OP 25661 CLINICA LAS AMERICAS DEL SUR\ELECTRICOS\VERSION 3\FAU3 CUADRO DE CARGAS.dwg

ORDEN DE PRODUCCIÓN: 25661-33
 TN-P6
 RESPONSABLE DEL PROYECTO:
E. GRAJALES
 VERSIÓN: 03
 ESQUEMA: FAU3
 HOJA: 173
 DE: 315
 FECHA DE IMPRESIÓN:
 10-23-2021

