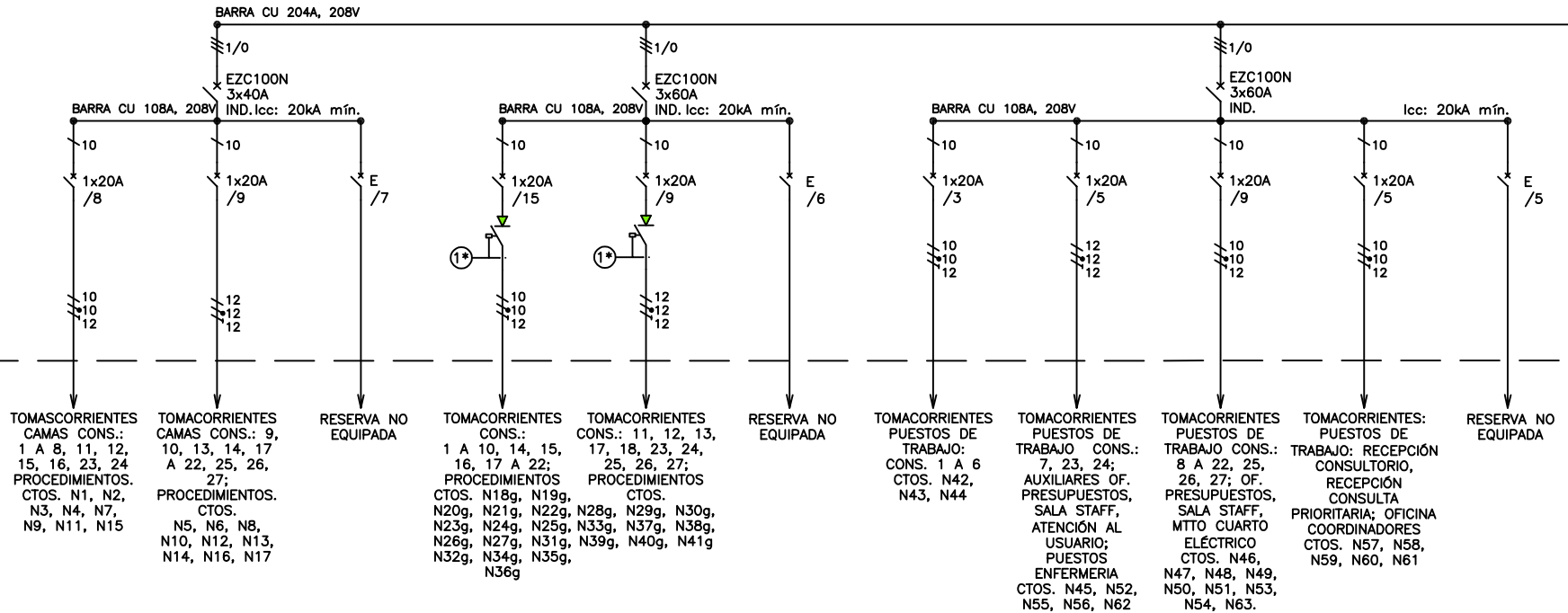


TN-P2
CARGAS NORMAL PISO 2
3F,5H,208V



DISEÑO PLANO:
D. MADRID
 FECHA: 26/01/2021

DISEÑO:
AIA
 FECHA:

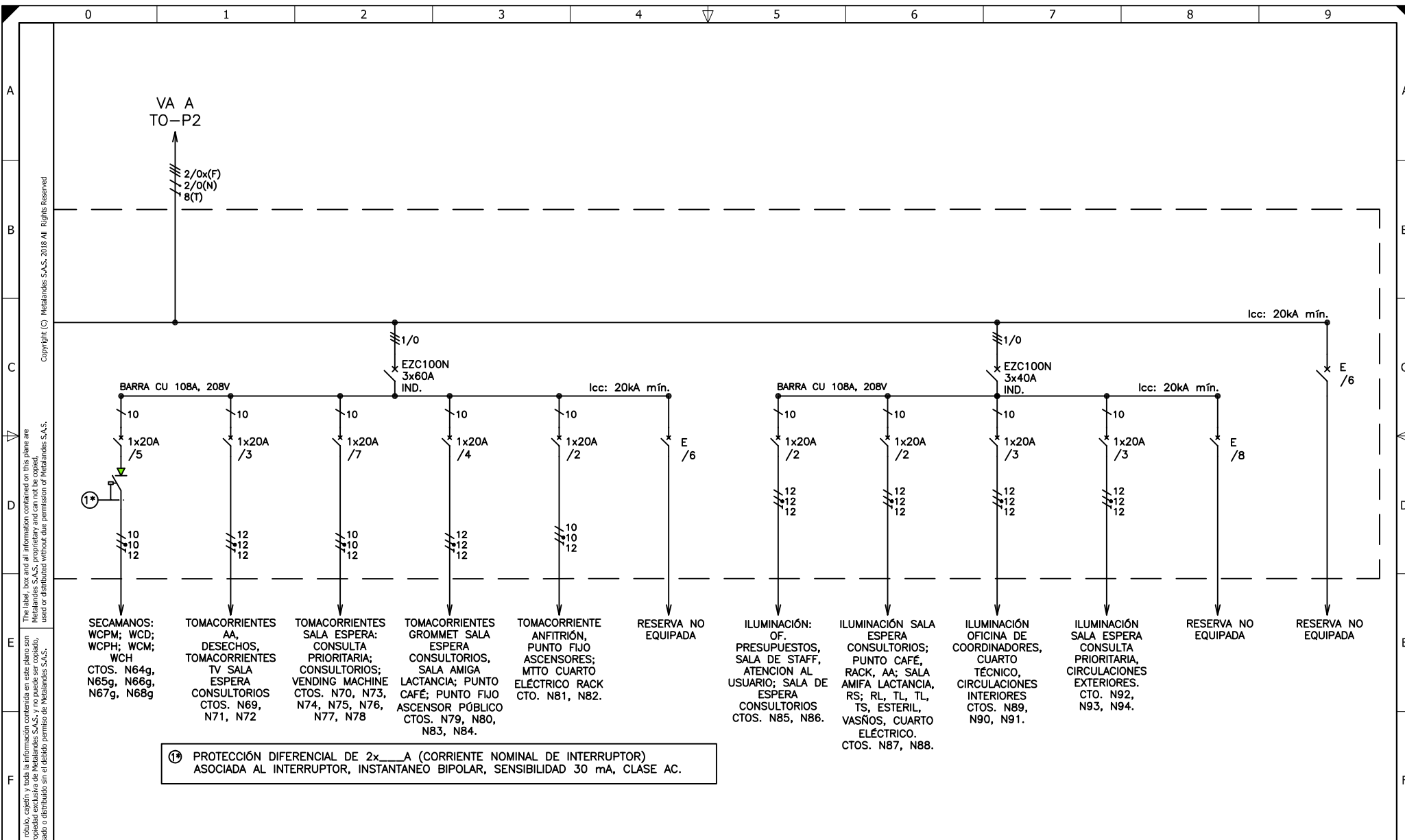


METALANDES S.A.S

CLIENTE: AIA
 PROYECTO: CLINICA LAS AMERICAS
 CONTENIDO: UNIFILAR

ORDEN DE PRODUCCIÓN: 25661-29
 TN-P2
 RESPONSABLE DEL PROYECTO:
E. GRAJALES

VERSIÓN: 03
 ESQUEMA: BAU1
 HOJA: 145
 DE: 315
 FECHA DE IMPRESIÓN:
 10-23-2021



Copyright (C) Metalandes S.A.S. 2018 All Rights Reserved.
 El título, cajetín y toda la información contenida en este plano son propiedad exclusiva de Metalandes S.A.S. y no puede ser copiado, usado o distribuido sin el debido permiso de Metalandes S.A.S.

DISEÑO PLANO: D. MADRID	FECHA: 26/01/2021
DISEÑO: AIA	FECHA:



METALANDES S.A.S

CLIENTE: AIA	ORDEN DE PRODUCCIÓN: 25661-29	VERSIÓN: 03
PROYECTO: CLINICA LAS AMERICAS	TN-P2	ESQUEMA: BAU2
CONTENIDO: UNIFILAR	RESPONSABLE DEL PROYECTO: E. GRAJALES	HOJA: 146
		DE: 315
		FECHA DE IMPRESIÓN: 10-23-2021

RUTA DE ARCHIVO: D:\1.TEMP DIBUJO\2021\AIA\OP 25661 CLINICA LAS AMERICAS DEL SUR\ELECTRICOS\VERSION 3\BAU2 UNIFILAR.dwg



0 1 2 3 4 5 6 7 8 9

**TABLERO NORMAL (TN-P2): TABLERO CARGAS NORMALES PISO 2
CLÍNICA DEL SUR**

No. Circuito	Descripción Circuito Ramal	Carga por Fase en (VA)			Conexión en Barras	Protección Eléctrica			Tensión (V)	Cu / Al	Corriente (A)	Distancia Tablero (m)	Cable AWG THHN/THWN			Caída de Tensión	Pérdidas de energía (W)	Ducto Mínimo PVC/EMT			
		R	S	T		Polos	Amp.	Icc (kA)					F	N	T						
TOMACORRIENTES CAMAS PROT. 3x40A																					
N1	N1	Tomacorrientes camas Consultorios 1, 2	720			X			1	20	16	120	cu	6,0	54	10	10	12	2,28%	16,45	Ø 3/4 "
N2	N2	Tomacorrientes camas Consultorios 3, 4		720		X	X		1	20	16	120	cu	6,0	58	10	10	12	2,45%	17,66	Ø 3/4 "
N3	N3	Tomacorrientes camas Consultorios 5, 6			720		X		1	20	16	120	cu	6,0	66	10	10	12	2,79%	20,10	Ø 3/4 "
N4	N4	Tomacorrientes camas Consultorios 7, 8	720			X			1	20	16	120	cu	6,0	70	10	10	12	2,96%	21,32	Ø 3/4 "
N5	N5	Tomacorrientes camas Consultorio 9		360		X	X		1	20	16	120	cu	3,0	60	12	12	12	2,02%	7,27	Ø 3/4 "
N6	N6	Tomacorrientes camas Consultorio 10			360		X		1	20	16	120	cu	3,0	58	12	12	12	1,95%	7,03	Ø 3/4 "
N7	N7	Tomacorrientes camas Consultorios 11, 12	720			X			1	20	16	120	cu	6,0	52	10	10	12	2,20%	15,84	Ø 3/4 "
N8	N8	Tomacorrientes camas Consultorios 13, 14		720		X	X		1	20	16	120	cu	6,0	44	12	12	12	2,96%	21,32	Ø 3/4 "
N9	N9	Tomacorrientes camas Consultorios 15, 16			720		X		1	20	16	120	cu	6,0	42	10	10	12	1,78%	12,79	Ø 3/4 "
N10	N10	Tomacorrientes camas Procedimientos	540			X			1	20	16	120	cu	4,5	30	12	12	12	1,51%	8,18	Ø 3/4 "
N11	N11	Tomacorrientes camas Procedimientos		1.080		X			1	20	16	120	cu	9,0	32	10	10	12	2,03%	21,93	Ø 3/4 "
N12	N12	Tomacorrientes camas Consultorios 17, 18			720		X	X	1	20	16	120	cu	6,0	27	12	12	12	1,82%	13,08	Ø 3/4 "
N13	N13	Tomacorrientes camas Consultorios 19, 20	720			X			1	20	16	120	cu	6,0	34	12	12	12	2,29%	16,48	Ø 3/4 "
N14	N14	Tomacorrientes camas Consultorios 21, 22		720		X	X		1	20	16	120	cu	6,0	42	12	12	12	2,83%	20,35	Ø 3/4 "
N15	N15	Tomacorrientes camas Consultorios 23, 24			720		X		1	20	16	120	cu	6,0	52	10	10	12	2,20%	15,84	Ø 3/4 "
N16	N16	Tomacorrientes camas Consultorios 25, 26	720			X	X		1	20	16	120	cu	6,0	42	12	12	12	2,83%	20,35	Ø 3/4 "
N17	N17	Tomacorrientes camas Consultorio 27		360		X	X		1	20	16	120	cu	3,0	48	12	12	12	1,62%	5,81	Ø 3/4 "
N18	R	Reserva no Equipada			0	X	X		1	20	16	120	cu	0,0	0	10	10	12	0,00%	0,00	Ø 3/4 "
N19	R	Reserva no Equipada	0			X			1	20	16	120	cu	0,0	0	10	10	12	0,00%	0,00	Ø 3/4 "
N20	R	Reserva no Equipada		0		X			1	20	16	120	cu	0,0	0	10	10	12	0,00%	0,00	Ø 3/4 "
N21	R	Reserva no Equipada			0	X	X		1	20	16	120	cu	0,0	0	10	10	12	0,00%	0,00	Ø 3/4 "
N22	R	Reserva no Equipada	0			X			1	20	16	120	cu	0,0	0	10	10	12	0,00%	0,00	Ø 3/4 "
N23	R	Reserva no Equipada		0		X	X		1	20	16	120	cu	0,0	0	10	10	12	0,00%	0,00	Ø 3/4 "
N24	R	Reserva no Equipada			0	X	X		1	20	16	120	cu	0,0	0	10	10	12	0,00%	0,00	Ø 3/4 "
TOMACORRIENTES CONSULTORIOS PROT. 3x60A																					
N25g	N18g	Tomacorrientes Consultorio 1	540			X			1	20	16	120	cu	4,5	62	10	10	12	1,97%	10,62	Ø 3/4 "
N26g	N19g	Tomacorrientes Consultorio 2		540		X	X		1	20	16	120	cu	4,5	62	10	10	12	1,97%	10,62	Ø 3/4 "
N27g	N20g	Tomacorrientes Consultorio 3			540		X		1	20	16	120	cu	4,5	70	10	10	12	2,22%	11,99	Ø 3/4 "
N28g	N21g	Tomacorrientes Consultorio 4	540			X			1	20	16	120	cu	4,5	70	10	10	12	2,22%	11,99	Ø 3/4 "
N29g	N22g	Tomacorrientes Consultorio 5		540		X	X		1	20	16	120	cu	4,5	75	10	10	12	2,38%	12,85	Ø 3/4 "
N30g	N23g	Tomacorrientes Consultorio 6			540		X		1	20	16	120	cu	4,5	79	10	10	12	2,51%	13,53	Ø 3/4 "
N31g	N24g	Tomacorrientes Consultorio 7	540			X			1	20	16	120	cu	4,5	79	10	10	12	2,51%	13,53	Ø 1 "
N32g	N25g	Tomacorrientes Consultorio 8		540		X	X		1	20	16	120	cu	4,5	69	10	10	12	2,19%	11,82	Ø 3/4 "
N33g	N26g	Tomacorrientes Consultorio 9			540		X		1	20	16	120	cu	4,5	64	10	10	12	2,03%	10,96	Ø 3/4 "
N34g	N27g	Tomacorrientes Consultorio 10	540			X	X		1	20	16	120	cu	4,5	60	10	10	12	1,90%	10,28	Ø 3/4 "
N35g	N28g	Tomacorrientes Consultorio 11		540		X	X		1	20	16	120	cu	4,5	55	12	12	12	2,78%	14,99	Ø 3/4 "
N36g	N29g	Tomacorrientes Consultorio 12			540		X		1	20	16	120	cu	4,5	54	12	12	12	2,73%	14,72	Ø 3/4 "
N37g	N30g	Tomacorrientes Consultorio 13	540			X	X		1	20	16	120	cu	4,5	52	12	12	12	2,62%	14,17	Ø 3/4 "
N38g	N31g	Tomacorrientes Consultorio 14, 15		1.080		X			1	20	16	120	cu	9,0	46	10	10	12	2,92%	31,52	Ø 3/4 "
N39g	N32g	Tomacorrientes Consultorio 16, Procedimientos			1.080		X		1	20	16	120	cu	9,0	40	10	10	12	2,54%	27,41	Ø 3/4 "
N40g	N33g	Tomacorrientes Procedimientos	720			X			1	20	16	120	cu	6,0	32	12	12	12	2,15%	15,51	Ø 3/4 "
N41g	N34g	Tomacorrientes Consultorio 17, 18		1.080		X	X		1	20	16	120	cu	9,0	28	10	10	12	1,78%	19,19	Ø 3/4 "
N42g	N35g	Tomacorrientes Consultorio 19, 20			1.080		X		1	20	16	120	cu	9,0	30	10	10	12	1,90%	20,56	Ø 3/4 "
N43g	N36g	Tomacorrientes Consultorio 21, 22	1.080			X	X		1	20	16	120	cu	9,0	46	10	10	12	2,92%	31,52	Ø 3/4 "
N44g	N37g	Tomacorrientes Consultorio 23		540		X	X		1	20	16	120	cu	4,5	45	12	12	12	2,27%	12,27	Ø 3/4 "
N45g	N38g	Tomacorrientes Consultorio 24			540		X		1	20	16	120	cu	4,5	39	12	12	12	1,97%	10,63	Ø 3/4 "
N46g	N39g	Tomacorrientes Consultorio 25	540			X	X		1	20	16	120	cu	4,5	46	12	12	12	2,32%	12,54	Ø 3/4 "
N47g	N40g	Tomacorrientes Consultorio 26		540		X	X		1	20	16	120	cu	4,5	46	12	12	12	2,32%	12,54	Ø 3/4 "
N48g	N41g	Tomacorrientes Consultorio 27			540		X	X	1	20	16	120	cu	4,5	51	12	12	12	2,57%	13,90	Ø 3/4 "
N49	R	Reserva no Equipada	0			X			1	20	16	120	cu	0,0	0	10	10	12	0,00%	0,00	Ø 3/4 "
N50	R	Reserva no Equipada		0		X	X		1	20	16	120	cu	0,0	0	10	10	12	0,00%	0,00	Ø 3/4 "
N51	R	Reserva no Equipada			0	X	X		1	20	16	120	cu	0,0	0	10	10	12	0,00%	0,00	Ø 3/4 "
N52	R	Reserva no Equipada	0			X			1	20	16	120	cu	0,0	0	10	10	12	0,00%	0,00	Ø 3/4 "
N53	R	Reserva no Equipada		0		X	X		1	20	16	120	cu	0,0	0	10	10	12	0,00%	0,00	Ø 3/4 "
N54	R	Reserva no Equipada			0	X	X		1	20	16	120	cu	0,0	0	10	10	12	0,00%	0,00	Ø 3/4 "

El título, cajetín y toda la información contenida en este plano son propiedad exclusiva de Metalandes S.A.S. y no puede ser copiado, usado o distribuido sin el debido permiso de Metalandes S.A.S. Copyright (C) Metalandes S.A.S. 2018 All Rights Reserved

FECHA: 26/01/2021
 DISEÑO PLANO: D. MADRID
 DISEÑO: AIA



METALANDES S.A.S

CLIENTE: AIA
 PROYECTO: CLÍNICA LAS AMERICAS
 CONTENIDO: CUADRO DE CARGAS

ORDEN DE PRODUCCIÓN: 25661-29
 TN-P2
 RESPONSABLE DEL PROYECTO: E. GRAJALES
 VERSIÓN: 03
 ESQUEMA:
 HOJA:
 DE: 315
 FECHA DE IMPRESIÓN: 10-23-2021

A

B

C

D

E

F

A

B

C

D

E

F

Copyright (C) Metalandes S.A.S. 2018 All Rights Reserved.

El título, cajetín y toda la información contenida en este plano son propiedad exclusiva de Metalandes S.A.S. y no puede ser copiado, usado o distribuido sin el debido permiso de Metalandes S.A.S.

		TOMACORRIENTES PUESTOS DE TRABAJO PROT. 3x60A																		
N55	N42	Tomacorrientes Puesto de Trabajo Consultorios 1, 2	360			X		1	20	16	120	cu	3,0	58	12	12	12	1,95%	7,03	Ø 3/4 "
N56	N43	Tomacorrientes Puesto de Trabajo Consultorios 3, 4		360		X	X	1	20	16	120	cu	3,0	67	12	12	12	2,25%	8,12	Ø 3/4 "
N57	N44	Tomacorrientes Puesto de Trabajo Consultorios 5, 6			360		X	1	20	16	120	cu	3,0	72	12	12	12	2,42%	8,72	Ø 3/4 "
N58	N45	Tomacorrientes Puesto de Trabajo Consultorio 7	180			X		1	20	16	120	cu	1,5	81	12	12	12	1,36%	2,45	Ø 1 "
N59	N46	Tomacorrientes Puesto de Trabajo Consultorios 8, 9		360		X		1	20	16	120	cu	3,0	66	12	12	12	2,22%	8,00	Ø 3/4 "
N60	N47	Tomacorrientes Puesto de Trabajo Consultorios 10, 11			360		X	1	20	16	120	cu	3,0	55	12	12	12	1,85%	6,66	Ø 3/4 "
N61	N48	Tomacorrientes Puesto de Trabajo Consultorios 12, 13	360			X		1	20	16	120	cu	3,0	48	12	12	12	1,62%	5,81	Ø 3/4 "
N62	N49	Tomacorrientes Puesto de Trabajo Consultorios 14, 15, 16		540		X		1	20	16	120	cu	4,5	44	12	12	12	2,22%	11,99	Ø 3/4 "
N63	N50	Tomacorrientes Puesto de Trabajo Consultorios 17, 18, 19			540		X	1	20	16	120	cu	4,5	28	12	12	12	1,41%	7,63	Ø 3/4 "
N64	N51	Tomacorrientes Puesto de Trabajo Consultorios 20, 21, 22	540			X		1	20	16	120	cu	4,5	37	12	12	12	1,87%	10,08	Ø 3/4 "
N65	N52	Tomacorrientes Puesto de Trabajo Consultorios 23, 24		360		X	X	1	20	16	120	cu	3,0	42	12	12	12	1,41%	5,09	Ø 3/4 "
N66	N53	Tomacorrientes Puesto de Trabajo Consultorios 25, 26, 27			540		X	1	20	16	120	cu	4,5	46	12	12	12	2,32%	12,54	Ø 3/4 "
N67	N54	Tomacorrientes Puestos de Trabajo Of. Presupuestos, Sala Staff, Atención al usuario	900			X	X	1	20	16	120	cu	7,5	58	10	10	12	3,07%	27,60	Ø 3/4 "
N68	N55	Tomacorrientes Auxiliares Of. Presupuestos, Sala Staff		540		X		1	20	16	120	cu	4,5	52	12	12	12	2,62%	14,17	Ø 3/4 "
N69	N56	Tomacorrientes Auxiliares Of. Presupuestos, Atención al usuario			540		X	1	20	16	120	cu	4,5	49	12	12	12	2,47%	13,36	Ø 3/4 "
N70	N57	Tomacorrientes Puestos de trabajo Recepción Consultorio	900			X		1	20	16	120	cu	7,5	46	10	10	12	2,43%	21,89	Ø 1 "
N71	N58	Tomacorrientes Impresora Recepción Consultorio		500		X		1	20	16	120	cu	4,2	46	10	10	12	1,35%	6,76	Ø 1 "
N72	N59	Tomacorrientes Puestos de trabajo Recepción Consulta prioritaria			900		X	1	20	16	120	cu	7,5	34	10	10	12	1,80%	16,18	Ø 1 "
N73	N60	Tomacorrientes Impresora Recepción Consulta prioritaria	500			X		1	20	16	120	cu	4,2	34	12	12	12	1,59%	7,95	Ø 1 "
N74	N61	Tomacorrientes Puestos de trabajo Oficina Coordinadores		900		X	X	1	20	16	120	cu	7,5	51	10	10	12	2,70%	24,27	Ø 3/4 "
N75	N62	Tomacorrientes Puestos de Trabajo Puestos de enfermería			720		X	1	20	16	120	cu	6,0	24	12	12	12	1,62%	11,63	Ø 3/4 "
N76	N63	Tomacorriente Mto Cuarto Tecnico	800			X		1	20	16	120	cu	6,7	54	10	10	12	2,54%	20,30	Ø 3/4 "
N77	N96	Tomacorrientes Impresora Oficina Preupuestos		500		X		1	20	16	120	cu	4,2	48	12	12	12	2,24%	11,22	Ø 1 "
N78	N97	Tomacorrientes Impresora Atención al Usuario			500		X	1	20	16	120	cu	4,2	50	12	12	12	2,34%	11,68	Ø 1 "
N79	R	Reserva no Equipada	0			X		1	20	16	120	cu	0,0	0	10	10	12	0,00%	0,00	Ø 3/4 "
N80	R	Reserva no Equipada		0		X		1	20	16	120	cu	0,0	0	10	10	12	0,00%	0,00	Ø 3/4 "
N81	R	Reserva no Equipada			0		X	1	20	16	120	cu	0,0	0	10	10	12	0,00%	0,00	Ø 3/4 "
		TOMACORRIENTES MTTO Y SECAMANOS 3x60A																		
N82g	N64g	Secamanos WCPM	1.000			X		1	20	16	120	cu	8,3	17	10	10	12	1,58%	15,77	Ø 3/4 "
N83g	N65g	Secamanos WCD		1.000		X	X	1	20	16	120	cu	8,3	26	10	10	12	1,53%	15,28	Ø 3/4 "
N84g	N66g	Secamanos WCPH			1.000		X	1	20	16	120	cu	8,3	32	10	10	12	1,88%	18,80	Ø 3/4 "
N85g	N67g	Secamanos WCM	1.000			X		1	20	16	120	cu	8,3	30	10	10	12	1,76%	17,63	Ø 3/4 "
N86g	N68g	Secamanos WCH		1.000		X	X	1	20	16	120	cu	8,3	38	10	10	12	2,23%	22,33	Ø 3/4 "
N87	N69	Tomacorrientes AA			500		X	1	20	16	120	cu	4,2	44	12	12	12	2,06%	10,28	Ø 3/4 "
N88	N70	Tomacorrientes sala de espera Consulta Prioritaria	960			X		1	20	16	120	cu	8,0	50	10	10	12	2,82%	27,07	Ø 3/4 "
N89	N71	Tomacorrientes TL y Desechos		360		X	X	1	20	16	120	cu	3,0	68	12	12	12	2,29%	8,24	Ø 3/4 "
N90	N72	Tomacorrientes TV Sala espera Consultorios			480		X	1	20	16	120	cu	4,0	62	12	12	12	2,78%	13,35	Ø 3/4 "
N91	N73	Tomacorrientes Sala espera Consultorios	540			X		1	20	16	120	cu	4,5	64	10	10	12	2,03%	10,96	Ø 3/4 "
N92	N74	Tomacorrientes Sala espera Consultorios		540		X		1	20	16	120	cu	4,5	64	10	10	12	2,03%	10,96	Ø 3/4 "
N93	N75	Tomacorrientes Vending Machine			875		X	1	20	16	120	cu	7,3	35	10	10	12	1,80%	15,74	Ø 3/4 "
N94	N76	Tomacorrientes Vending Machine	875			X		1	20	16	120	cu	7,3	35	10	10	12	1,80%	15,74	Ø 3/4 "
N95	N77	Tomacorrientes Vending Machine		875		X	X	1	20	16	120	cu	7,3	52	10	10	12	2,67%	23,39	Ø 3/4 "
N96	N78	Tomacorrientes Vending Machine			875		X	1	20	16	120	cu	7,3	52	10	10	12	2,67%	23,39	Ø 3/4 "
N97	N79	Tomacorrientes Grommet Sala espera Consultorios	360			X		1	20	16	120	cu	3,0	74	12	12	12	2,49%	8,96	Ø 3/4 "
N98	N80	Tomacorrientes Sala amiga Lactancia		540		X		1	20	16	120	cu	4,5	53	12	12	12	2,68%	14,45	Ø 3/4 "
N99	N81	Tomacorrientes Anfritrion Punto Fijo Ascensores			900		X	1	20	16	120	cu	7,5	47	10	10	12	2,49%	22,37	Ø 3/4 "
N100	N82	Tomacorriente Mto Cuarto Eléctrico, Cuarto Rack	1.000			X		1	20	16	120	cu	8,3	39	10	10	12	2,29%	22,91	Ø 3/4 "
N101	N83	Tomacorriente Punto Café		720		X		1	20	16	120	cu	6,0	38	12	12	12	2,56%	18,41	Ø 3/4 "
N102	N84	Tomacorriente Punto Fijo Ascensor Publico			540		X	1	20	16	120	cu	4,5	52	12	12	12	2,62%	14,17	Ø 3/4 "
N103g	N95g	Secamanos WC Mov. Red. Mujeres	1.000			X		1	20	16	120	cu	8,3	17	10	10	12	1,58%	15,77	Ø 3/4 "
N104	R	Reserva no Equipada		0		X	X	1	20	16	120	cu	0,0	0	10	10	12	0,00%	0,00	Ø 3/4 "
N105	R	Reserva no Equipada			0		X	1	20	16	120	cu	0,0	0	10	10	12	0,00%	0,00	Ø 3/4 "
N106	R	Reserva no Equipada	0			X		1	20	16	120	cu	0,0	0	10	10	12	0,00%	0,00	Ø 3/4 "
N107	R	Reserva no Equipada		0		X		1	20	16	120	cu	0,0	0	10	10	12	0,00%	0,00	Ø 3/4 "
N108	R	Reserva no Equipada			0		X	1	20	16	120	cu	0,0	0	10	10	12	0,00%	0,00	Ø 3/4 "

DISEÑO PLANO: D. MADRID
 DISEÑO: AIA

FECHA: 26/01/2021
 FECHA:



METALANDES S.A.S

CLIENTE: AIA
 PROYECTO: CLINICA LAS AMERICAS
 CONTENIDO: CUADRO DE CARGAS

ORDEN DE PRODUCCIÓN: 25661-29
 TN-P2

RESPONSABLE DEL PROYECTO:
 E. GRAJALES

VERSIÓN: 03
 ESQUEMA:
 HOJA:
 DE: 315
 FECHA DE IMPRESIÓN:
 10-23-2021

El título, cajetín y toda la información contenida en este plano son propiedad exclusiva de Metalandes S.A.S., y no puede ser copiado, usado o distribuido sin el debido permiso de Metalandes S.A.S.

Copyright (C) Metalandes S.A.S. 2018 All Rights Reserved

ILUMINACIÓN PROT. 3x40A																						
N109	N85	Iluminación Of. Presupuestos, Sala de Staff, Atención al Usuario	290			X				1	20	16	120	cu	2,4	70	12	12	12	1,90%	5,50	Ø 3/4 "
N110	N86	Iluminación Sala de espera Consultorios		292		X	X			1	20	16	120	cu	2,4	86	12	12	12	2,35%	6,85	Ø 3/4 "
N111	N87	Iluminación Baños, Punto Café, Rack, AA, Sala Amga Lactancia			290			X		1	20	16	120	cu	2,4	98	12	12	12	2,66%	7,72	Ø 3/4 "
N112	N88	Iluminación R.S., R.L, T.L., T.S., Esteril, Aseo, Baños, Cuarto Ele.	443			X				1	20	16	120	cu	3,7	56	12	12	12	2,32%	10,29	Ø 3/4 "
N113	N89	Iluminación Oficina de Coordinadores, Cuarto Técnico		156			X			1	20	16	120	cu	1,3	55	12	12	12	0,80%	1,25	Ø 3/4 "
N114	N90	Iluminación Circulación Interior			196			X	X	1	20	16	120	cu	1,6	66	12	12	12	1,21%	2,37	Ø 3/4 "
N115	N91	Iluminación Circulación Interior	204			X				1	20	16	120	cu	1,7	112	12	12	12	2,14%	4,36	Ø 3/4 "
N116	N92	Iluminación Sala de Espera Consulta Prioritaria		263			X	X		1	20	16	120	cu	2,2	87	12	12	12	2,14%	5,64	Ø 3/4 "
N117	N93	Iluminación Circulación Exterior			111			X		1	20	16	120	cu	0,9	122	12	12	12	1,27%	1,41	Ø 3/4 "
N118	N94	Iluminación Circulación Exterior	89			X				1	20	16	120	cu	0,7	86	12	12	12	0,71%	0,63	Ø 3/4 "
N119	R	Reserva no Equipada		0			X	X		1	20	16	120	cu	0,0	0	10	10	12	0,00%	0,00	Ø 3/4 "
N120	R	Reserva no Equipada			0			X	X	1	20	16	120	cu	0,0	0	10	10	12	0,00%	0,00	Ø 3/4 "
N121	R	Reserva no Equipada	0			X				1	20	16	120	cu	0,0	0	10	10	12	0,00%	0,00	Ø 3/4 "
N122	R	Reserva no Equipada		0			X			1	20	16	120	cu	0,0	0	10	10	12	0,00%	0,00	Ø 3/4 "
N123	R	Reserva no Equipada			0			X	X	1	20	16	120	cu	0,0	0	10	10	12	0,00%	0,00	Ø 3/4 "
N124	R	Reserva no Equipada	0			X				1	20	16	120	cu	0,0	0	10	10	12	0,00%	0,00	Ø 3/4 "
N125	R	Reserva no Equipada		0			X	X		1	20	16	120	cu	0,0	0	10	10	12	0,00%	0,00	Ø 3/4 "
N126	R	Reserva no Equipada			0			X	X	1	20	16	120	cu	0,0	0	10	10	12	0,00%	0,00	Ø 3/4 "
N127	R	Reserva no Equipada	0			X				1	20	16	120	cu	0,0	0	10	10	12	0,00%	0,00	Ø 3/4 "
N128	R	Reserva no Equipada		0			X			1	20	16	120	cu	0,0	0	10	10	12	0,00%	0,00	Ø 3/4 "
N129	R	Reserva no Equipada			0			X	X	1	20	16	120	cu	0,0	0	10	10	12	0,00%	0,00	Ø 3/4 "
N130	R	Reserva no Equipada	0			X				1	20	16	120	cu	0,0	0	10	10	12	0,00%	0,00	Ø 3/4 "
N131	R	Reserva no Equipada		0			X	X		1	20	16	120	cu	0,0	0	10	10	12	0,00%	0,00	Ø 3/4 "
N132	R	Reserva no Equipada			0			X	X	1	20	16	120	cu	0,0	0	10	10	12	0,00%	0,00	Ø 3/4 "
N133	R	Reserva no Equipada	0			X				1	20	16	120	cu	0,0	0	10	10	12	0,00%	0,00	Ø 3/4 "
N134	R	Reserva no Equipada		0			X	X		1	20	16	120	cu	0,0	0	10	10	12	0,00%	0,00	Ø 3/4 "
N135	R	Reserva no Equipada			0			X	X	1	20	16	120	cu	0,0	0	10	10	12	0,00%	0,00	Ø 3/4 "

Total	21.481	19.166	18.868
--------------	---------------	---------------	---------------

Carga Instalada Fase R (VA) :	21.481
Carga Instalada Fase S (VA) :	19.166
Carga Instalada Fase T (VA) :	18.868

Total Carga Instalada (VA) :	59.515
Factor de Demanda :	0,58
Total Carga Demandada (VA) :	34.757

Tipo de carga: Lineal

Corriente Demandada Fase R (A) :	105
Corriente Demandada Fase S (A) :	94
Corriente Demandada Fase T (A) :	92

Capacidad Barras Fases (A) :	225
Capacidad Barra Neutro (A) :	225
Capacidad Barra Tierra (A) :	225

Corriente Total Demandada (A) :	96
Corriente total demandada + 25% (A) :	121

Tensión L - L (V) :	208
Tensión L - N (V) :	120

PROTECCIÓN GENERAL TABLERO (A) :	3 x 160
Icc (kA) :	16
DESBALANCE	8%

Fuente de alimentación :	TO-P2
Localización Tablero :	Cuarto Eléctrico Piso 2
Distancia fuente de alimentación (m) :	5
Pérdidas de energía (W) :	66,07

DESCRIPCIÓN TABLERO :
ALIMENTADOR ELÉCTRICO :
CONDUCTOR
CAÍDA DE TENSIÓN ACUMULADA (%) :

3F - De Sobreponer
 $1 \text{ No.}2/0 \times (F) + 1 \text{ No.}2/0 (N) + \text{No.}6 (T)$ Mínimo en Tubería $1 \times \Phi 3''$
 cu
 0,13%

DISEÑO PLANO:	FECHA:
D. MADRID	26/01/2021
DISEÑO:	FECHA:
AIA	



METALANDES S.A.S

CLIENTE: AIA
PROYECTO: CLÍNICA LAS AMERICAS
CONTENIDO: CUADRO DE CARGAS

ORDEN DE PRODUCCIÓN: 25661-29	VERSIÓN: 03
TN-P2	ESQUEMA: B3
RESPONSABLE DEL PROYECTO:	HOJA: 149
E. GRAJALES	DE: 315
	FECHA DE IMPRESIÓN:
	10-23-2021

RUTA DE ARCHIVO: D:\1_TEMP DIBUJO\2021\AVAIA\OP 25661 CLÍNICA LAS AMERICAS DEL SUR\ELECTRICOS\VERSION 3\B3 CUADRO DE CARGAS.dwg