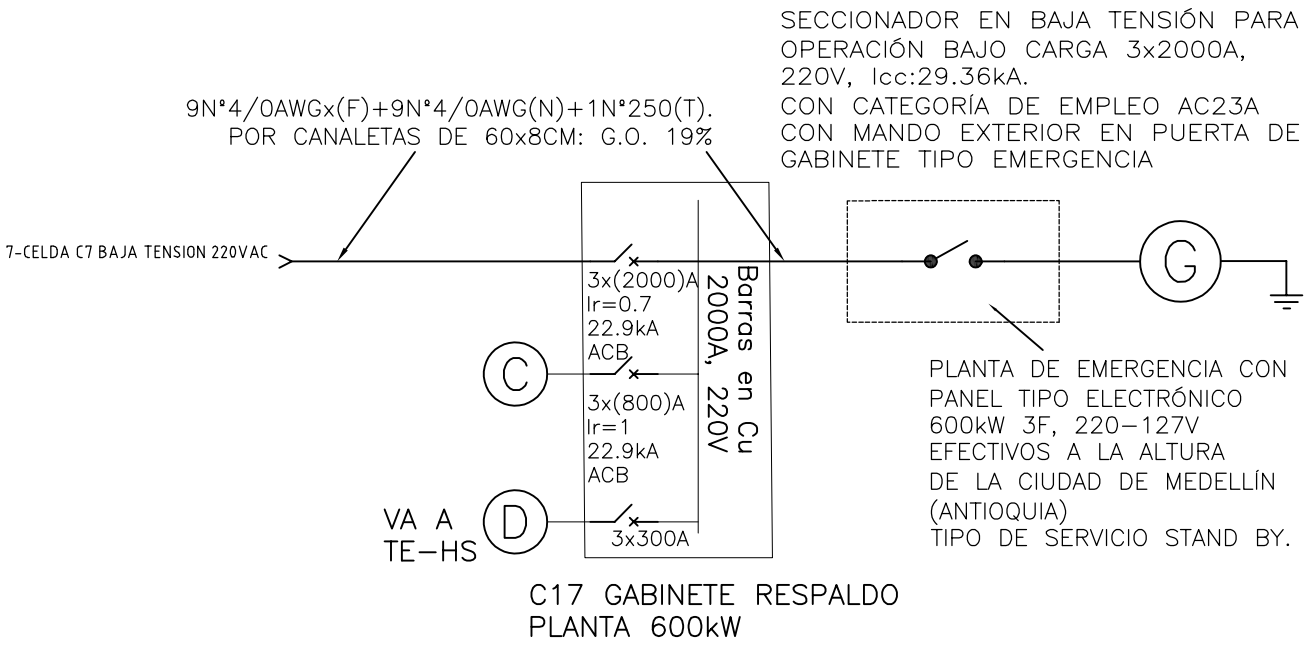


Copyright (C) Metalandes S.A.S. 2018 All Rights Reserved

The label, box and all information contained on this plane are property exclusive of Metalandes S.A.S. and no puede ser copiado, usado o distribuido sin el debido permiso de Metalandes S.A.S.



DISEÑO PLANO: D. MADRID  
 DISEÑO: AIA

FECHA: 26/01/2021  
 FECHA:



**METALANDES S.A.S**

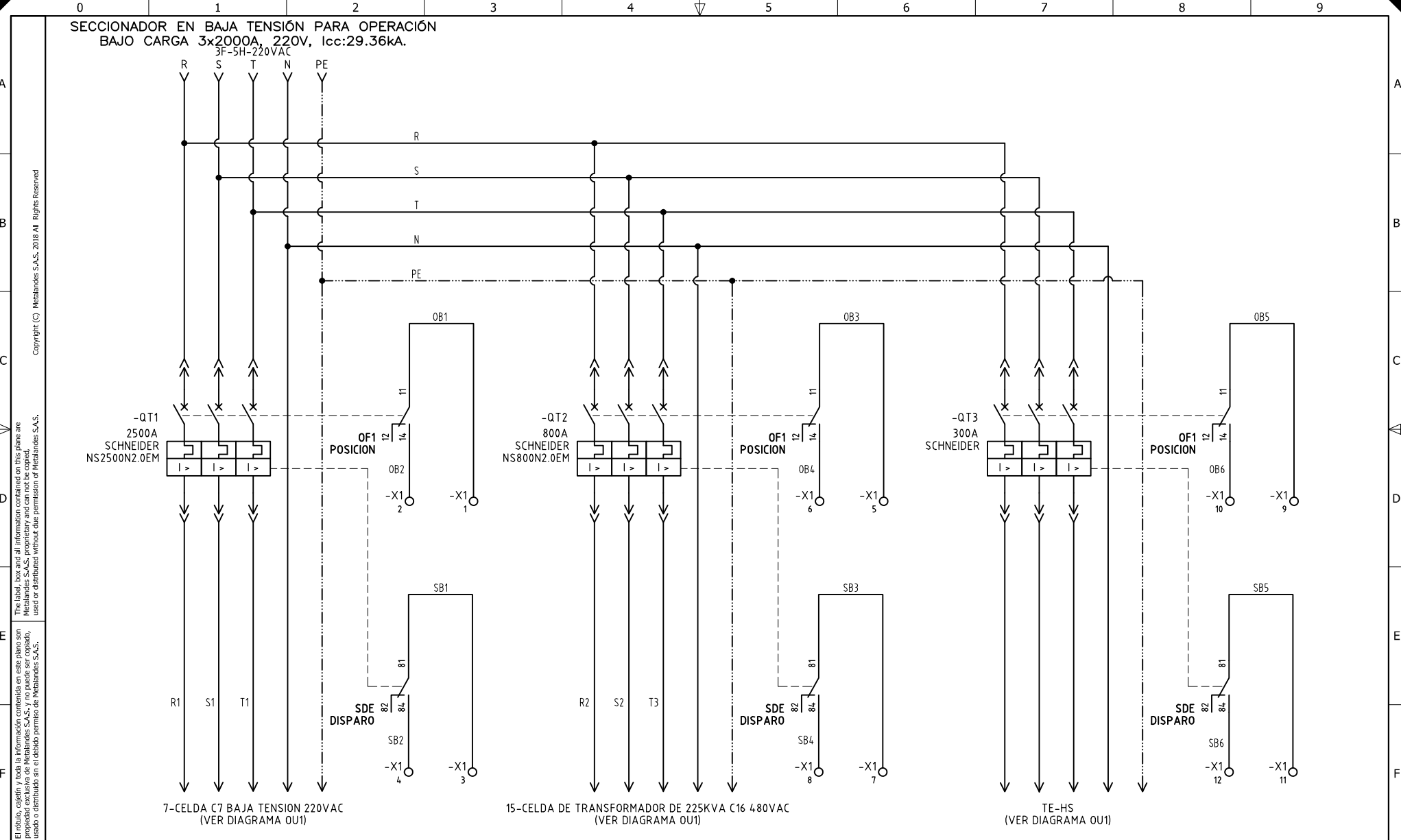
CLIENTE: AIA  
 PROYECTO: CLINICA LAS AMERICAS  
 CONTENIDO: UNIFILAR

ORDEN DE PRODUCCIÓN: 25661-16  
 C17 GAB DE RESPALDO PLANTA  
 RESPONSABLE DEL PROYECTO:  
 E. GRAJALES

VERSIÓN: 03  
 ESQUEMA: OU1  
 HOJA: 93  
 DE: 315  
 FECHA DE IMPRESIÓN:  
 10-23-2021

ruta de archivo: D:\1.TEMP DIBUJO\2021\AIA\OP 25661 CLINICA LAS AMERICAS DEL SUR\ELECTRICOS\VERSION 3\OU1 UNIFILAR.dwg

SECCIONADOR EN BAJA TENSION PARA OPERACION  
BAJO CARGA 3x2000A, 220V, Icc:29.36kA.



El título, cajón y toda la información contenida en este plano son propiedad exclusiva de Metalandes S.A.S., y no puede ser copiado, usado o distribuido sin el debido permiso de Metalandes S.A.S.

Copyright (C) Metalandes S.A.S. 2018 All Rights Reserved

DISEÑO PLANO:	FECHA:
D. MADRID	26/01/2021
DISEÑO:	FECHA:
AIA	



**METALANDES S.A.S**

CLIENTE: AIA	ORDEN DE PRODUCCIÓN: 25661-16
PROYECTO: CLINICA LAS AMERICAS	C17 GAB DE RESPALDO PLANTA
CONTENIDO: CONTROL INTERRUPTORES	
	RESPONSABLE DEL PROYECTO:
	E. GRAJALES

VERSIÓN: 03
ESQUEMA: O1
HOJA: 94
DE: 315
FECHA DE IMPRESIÓN: 10-23-2021

RUTA DE ARCHIVO: D:\1.TEMP DIBUJO\2021\A\AIA\OP 25661 CLINICA LAS AMERICAS DEL SUR\ELECTRICOS\VERSION 3\O1 CONTROL INTERRUPTORES.dwg