

0 1 2 3 4 5 6 7 8 9

A

B

C

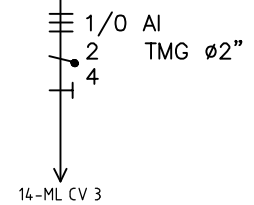
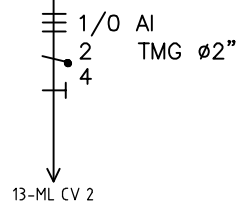
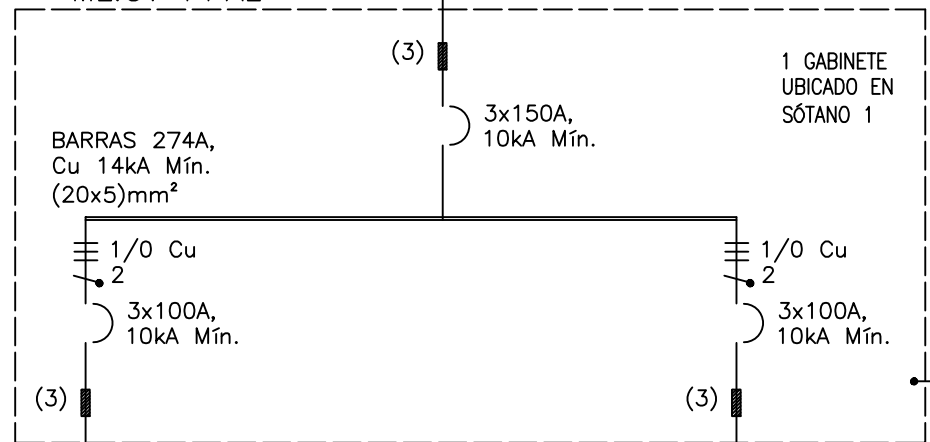
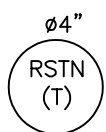
D

E

F

75kVA No.2  
13.200/208/120V  
TIPO ACEITE EN POSTE

3No.250kCM+1No4/0+1No.2  
Aluminio AA8000 HFFR-LS (5)  
por 1ø4" TMG-IMC



El título, cajetín y toda la información contenida en este plano son propiedad exclusiva de Metalandes S.A.S., y no puede ser copiado, usado o distribuido sin el debido permiso de Metalandes S.A.S.  
 The label, box and all information contained on this plane are property exclusive of Metalandes S.A.S., proprietary and can not be copied, used or distributed without due permission of Metalandes S.A.S.  
 Copyright (C) Metalandes S.A.S. 2018 All Rights Reserved

DISEÑO PLANO:  
**D. MADRID**  
FECHA:  
13/12/2021

DISEÑO:  
**ARQ. Y CONCRETO**  
FECHA:



CLIENTE: ARQUITECTURA Y CONCRETO  
PROYECTO: AVENIDA PARK  
CONTENIDO: UNIFILAR

ORDEN DE PRODUCCIÓN: 25610-12  
ML CV PPAL  
RESPONSABLE DEL PROYECTO:  
**E. GRAJALES**

VERSIÓN: 01  
ESQUEMA: OU1  
HOJA:  
DE: 51  
FECHA DE IMPRESIÓN:  
03-02-2022

RUTA DE ARCHIVO: D:\1.TEMP DIBUJO\2021\ARQUITECTURA Y CONCRETO\OP 25610 AVENIDA PARK\ELECTRICOS\OU1 UNIFILAR.dwg

0 1 2 3 4 5 6 7 8 9