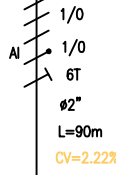
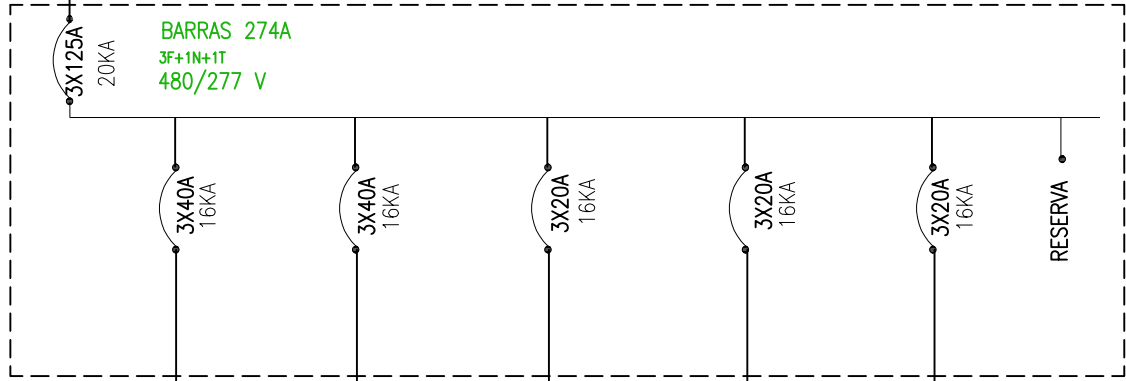


9-TABLERO G-RAL 1
TAB DISTRIBUCION 1B



T-ASC G 480V
67.375kVA
I³k3=11.65KA



BARRAS 274A
3F+1N+1T
480/277 V

3X40A
16kVA

3X40A
16kVA

3X20A
16kVA

3X20A
16kVA

3X20A
16kVA

RESERVA

Ø11/2" 2 AL
6TA
L=15m
CV=0.2%

CV=0.2%
Ø11/2" 2 AL
6TA
L=15m

CV=0.15%
Ø11/4" 6 AL
6TA
L=10m

Ø11/4" 6 AL
6TA
L=12m
CV=0.2%

Ø11/4" 6 AL
6TA
L=12m
CV=0.2%

TNASC-1
21.875kVA

TNASC-2
21.875kVA

TNASC-5
7.875kVA

TNASC-3
7.875kVA

TNASC-4
7.875kVA

El título, cajetín y toda la información contenida en este plano son propiedad exclusiva de Metalandes S.A.S., y no puede ser copiado, usado o distribuido sin el debido permiso de Metalandes S.A.S.

Copyright (C) Metalandes S.A.S. 2018 All Rights Reserved

DISEÑO PLANO: D. MADRID
DISEÑO: PC MEJIA

FECHA: 07/04/2021



METALANDES S.A.S

CLIENTE: PC MEJIA
PROYECTO: CLINICA AVIDANTI
CONTENIDO: UNIFILAR

ORDEN DE PRODUCCIÓN: 25557-31
T-ASC
RESPONSABLE DEL PROYECTO:
E. GRAJALES

VERSIÓN: 01
ESQUEMA: AEU1
HOJA:
DE: 94
FECHA DE IMPRESIÓN:
06-22-2021

RUTA DE ARCHIVO: D:\1.TEMP DIBUJO\2020\PC MEJIA\OP 25557 CLINICA AVIDANTI\ELECTRICOS\AEU1 UNIFILAR.DWG