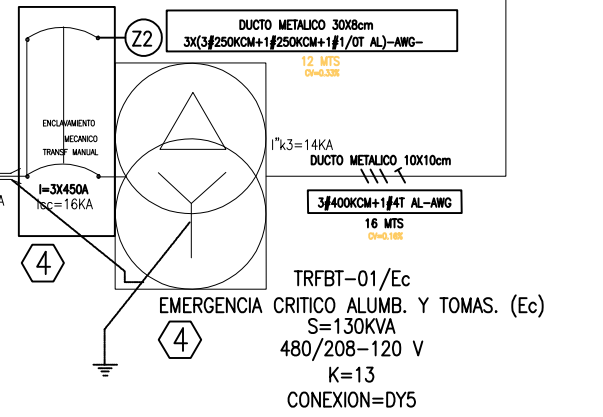
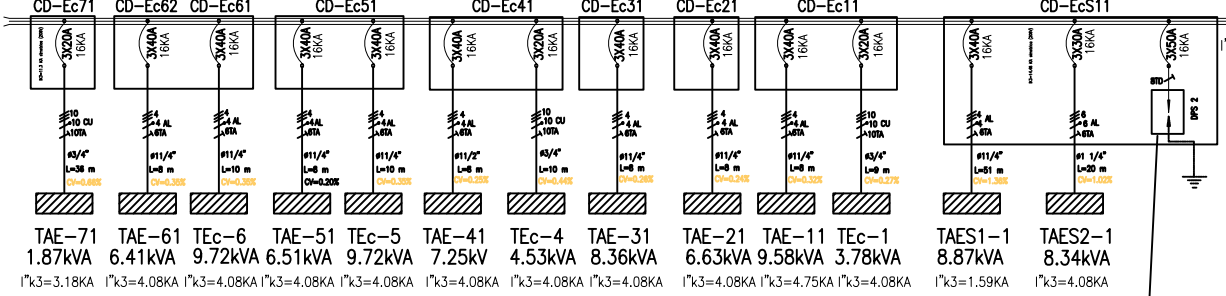


Copyright (C) Metalandes S.A.S. 2018 All Rights Reserved

The label, box and all information contained on this plane are property exclusive of Metalandes S.A.S. and no puede ser copiado, usado o distribuido sin el debido permiso de Metalandes S.A.S.

BARRA Ec-ALUMINIO  
800A-208/120V  
3F+N+TA+Tcarca  
IP 54



DPS Tipo II según norma IEC 62305 (Ubicación en tableros principales en construcciones sin sistema de protección contra rayos o en tableros secundarios o de distribución después de un DPS clase I). Para sistemas 220-208/127-120V, trifásico 5 hilos (3 Fases, neutro y tierra). Corriente nominal In por fase 40kA (8/20). Tensión de recorte de acuerdo a norma IEC 60664 Up<=0,8 kV. Debe cumplir con lo establecido en la IEC 61643-1. (Sello ente acreditador, nombre de la prueba, versión, vigencia, etc), MAS

DPS Tipo II+III según norma IEC 62305. Para sistemas 220-208/127-120V, trifásico 5 hilos (3 Fases, neutro y tierra). Corriente nominal In por fase 20kA (8/20). Tensión de recorte de acuerdo a norma IEC 60664 Up<=0,7 kV. Debe cumplir con lo establecido en la IEC 61643-1. (Sello ente acreditador, nombre de la prueba, versión, vigencia, etc), Marcas OBO BETTERMANN, DEHN.

DISEÑO PLANO:  
D. MADRID  
FECHA: 29/12/2020  
DISEÑO:  
PC MEJIA  
FECHA:



**METALANDES S.A.S**

CLIENTE: PC MEJIA  
PROYECTO: CLINICA AVIDANTI  
CONTENIDO: UNIFILAR

ORDEN DE PRODUCCIÓN: 25557-24  
TRANSFERENCIA Z2 208V  
TAB DISTRIBUCION 1C  
RESPONSABLE DEL PROYECTO:  
E. GRAJALES

VERSIÓN: 01  
ESQUEMA: XU1  
HOJA:  
DE: 80  
FECHA DE IMPRESIÓN:  
02-04-2021

RUTA DE ARCHIVO: D:\1.TEMP DIBUJO\2020\PC MEJIA\OP 25557 CLINICA AVIDANTI\ELECTRICOS\XU1 UNIFILAR.DWG