

Copyright (C) Metalandes S.A.S. 2018 All Rights Reserved

El título, cajetín y toda la información contenida en este plano son propiedad exclusiva de Metalandes S.A.S. y no puede ser copiado, usado o distribuido sin el debido permiso de Metalandes S.A.S.

ML-PPAL

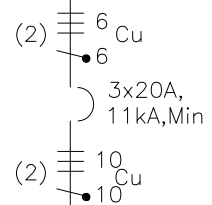
UBICADO EN  
SUBESTACION en  
PISO 1 de TORRE 2  
IP:4X

3-CELDA DE TRANSFORMADOR 225KVA

BARRA Cu-852A,  
(50x10)mm - 11kA Min.

BARRA Cu-836A, (50x10)mm - 11kA Min.

3x(560-800)A Tablero con protección  
AJUSTADO EN 800A para el mecanismo de  
11kA MIn. ajuste



BARRA Cu-379A,  
(30x5)mm, 11kA Min.

3x350A,  
11kA,Min

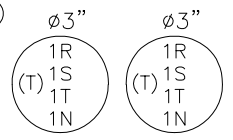
PUNTO DE CONEXION

BARRA Cu-204A,  
(20x3)mm  
11kA Min.

DPS EN  
COMPARTIMIENTO  
INDEPENDIENTE

MAILLA  
DE P.A.T.

(5)  
6No.4/0+2No.2/0+2No.2(T)  
AL-AA 8.000-THHN,  
x 2ø3", TMG-IMC  
(L=31m)



9-TGA.T3

8-ML-SC.1

BARRA Cu-204A,  
(20x3)mm  
11kA Min.

RESERVA TGA.T4  
145 Apt x 0.69kVA  
= 100,05kVA

DISEÑO PLANO:  
**D. MADRID**  
FECHA:  
26/10/2020

DISEÑO:  
ARQ. Y CONCR.  
FECHA:



**METALANDES S.A.S**

CLIENTE: ARQUITECTURA Y CONCRETO  
PROYECTO: MEDITERRANEA T3  
CONTENIDO: UNIFILAR

ORDEN DE PRODUCCIÓN: 25427-6  
ML PRINCIPAL  
RESPONSABLE DEL PROYECTO:  
E. GRAJALES

VERSIÓN: 01  
ESQUEMA: DU1  
HOJA: 17  
DE: 17  
FECHA DE IMPRESIÓN:  
10-26-2020

RUTA DE ARCHIVO: D:\1.TEMP.DIBUJO\2020\ARQUITECTURA Y CONCRETO\OP 25427 MEDITERRANEA T3\ELECTRICOS\DU1 UNIFILAR.dwg