

MOTORES NUEVOS A INSTALAR EN EL CCM-3A - SE FABRICARA UN TABLERO ADICIONAL

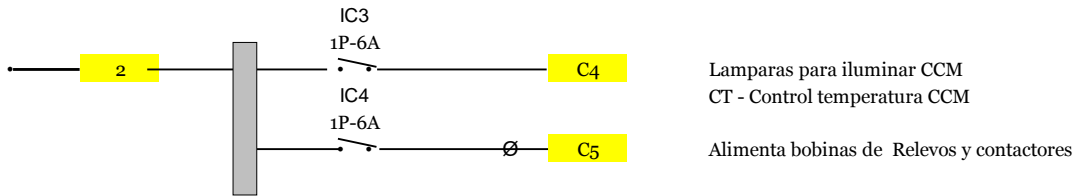
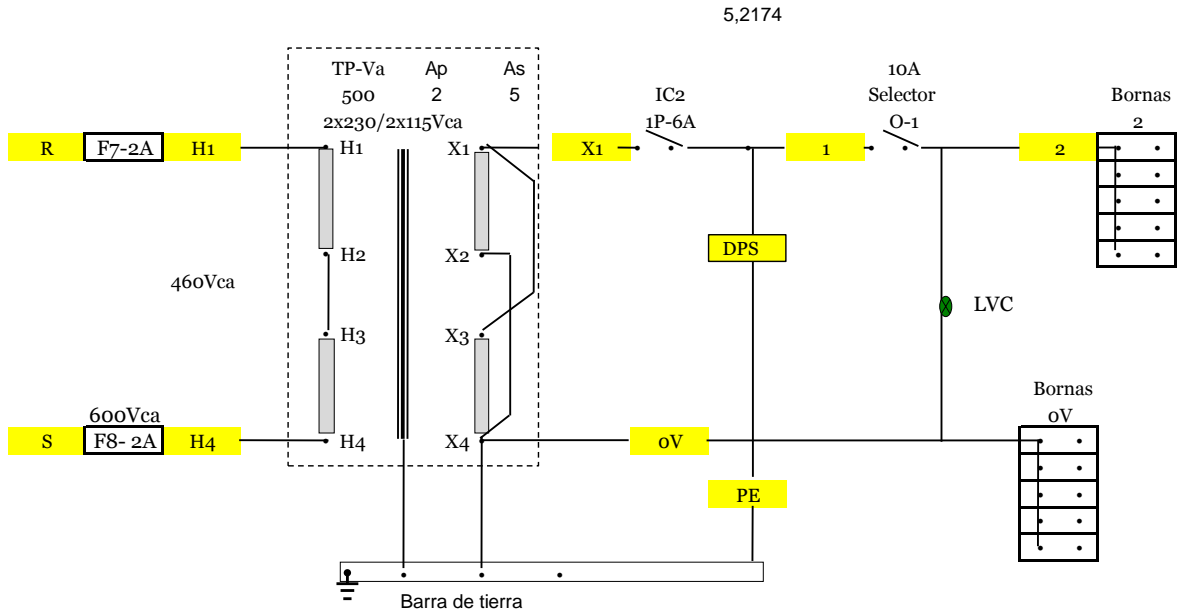
Moto	CODIGO	EQUIPO	HP	Amp-P	Amps	Kva	Amps SS	Ref.SS-Siemens	ht-Siemer	Espacio	H-I+A	A-I+A	P
M1	TC-35	TRANSPORTADOR	5,0	7,6	8,7	10,1	D	22A AC3	7,6	24x5			
M2	TC-36	TRANSPORTADOR	5,0	7,6	8,7	10,1	D	22A AC3	7,6	24x5			
M3	TC 21	TRANSPORTADOR DE CADENA :	40,0	52,0	59,8	48	66	3RW5525-1HA14	92	52x19			
M4	EC 09	ELEVADOR DE CANGILONES 09	40,0	52,0	59,8	48	66	3RW5525-1HA14	92	52x19			
M5	TC 22	TRANSPORTADOR DE CADENA :	5,0	7,6	8,7	7	D	22A AC3	6/10	24x5			
M6	EC 10	ELEVADOR DE CANGILONES 10	50,0	65,0	74,8	59	82	3RW5526-1HA14	125	52x19			
					221	182	214		0				

Al banco de capacitores del CCM4 se debe adicionar capacitores (1 de 6 Kvar - 1 de 12 Kvar) El Controlador de factor de potencia se debe setear en 0,94
 El Capacitor de 6 Kvar se debe controlaar con el paso N° 1 del Controlador de factor de potencia
 El Capacitor de 12 Kvar se debe controlaar con el paso N° 2 del Controlador de factor de potencia

Notas

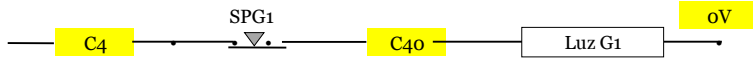
- 1 Todos los interruptores y guardamotres marca Siemens para 25 Ka a 460 Vca
- 2 Los contactores marca Siemens tendrán bobinas para 120 Vca
- 3 Los arrancadores suaves (SS) serán marca Siemens - control a 120Vca

TRANSFORMADOR PARA CONTROL PARA CCM-3A



- TP Transformador para control NN Va - Voltaje primario (2 devanados cada uno para 230 Vca)
 Voltaje secundario (2 devanados cada uno para 115 Vca)-
 Debe llevar pantalla electrostática para conectar a tierra
- Move DPS- LEVINTON 5280-W
- LVC Luz verde - Indica que hay voltaje para control
- O-1 Selector 10A , instalado en la puerta del CCM - Habilita el control.

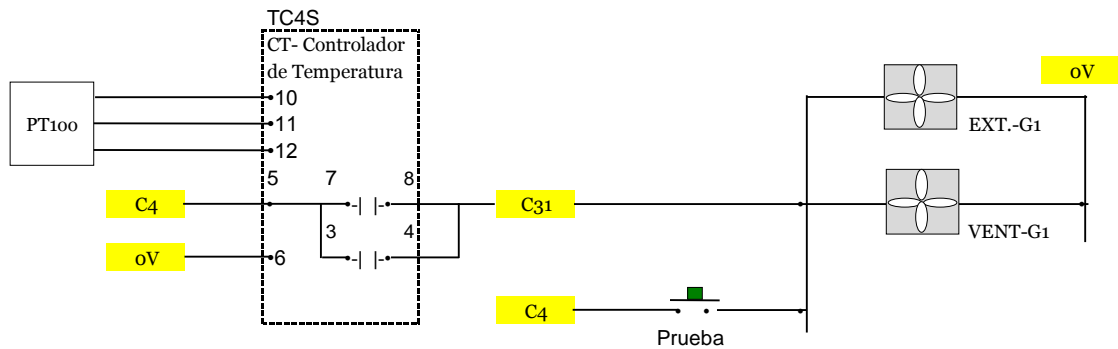
ILUMINACION DEL GABINETE



SPG1	Suiche en puerta G1	Luz CCM G1	Luz fluorescente
SPG2	Suiche en puerta G2	Luz CCM G2	Luz fluorescente

Por cada gabinete se instala una luz fluorescente para iluminar el gabinete, la luz se energiza por medio de un suiche instalado de tal manera que al abrir la puerta la luz se encienda y al cerrar la puerta la lámpara se desenergice.

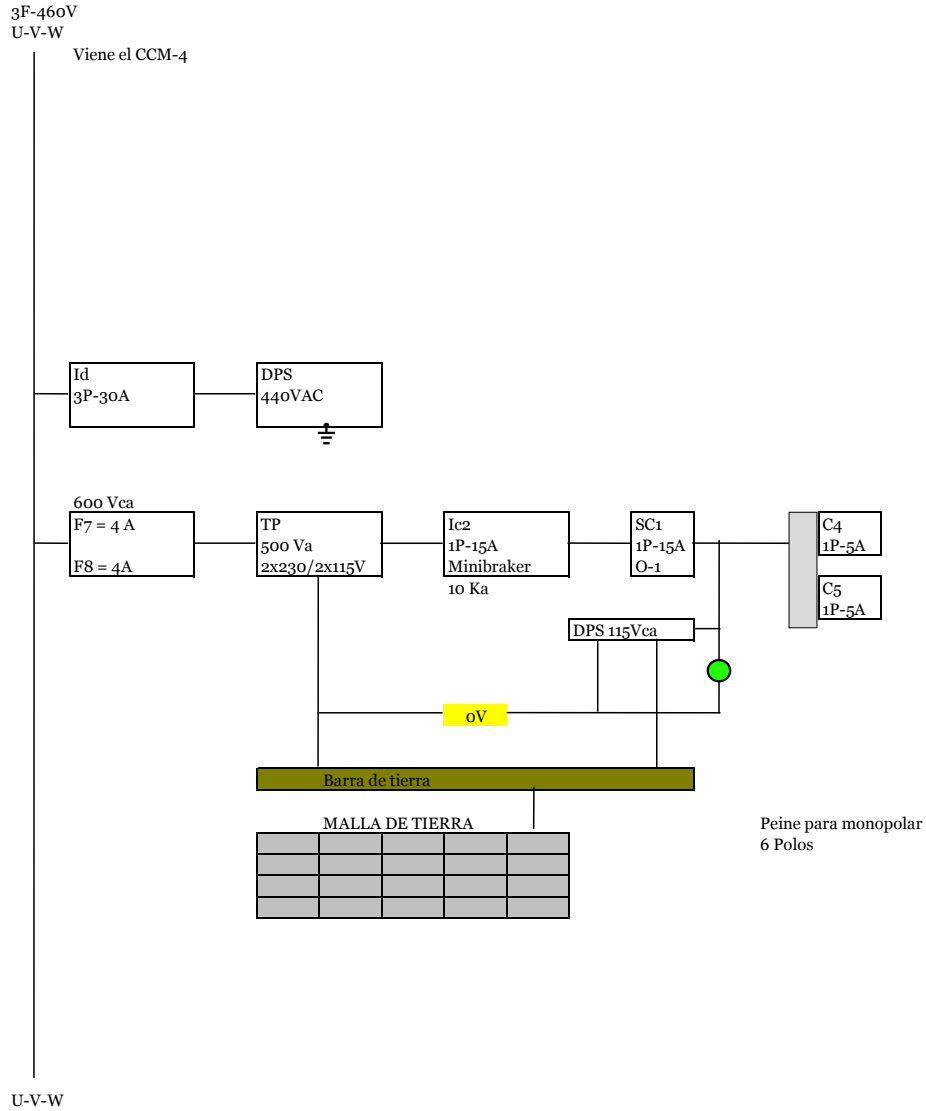
CONTROLADOR DE TEMPERATURA PARA EL GABINETE

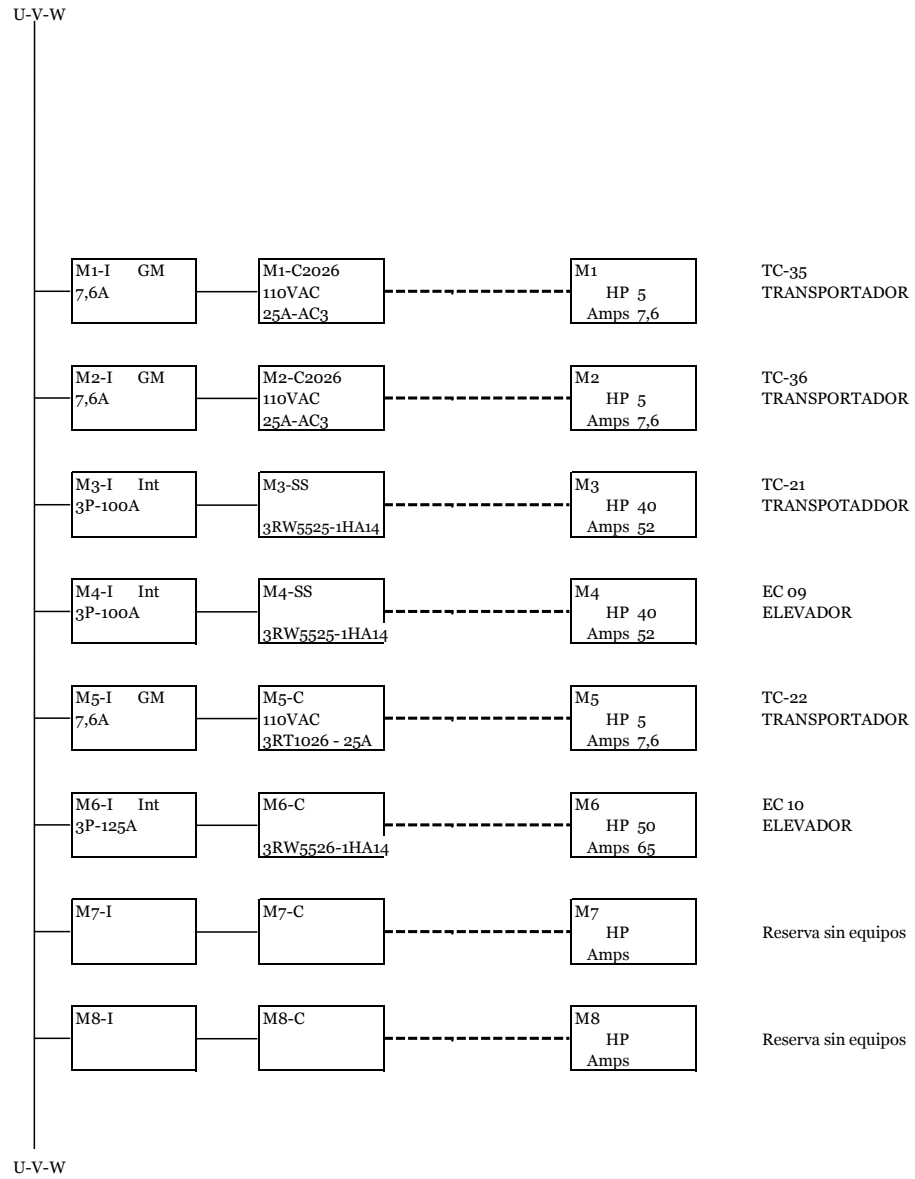


Por cada gabinete se deben instalar dos ventiladores el ventilador instalado en la parte inferior entra aire a traves de un filtro (Tela no tejida)- El ventilador instalado en la parte superior saca aire no requiere filtro
 El termostato se gradua para que engrice los dos ventilaaadores cuando la temeratura llegue a 50°C y desenergicce cuando llegue a 30°C

DIAGRAMA - CENTRO DE CONTROL DE MOTORES CCM-3A - 3FASES 460Vca- 25 Ka

Todos los arrancadores suaves serán marca Eaton
 Los contactores serán, Guardamotores e Interruptores Marca LSIS



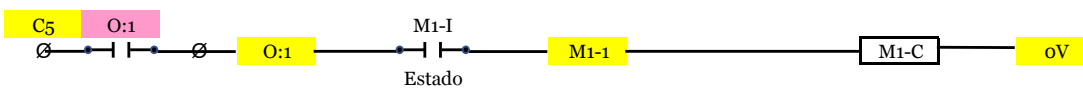
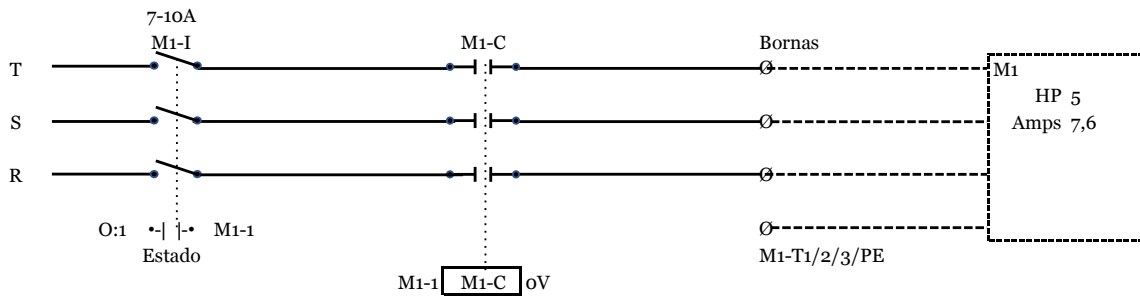


MOTORES NUEVOS A INSTALAR EN EL CCM-4AD - SE FABRICARA UN TABLERO ADICIONAL

# Motor	CODIGO	EQUIPO	HP	Amp-P	Amps	Kva	Amps SS	Ref.SS-Sieme	Int-Siemens	Espacio	H-I+A	A-I+A	P
M1	TC-35	TRANSPORTADOR	5,0	7,6	8,7	10,1	D	22A AC3	7,6	24x5			
M2	TC-36	TRANSPORTADOR	5,0	7,6	8,7	10,1	D	22A AC3	7,6	24x5			
M3	TC 21	TRANSPORTADOR	40,0	52,0	59,8	48	66	3RW5525-1H	92	52x19			
M4	EC 09	ELEVADOR DE CAN	40,0	52,0	59,8	48	66	3RW5525-1H	92	52x19			
M5	TC 22	TRANSPORTADOR	5,0	7,6	8,7	7	D	22A AC3	6/10	24x5			
M6	EC 10	ELEVADOR DE CAN	50,0	65,0	74,8	59	82	3RW5526-1H	115	52x19			
M7		Reserva											
M8		Reserva											

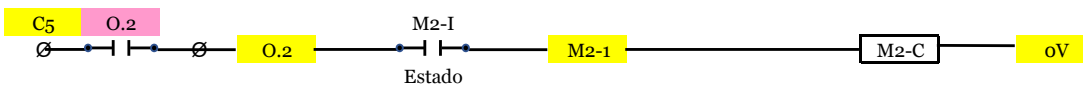
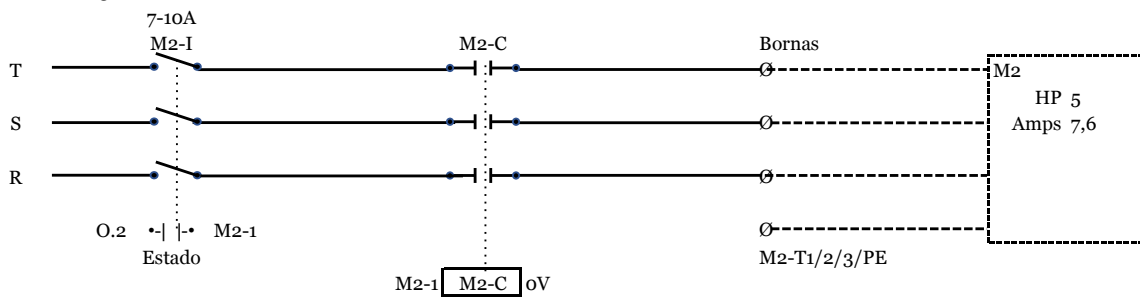
ADICION A CCM2

M1 TC-35 TRANSPORTADOR



La confirmación se hace por medio del sensor de movimiento

M2 TC-36 TRANSPORTADOR

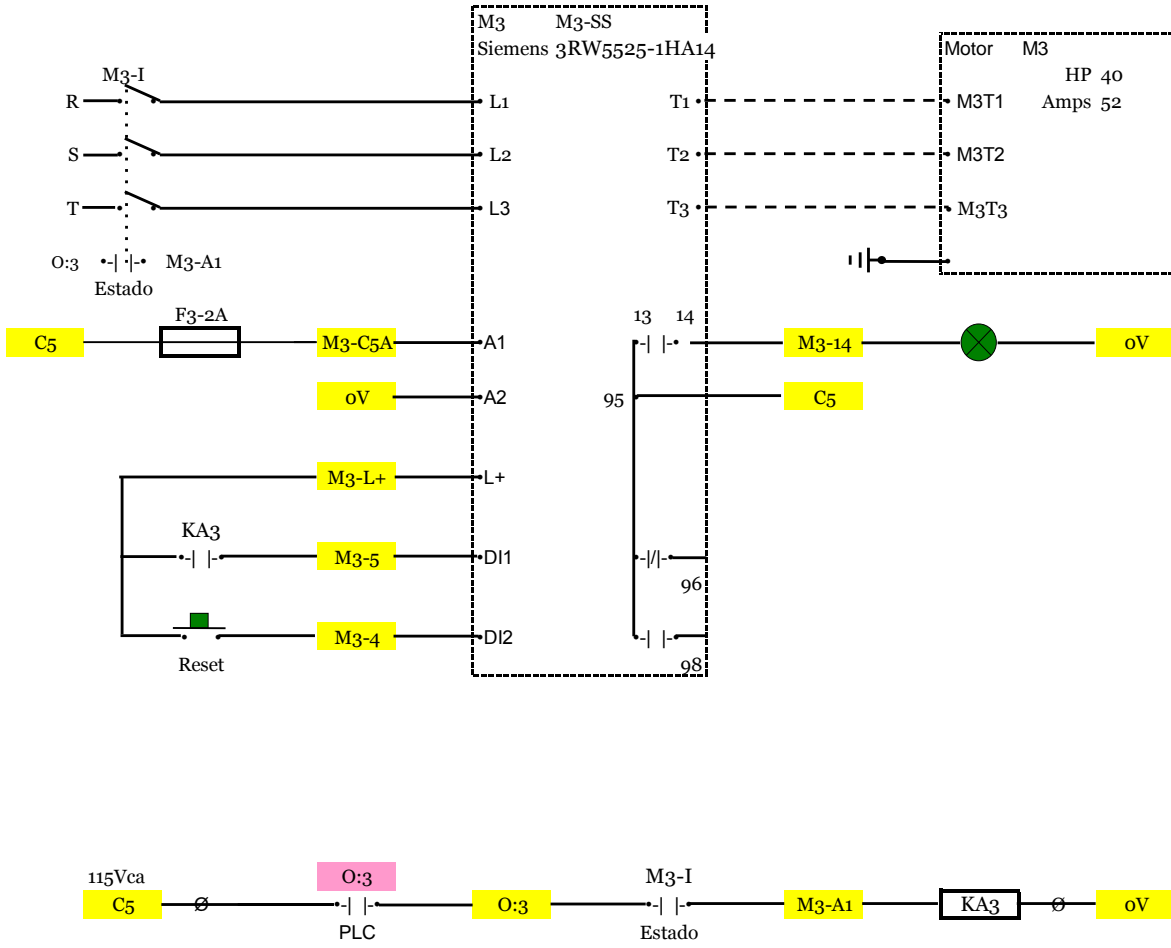


La confirmación se hace por medio del sensor de movimiento

# Motor	CODIGO	EQUIPO	HP	Amp-P	Amps	Kva	Amps SS	Ref.SS-Siemens
M1	TC-35	TRANS	5,0	7,6	8,7	10,1	D	22A AC3
M2	TC-36	TRANS	5,0	7,6	8,7	10,1	D	22A AC3

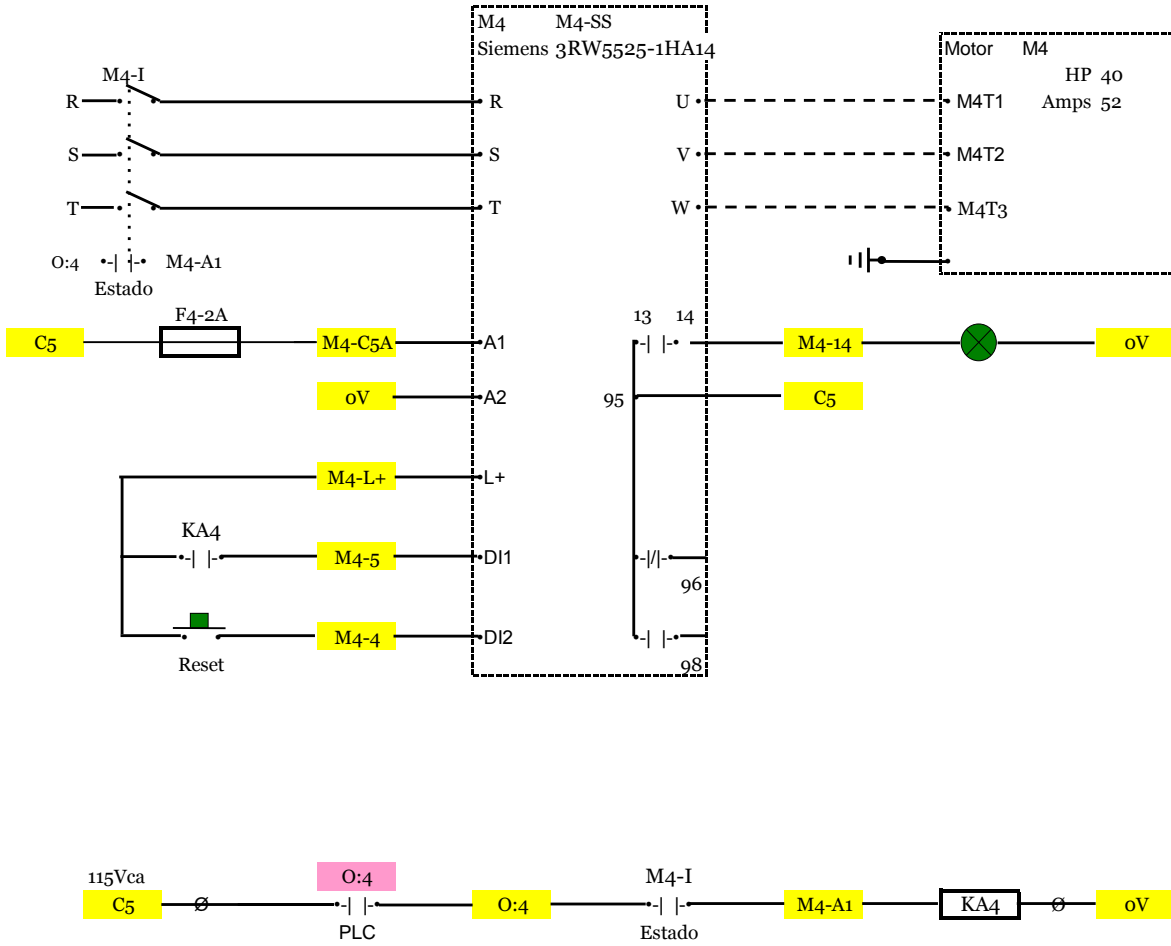
ADICION A CCM2

M3 TC 21 TRANSPORTADOR DE CADENA 21



ADICION A CCM2

M4 BC 13 TRANSPORTADOR DE BANDA 13

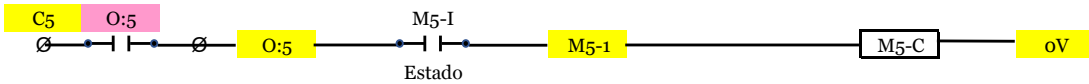
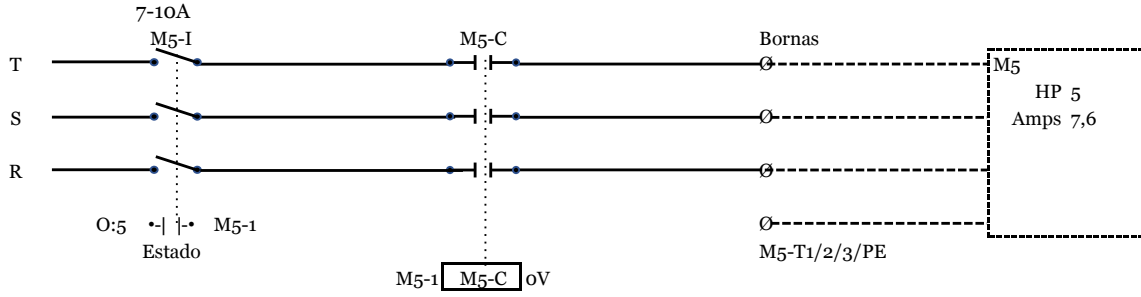


La confirmación se hace por medio del sensor de movimiento

# Motor	CODIG	EQUIP	HP	Amp-P	Amps	Kva	Amps SS	Ref.SS	Int/GM
M3	TC 21	TRANS	40,0	52,0	59,8	48	66	3RW55:3P-75	
M4	EC 09	ELEVAL	40,0	52,0	59,8	48	66	3RW55:3P-75	

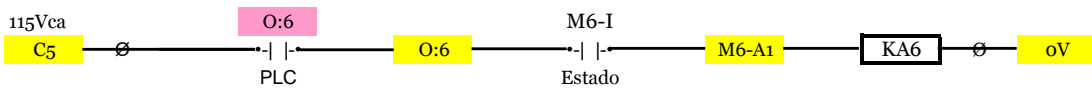
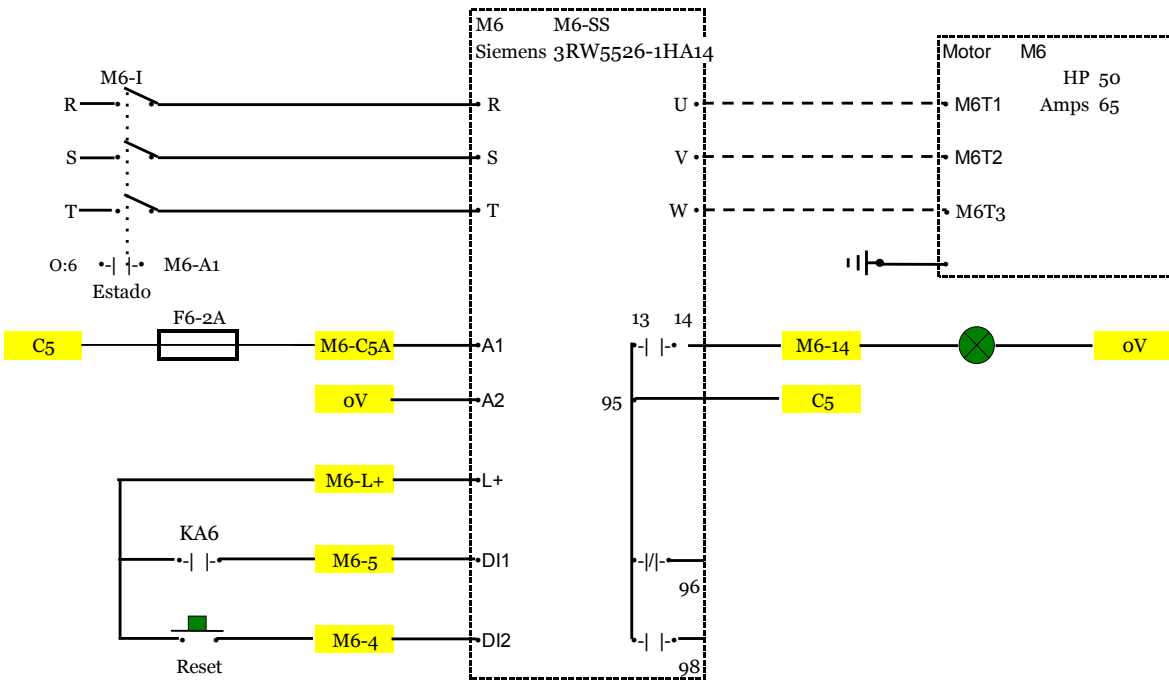
ADICION A CCM2

M5 TC 22 TRANSPORTADOR DE CADENA 22

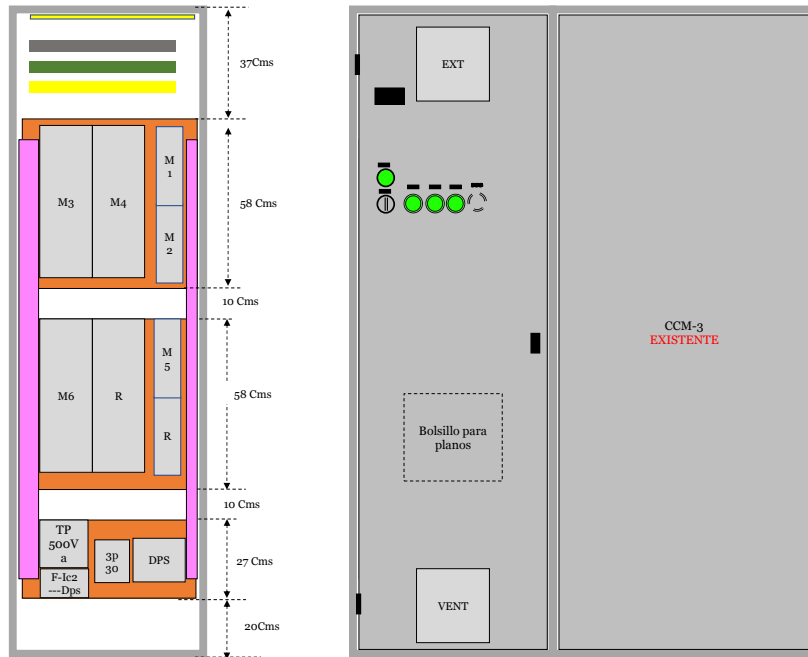


La confirmación se hace por medio del sensor de movimiento

M6 EC 10 ELEVADOR DE CANGILONES 10



#	Motor	CODIG	EQUIP	HP	Amp-P	Amps	Kva	Amps SS	Ref.SS	Int/GM
M5	TC 22	TRANSP		5,0	7,6	8,7	7	D	22A AC	7,6
M6	EC 10	ELEVAL		50,0	52,0	59,8	48	66	3RW55:3P-100	



			HP	Amps
M1	TC-35	TRANSPORTADOR	5,0	7,6
M2	TC-36	TRANSPORTADOR	5,0	7,6
M3	TC 21	TRANSPORTADOR DE CADENA	40,0	52,0
M4	EC 09	ELEVADOR DE CANGILONES 09	40,0	52,0
M5	TC 22	TRANSPORTADOR DE CADENA	5,0	7,6
M6	EC 10	ELEVADOR DE CANGILONES 10	50,0	65,0
M7		Rserva -Sólo espacio		20,0
M8		Rserva -Sólo espacio		20,0
M9		Rserva -Sólo espacio		20,0
				251,8

Dimensiones en metros		Total	m2	Kg
Altura	G1	2,2	8,448	129
Ancho		0,7		
Prof.		0,6		
Lámina		14		
Color	RAL 7032			
IP	60			

Nota Es posible que sea necesario agregar capacitores al banco existen en el CCM-4

Los cables que van a los motores se sacan directamente de la salida de los arrancadores
Barras para 250 Amperios- Se alimentan del CCM-4

LISTA DE PLACAS

CCM-3A
3F-460V-250A - 30 Ka

M1 - TC-35
TRANSPORTADO
R

M2 - TC-36
TRANSPORTADO
R

M3 - TC 21
TRANSPORTADOR
40 HP - 52A

M4 - EC09
ELEVADOR
40 HP - 52A

M5 - TC22
TRANSPORTADO
R

M6 - EC 10
ELEVADOR
40 HP - 52A

# Motor	CODIG	EQUIPO	HP	Amp-P	Amps
M1	TC-35	TRANSPORTADOR	5,0	7,6	8,7
M2	TC-36	TRANSPORTADOR	5,0	7,6	8,7
M3	TC 21	TRANSPORTADOR DE CADENA 2	40,0	52,0	59,8
M4	EC 09	ELEVADOR DE CANGILONES 09	40,0	52,0	59,8
M5	TC 22	TRANSPORTADOR DE CADENA 2	5,0	7,6	8,7
M6	EC 10	ELEVADOR DE CANGILONES 10	40,0	65,0	74,8

S