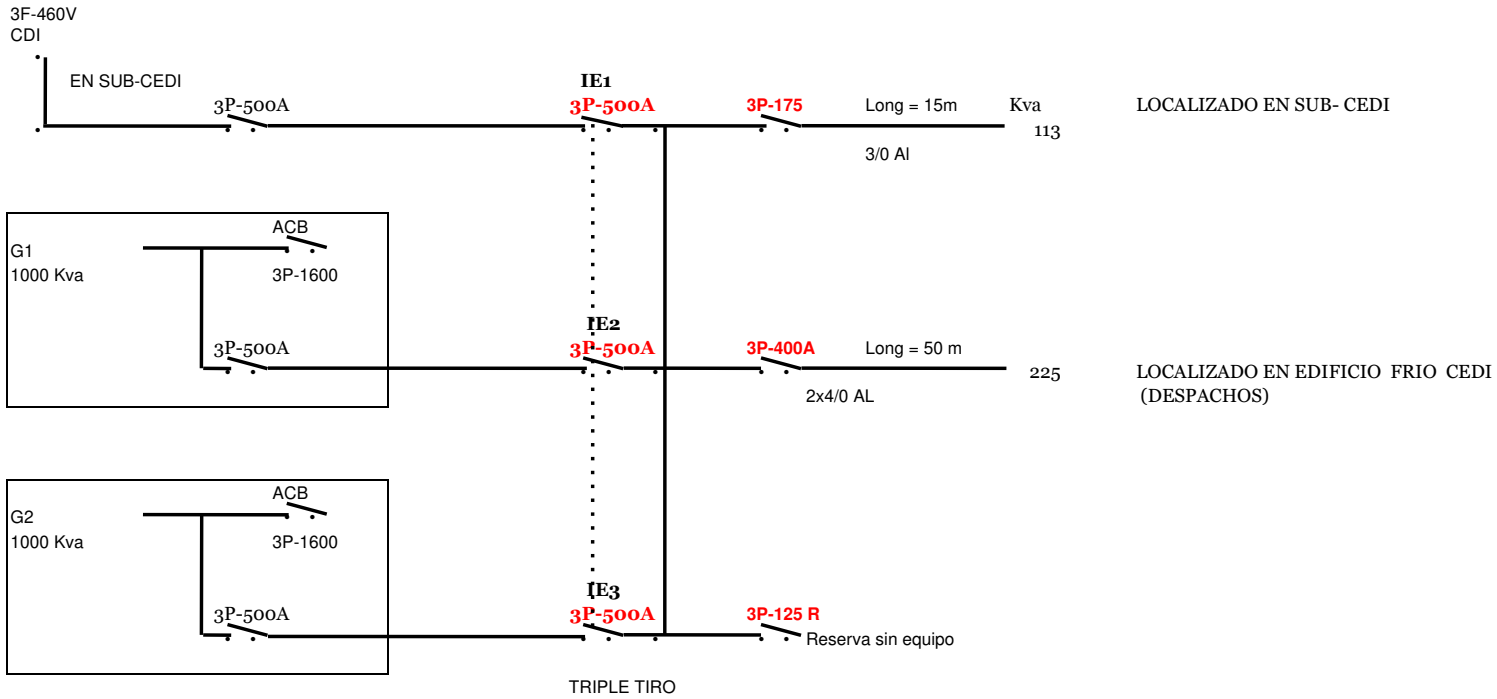


OPAV - FRIKO CALDAS

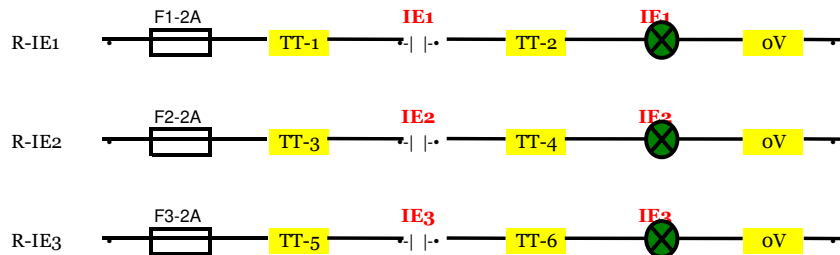
3F-460Vca- 30 Ka

TRIPLE TIRO . ML-TT



Notas:

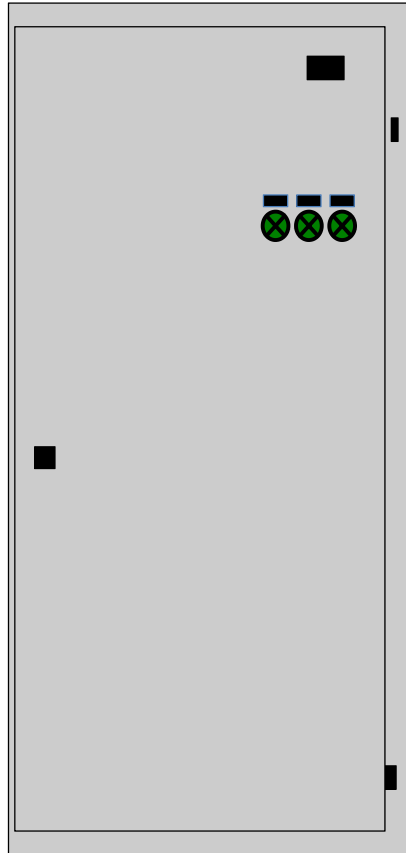
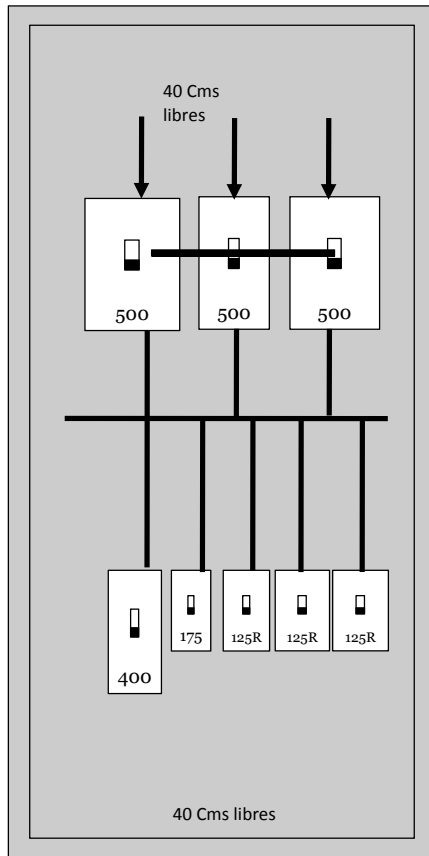
- 1 En cada tablero del generador se debe instalaradicionalmente:
1 Interruptor fijo del tipo Molded Case de 3P-500A (Servicios de mantenimiento en la subestación)
- 2 Se debe construir un tablero (ML-TT)
- 3 Cada interruptor del tripleteiro (3 de 500A) debe tener un contacto auxiliar NO (Cierra cuando el interruptor cierre) - Indica cual interruptor esta cerrado (Sólo uno de los tres)



Los pilotos de 22 mm - Color verde deben ser para 277V+- 10%
Si no se consiguen a 277Vca anteponer una resistencia para bajar el voltaje al voltaje del piloto

ML-TT - TABLERO CON TRIPLE TIRO

3F-460Vca- 30 Ka



Placa de 5x1.5 cms



Placa de 5x1.5 cms



Placa de 5x1.5 cms



Placa de 10x4 cms

Cable para alimentar el tablero entran por la parte superior
Los otros cables sale por la parte inferior

Dimensiones en metros

		m2	Kg
Altura	2,3	10,5	161
Ancho	1		
Profundidad	0,4		

Lámin	14
Color	RAL7032
IP	60