

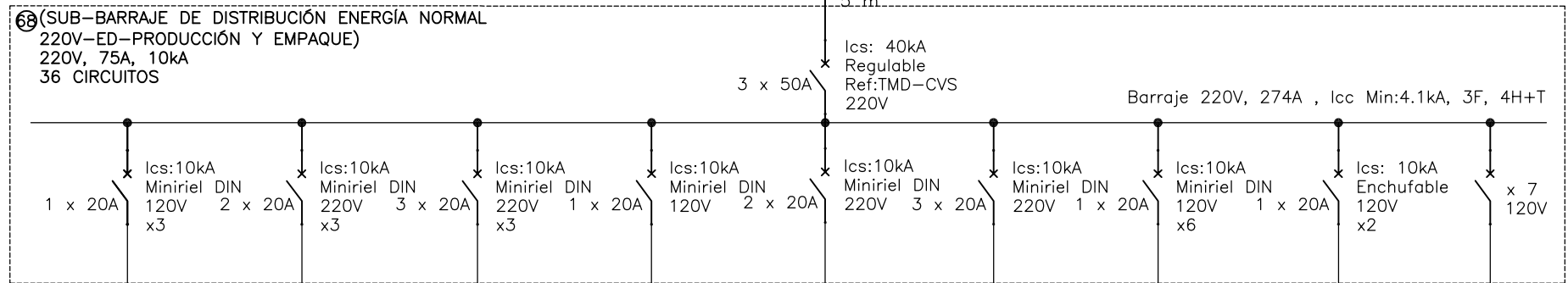
0 1 2 3 4 5 6 7 8 9

A
B
C
D
E
F

Copyright (C) Metalandes S.A.S. 2018 All Rights Reserved
 El título, cajetín y toda la información contenida en este plano son propiedad exclusiva de Metalandes S.A.S. y no puede ser copiado, usado o distribuido sin el debido permiso de Metalandes S.A.S.

VA A GABINETE
SE1-G3-03-C2
VER PLANO: E-600-2

G3-03-C2-SB2 (220V)
ED-MPR - CT No.4-SE1



- | | | | | | | | | |
|--|---|---|--|---|---|--|--|---|
| <p>1 x 20A</p> <p>lcs:10kA
Miniarel DIN
120V x3</p> <p>1N*12(F)
1N*12(N)
1N*12(T)
Cu-AWG
PE-HF FR
LS-CT</p> <p>Toma a 120V, Caja Multiservicios CMT N°1-3-ED-PYE x3</p> | <p>2 x 20A</p> <p>lcs:10kA
Miniarel DIN
220V x3</p> <p>2N*12(F)
1N*12(T)
Cu-AWG
PE-HF FR
LS-CT</p> <p>Toma a 220V, Caja Multiservicios CMT N°1-3-ED-PYE x3</p> | <p>3 x 20A</p> <p>lcs:10kA
Miniarel DIN
220V x3</p> <p>3N*12(F)
1N*12(T)
Cu-AWG
PE-HF FR
LS-CT</p> <p>Toma a 220V trifásica, Caja Multiservicios CMT N°1-3-ED-PYE x3</p> | <p>1 x 20A</p> <p>lcs:10kA
Miniarel DIN
120V x2</p> <p>1N*12(F)
1N*12(N)
1N*12(T)
Cu-AWG
PE-HF FR
LS-CT</p> <p>Toma proyectada a 120V, Caja Multiservicios CMT N°4-ED-PYE</p> | <p>2 x 20A</p> <p>lcs:10kA
Miniarel DIN
220V x3</p> <p>2N*12(F)
1N*12(T)
Cu-AWG
PE-HF FR
LS-CT</p> <p>Toma proyectada a 220V, Caja Multiservicios CMT N°4-ED-PYE</p> | <p>3 x 20A</p> <p>lcs:10kA
Miniarel DIN
220V x1</p> <p>3N*12(F)
1N*12(T)
Cu-AWG
PE-HF FR
LS-CT</p> <p>Toma proyectada a 220V trifásica, Caja Multiservicios CMT N°4-ED-PYE</p> | <p>1 x 20A</p> <p>lcs:10kA
Miniarel DIN
120V x6</p> <p>1N*12(F)
1N*12(N)
1N*12(T)
Cu-AWG
PE-HF FR
LS-CT</p> <p>Tomacorrientes Kiosco P1-P6 ED-PYE SECTOR B x6</p> | <p>1 x 20A</p> <p>lcs: 10kA
Enchufable
120V x2</p> <p>1N*10(F)
1N*10(N)
1N*10(T)
Cu-AWG
PE-HF FR
LS-CT</p> <p>Tomacorrientes MINILAB 2 ED-PYE SECTOR B x2</p> | <p>x 7
120V</p> <p>RESERVA NO EQUIPADA</p> |
|--|---|---|--|---|---|--|--|---|

DISEÑO PLANO:
D. MADRID
DISEÑO:
SOLINGENIA

FECHA:
06/05/2021
FECHA:



METALANDES S.A.S

CLIENTE: SOLINGENIA
PROYECTO: PEPSICO
CONTENIDO: UNIFILAR

ORDEN DE PRODUCCIÓN: 24311-34
SE1-G3-03-C2-SB2 N°68

RESPONSABLE DEL PROYECTO:
E. GRAJALES

VERSIÓN: 01
ESQUEMA: RCU1
HOJA:
DE: 217
FECHA DE IMPRESIÓN:
10-23-2021

RUTA DE ARCHIVO: D:\1.TEMP DIBUJO\2021\S\SOLINGENIA\OP 24311 PEPSICO\ELECTRICOS\RCU1 UNIFILAR.DWG

0 1 2 3 4 5 6 7 8 9

FORMATO DE ESQUEMAS ELECTRICOS. Fecha: viernes, 6 de febrero de 2021. Versión: 5 por DWG (Plant)