

0 1 2 3 4 5 6 7 8 9

A A

B B

C C

D D

E E

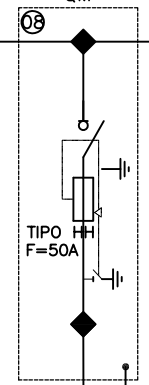
F F

El título, cajetín y toda la información contenida en este plano son propiedad exclusiva de Metalandes S.A.S. y no puede ser copiado, usado o distribuido sin el debido permiso de Metalandes S.A.S. Copyright (C) Metalandes S.A.S. 2018 All Rights Reserved

CELDA N°8-SE1  
INTERRUPTOR N°3 QM

3-CELDA INTERRUPTOR DM1-A CELDA 7

4-CELDA SECCIONADOR QM CELDA 9



1/0 Cu. DDO SPT

AL-006  
3No. 1/0  
Cu-Cu-AWG,  
XLPE 133%  
Aislamto 15kv +  
1No.2 Cu Ddo

VA A SE 2  
VER PLANO:  
E-600-1

VIENE DE CELDA N°8-SE1  
PLANO : 2052-00-ELE-03-001

3No. 1/0 Cu-Cu-AWG, XLPE  
133% Aislamto 15kv + 1No.2  
Cu Ddo

6-CELDA N°20-SE2  
REMORTE  
GAM2

DISEÑO PLANO:  
**D. MADRID**  
DISEÑO:  
SOLINGENIA

FECHA:  
06/05/2021  
FECHA:



**METALANDES S.A.S**

CLIENTE: SOLINGENIA  
PROYECTO: PEPSICO  
CONTENIDO: UNIFILAR

ORDEN DE PRODUCCIÓN: 24311-4  
CELDA SECCIONADOR QM  
CELDA 8  
RESPONSABLE DEL PROYECTO:  
E. GRAJALES

VERSIÓN: 01  
ESQUEMA: FU1  
HOJA:  
DE: 24  
FECHA DE IMPRESIÓN:  
05-07-2021

RUTA DE ARCHIVO: D:\1.TEMP DIBUJO\2021\5\SOLINGENIA\OP 24311 PEPSICO\ELECTRICOS\FU1 UNIFILAR.dwg

0 1 2 3 4 5 6 7 8 9